

Краткое руководство по подготовке к работе трассоискателей 3M™ Dynatel™ серий 1420, 2200M, 2500, 7000

Настоящее руководство описывает первичные операции по настройке прибора:

- Установка программного обеспечения PC Tools на ПК
 - Проверка версии прошивки прибора
 - Запись последней версии прошивки в прибор
 - Первичная инициализация прибора
 - Активация режима работы с электронными маркерами
 - Русификация меню прибора
-

Установка программы PC Tools на ПК

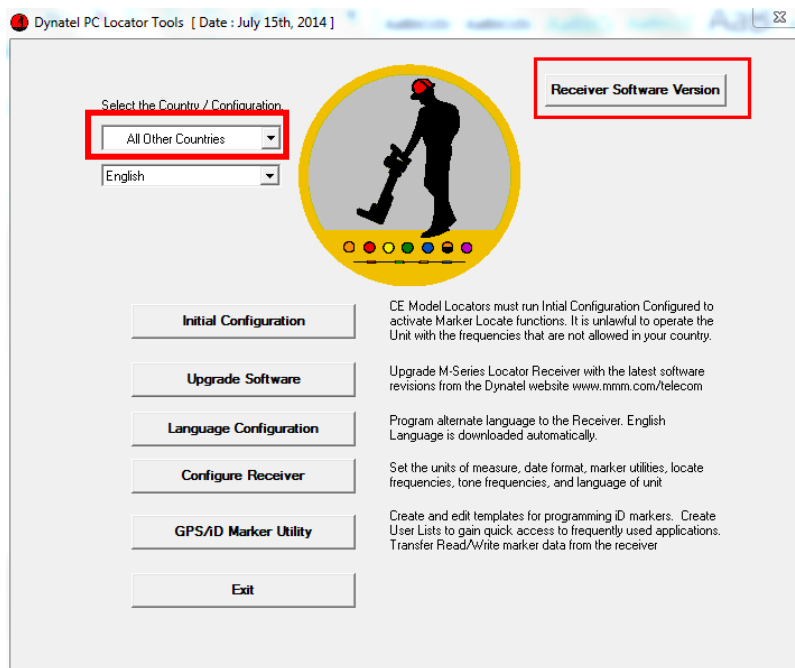
1. Необходимо скачать zip-папку с установочными файлами программы по ссылке: <https://multimedia.3m.com/mws/media/10933800/3m-dynatel-pc-locator-tools-software-update-source-file.zip> и установить ее на ПК.
2. Запустите программу

Проверка версии прошивки прибора

1. Подключите прибор к ПК. Подключение осуществляется с помощью комплектного кабеля COM-USB. Один разъем кабеля подключается к COM-порту на задней стороне корпуса трассоискателя (закрит черной резиновой заглушкой), другой разъем – к порту USB компьютера. Прибор должен быть включен.
2. При подключении прибора к ПК должен быть установлен драйвер COM-порта. Драйвер можно установить как с компакт-диска, идущего в комплекте с прибором, так и скачав из сети Интернет драйвер Prolific USB to COM:
http://www.prolific.com.tw/US/ShowProduct.aspx?p_id=225&pcid=41

Примечание. При подключении прибора к ПК убедитесь в том, что индикатор заряда батарей заполнен полностью. Отключение прибора во время работы в программе PC Tools может привести к переходу прибора в спящий режим. При возникновении подобной ситуации обратитесь в сервисный центр 3M.

3. В программе PC Tools выберите All other countries и нажмите кнопку Receiver Software Version:



4. В появившемся диалоговом окне выберите COM-порт, присвоенный прибору при установке драйвера. Скорость соединения оставьте по умолчанию.

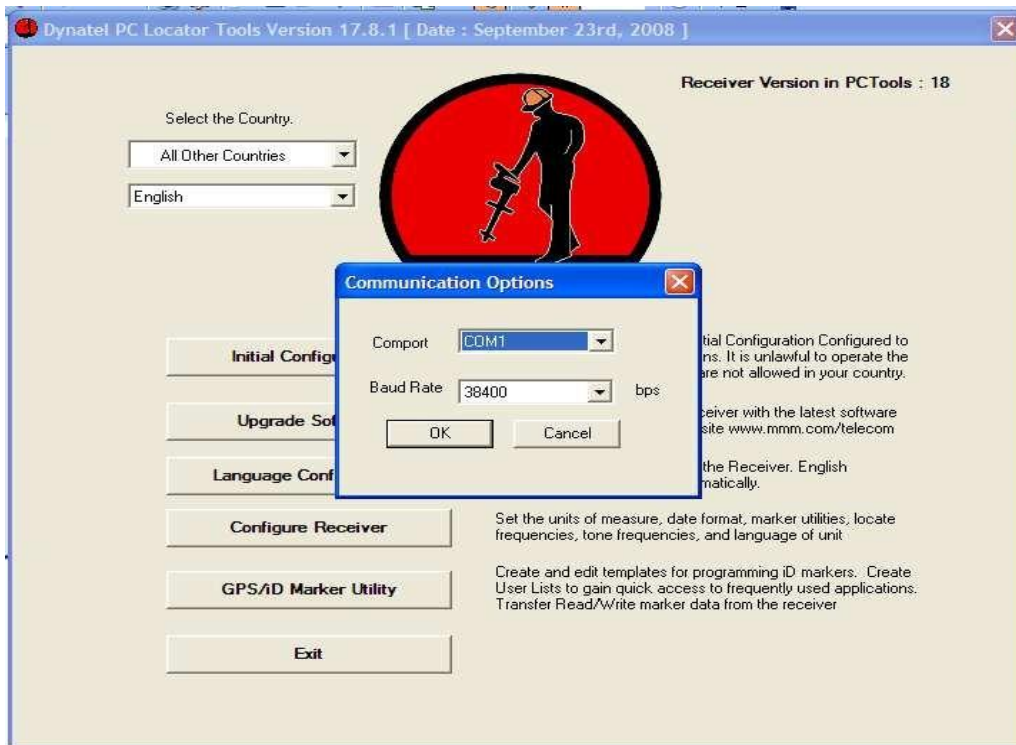
5. В новом окне справа отобразится модель Вашего прибора и версия прошивки в нем, слева – актуальные версии прошивок в программе. Если в приборе установлена старая прошивка, рекомендуется ее обновить.

Перепрошивка прибора

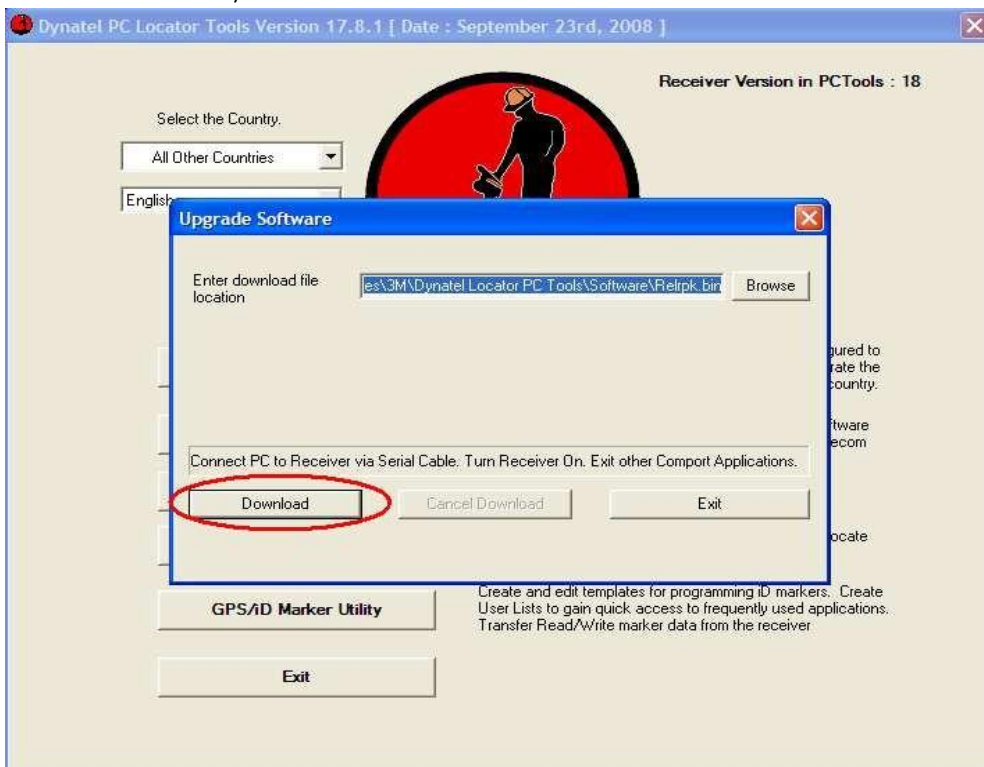
1. В окне программы PC Tools нажмите кнопку «Upgrade Software»:



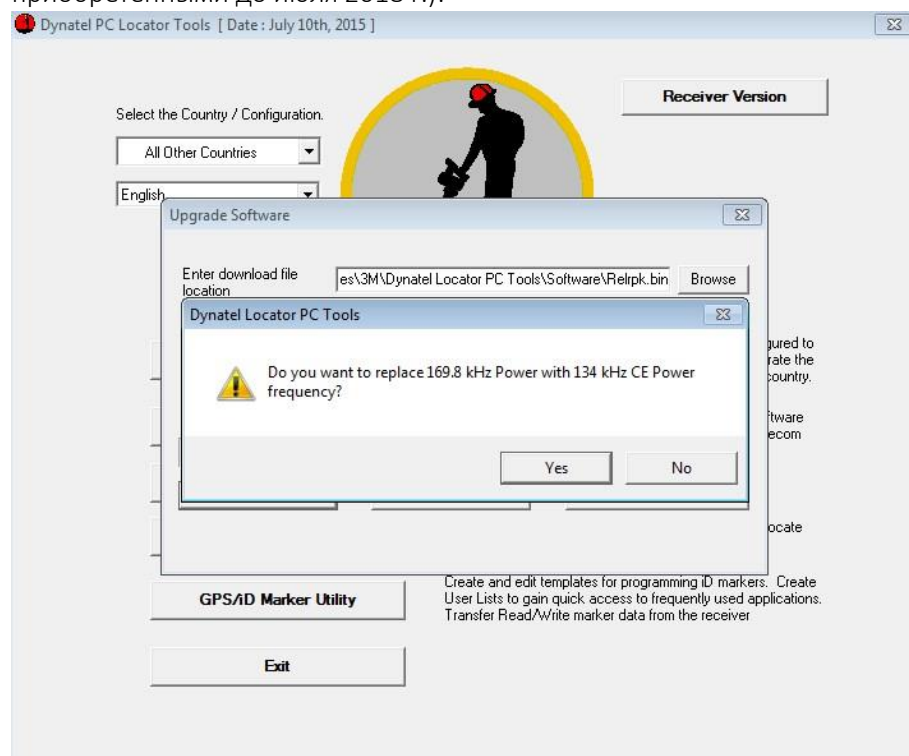
2. Выберите нужный COM-порт:



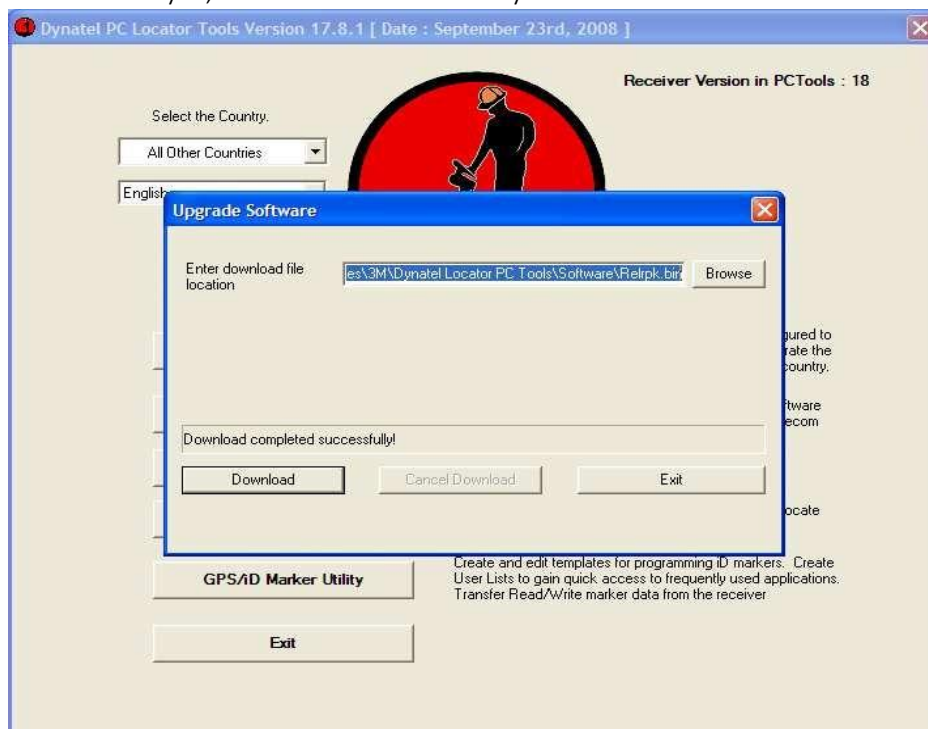
3. После того, как программа проверит правильность установленного соединения, нажмите кнопку «Download» в появившемся окне:



4. При перепрошивке моделей, поддерживающих работу с маркерами, в открывшемся окне, связанном с выбором частоты маркеров Power, нажмите на кнопку «Yes» (в случае если вы планируете работать с маркерами для силовых кабелей, приобретенными после июля 2018 г.) либо «No» (в случае если вы планируете работать с маркерами для силовых кабелей, приобретенными до июля 2018 г.):

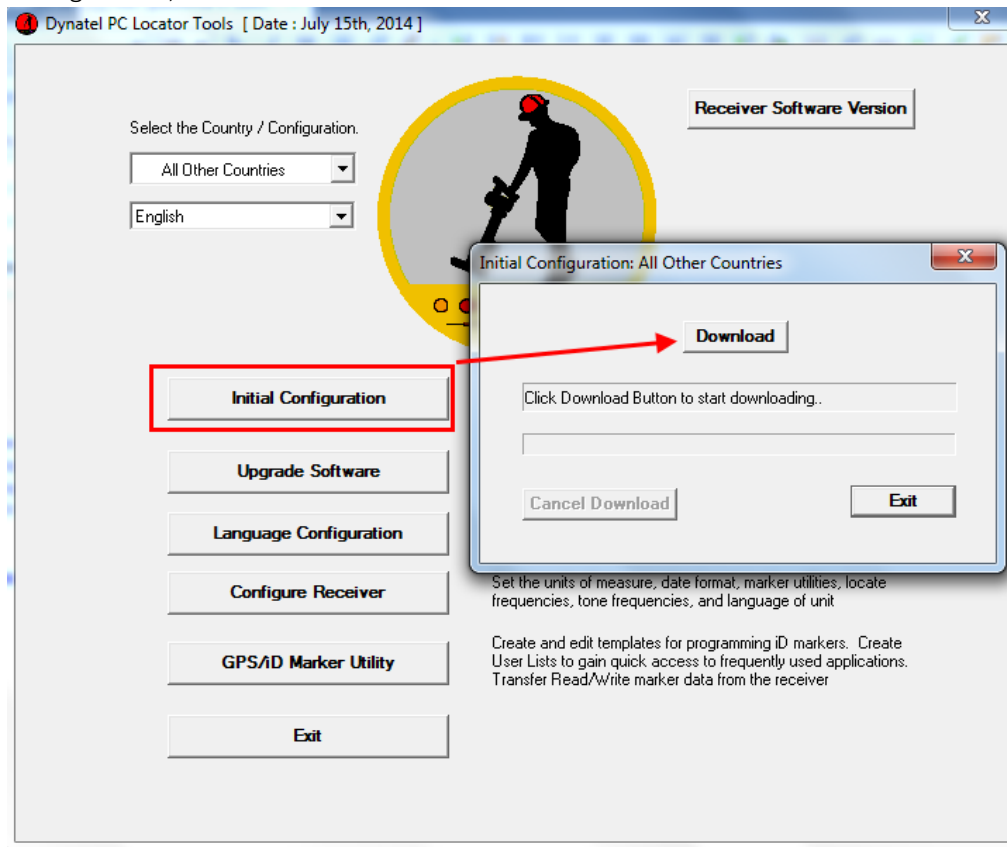


5. Не прерывайте выполнение загрузки до появления надписи «Download completed successfully!», затем нажмите кнопку «Exit»:



Первичная инициализация прибора

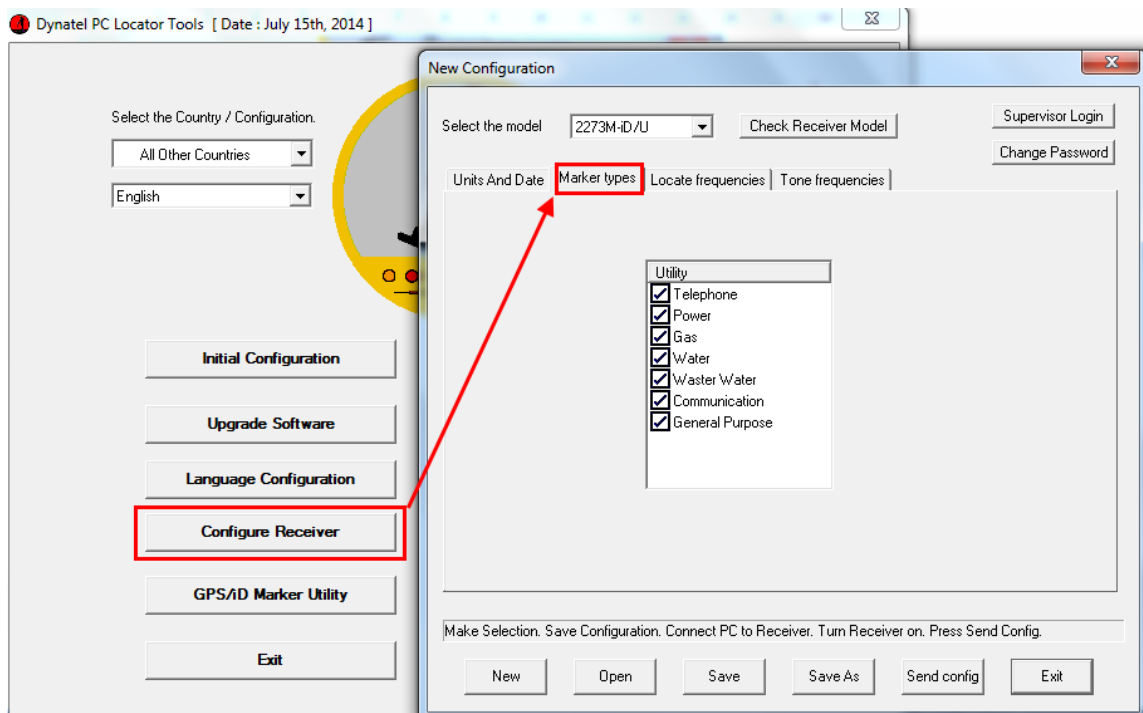
1. После перепрошивки моделей E-версии в программе PC Tools нажмите кнопку Initial Configuration, в появившемся окне нажмите Download:



2. Дождитесь завершения загрузки, нажмите Exit

Активация режима работы с электронными маркерами

1. Нажмите кнопку Configure Receiver. В появившемся окне на вкладке Marker types необходимо активировать те типы маркеров, с которыми планируется работать (по умолчанию рекомендуется оставить все типы):



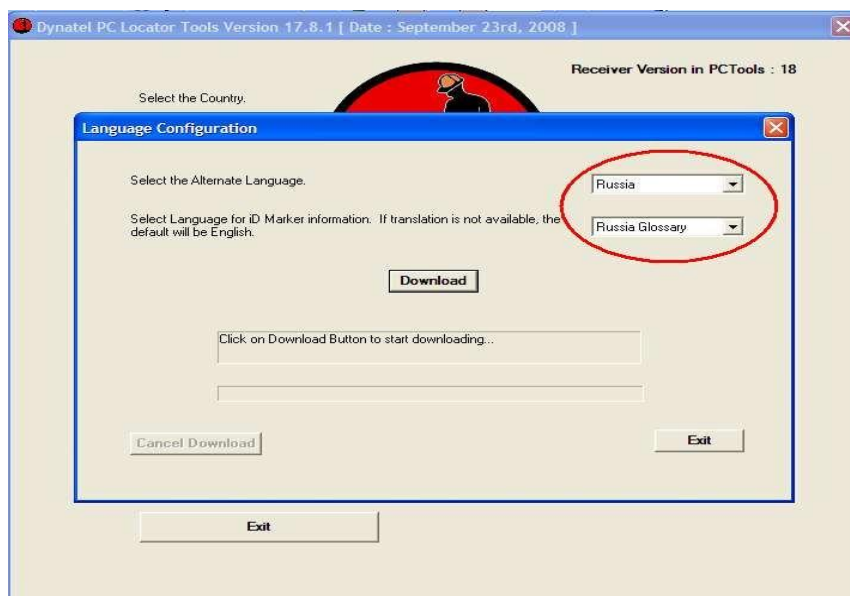
2. Сохранить конфигурацию (кнопка Save) и записать ее в прибор (Send config)

Русификация прибора

1. В окне программы PC Tools Нажмите кнопку Language Configuration:



2. В открывшемся окне выберите русский язык в обоих полях и нажмите кнопку Download:



3. Дождитесь окончания загрузки «Download completed successfully!», затем нажмите кнопку Exit

ВНИМАНИЕ!

Во время обновления версии прошивки прибора и русификации необходимо аккуратно следовать инструкции. Нарушение требований инструкции может привести к выходу прибора из строя.

За дальнейшей информацией по работе с трассоискателем и электронными маркерами обращайтесь к инструкциям, записанным на **DVD-диск**, идущий в комплекте с каждым прибором.