

IDXPERT™

HANDHELD LABELER

ОДИН ЭКСПЕРТ ДОСТОИН ДРУГОГО!

Идеальный выбор
для печати этикеток
в любом месте:
в офисе или
на объекте.



Принтер
представлен
в двух вариантах
раскладки
клавиатуры:
ABC
QWERTY

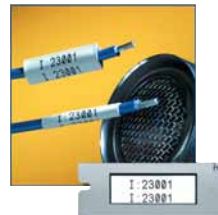


- Вырубленные этикетки и сплошные ленты
- Термотрансферная печать 300 dpi
- Ширина печати 38,11 мм
- Штрих-коды
- Баннерная печать
- Идентификация терминальных блоков и патч-панелей
- Запрограммированные телекоммуникационные символы, символы СКС и безопасности
- Печать переменной даты/времени
- Сериализация (автоматическое приращение)
- Питание от: 6 элементов питания «AA» или адаптера (аксессуар)

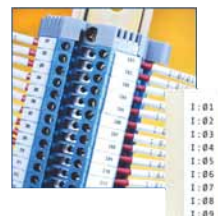
Уникальный картридж
принтера IDXPERT:
**вставь, закрой
и печатай!**



Самоламинирующиеся
маркеры



Термоусадочные
маркеры



Маркировка терминальных
блоков



Идентификация
электронных компонентов



Общая
идентификация



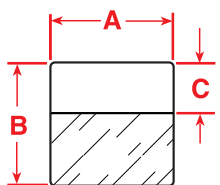
Маркировка
труб

Новая система BRADY для изготовления этикеток сделает Вас Экспертом идентификации! В IDXPERTе впервые используется картридж, с помощью которого можно отлично напечатать и вырубленные, и самоламинирующиеся, и термоусадочные этикетки, а также маркировку непрерывного типа (ленты) для трубопроводов.
IDXPERT - больше возможностей, меньше расходов!

BRADY®

ЭЛЕКТРИКА

САМОЛАМИНИРУЮЩИЕСЯ ЭТИКЕТКИ ДЛЯ МАРКИРОВКИ ПРОВОДА И КАБЕЛЯ

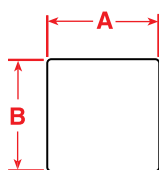


Самоламинирующиеся маркеры – это идеальное решение для маркировки сигнальных и электрических кабелей. Им легко маркировать даже зафиксированный кабель или провод, а также пучки проводов. Маркер обеспечивает защиту напечатанной области маркировки благодаря устойчивости к химическим воздействиям и истиранию. Прозрачная часть маркера оборачивается по окружности кабеля, накрывая напечатанную часть маркера.

В-427 Самоламинирующийся винил · Устойчивость к воде, маслам, растворителям и истиранию · Способность к самопогашению · Диапазон рабочих температур: -70 °C ... 70 °C · UL

Max D кабеля, мм	Применение	Артикул	К-во этикеток в картридже	Размер, мм			Цвет	Автонаправление надписи по А или В
				А	В	С		
4	Идентификация электр. провода	XSL-11-427	500	12.70	19.05	9.53	Черн.на бел.	В
4	Идентификация электр. провода	XSL-96-427	250	25.40	19.05	9.53	Черн.на бел.	А
5	Идентификация электр. провода	XSL-17-427	500	12.70	25.40	9.53	Черн.на бел.	В
5	Идентификация электр. провода	XSL-18-427	250	19.05	25.40	9.53	Черн.на бел.	В
5	2-хпарный оптоволоконный/ коаксиальный, единичный многоодовый	XSL-19-427	250	25.40	25.40	9.53	Черн.на бел.	А
7	Cat-5, медная 4-хпара	XSL-102-427	250	12.70	31.75	9.53	Черн.на бел.	В
7	Cat-5, медная 4-хпара, оптоволоконно, коаксиальный кабель	XSL-103-427	250	25.40	31.75	12.70	Черн.на бел.	В
7	Cat-5, медная 4-хпара	XSL-115-427	250	38.10	31.75	12.70	Черн.на бел.	А
8	Cat-5, медная 4-хпара	XSL-29-427	500	12.70	38.10	12.70	Черн.на бел.	В
8	Cat-5, медная 4-хпара	XSL-30-427	250	19.05	38.10	12.70	Черн.на бел.	В
8	Cat-5, медная 4-хпара, оптоволоконно, коаксиальный кабель	XSL-31-427	250	25.40	38.10	12.70	Черн.на бел.	В
8	Cat-5, медная 4-хпара, оптоволоконно, коаксиальный кабель	XSL-31-427-YL-BK	250	25.40	38.10	12.70	Черн.на желт.	В
8	Cat-5, медная 4-хпара, оптоволоконно, коаксиальный кабель	XSL-32-427	250	25.40	38.10	12.70	Черн.на бел.	А
14	Медная 25-пара, 4-12 пар оптоволоконно/коаксиальный кабель	XSL-21-427	100	25.40	63.50	19.05	Черн.на бел.	А
14	Медная 25-пара, 4-12 пар оптоволоконно/коаксиальный кабель	XSL-21-427-YL-BK	100	38.10	63.50	19.05	Черн.на желт.	А
14	Медная 25-пара, 4-12 пар оптоволоконно/коаксиальный кабель	XSL-116-427	100	25.40	63.50	19.05	Черн.на бел.	А
22	Медная 50-пара, оптоволоконная 24-пара, усиление	XSL-23-427	100	25.40	101.60	25.40	Черн.на бел.	А
22	Медная 50-пара, оптоволоконная 24-пара, усиление	XSL-23-427-YL-BK	100	38.10	101.60	25.40	Черн.на бел.	А
22	Медная 50-пара, оптоволоконная 24-пара, усиление	XSL-33-427	100	38.10	101.60	25.40	Черн.на желт.	А
33	Медная 100-пара, оптоволоконная 36-пара, усиление	XSL-34-427	50	38.10	152.40	38.10	Черн.на бел.	А

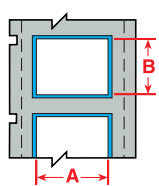
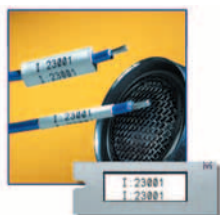
САМОКЛЕЯЩИЕСЯ ЭТИКЕТКИ ДЛЯ МАРКИРОВКИ КАБЕЛЯ И ПРОВОДА



Прочная виниловая ткань оборачивается вокруг кабеля, при необходимости может быть снята и перемещена в другое место. Возможность печати подряд, когда текст печатается по всему маркеру, позволяя видеть надписи под любым углом зрения. В-498 Виниловая ткань · Диапазон рабочих температур: -40 °C ... 70 °C · Перемещаемая · UL

Max D кабеля, мм	Артикул	К-во в этикетках картридже	Размер, мм		Цвет	Автонаправление надписи по А или В
			А	В		
2.8	X-7-498	350	12.70	12.70	Черн.на бел	А
4	X-11-498	350	12.70	19.05	Черн.на бел	В
5	X-18-498	250	19.05	25.40	Черн.на бел	В
5	X-19-498	250	25.40	25.40	Черн.на бел	А
7	X-103-498	250	25.40	31.75	Черн.на бел	В

ТЕРМОУСАДОЧНЫЕ МАРКЕРЫ ПРОВОДА PERMASLEEVE™

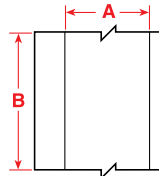
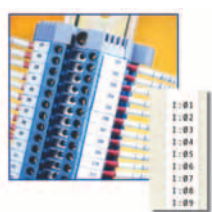


В-342 – термоусаживаемый полиолефин · величина усадки 3-к-1 · Самопогасающий · Свойства материала соответствуют требованиям MIL-DTL-23053/5C класс 1 · MIL-M-81531 · MIL-STD-202F · Метод 215 и UL224 · Диапазон рабочих температур: -55 °C to 135 °C

Max D кабеля, мм	Артикул	К-во в этикетках картридже	Размер, мм		Цвет	Автонаправление надписи по А или В
			А	В		
Длина маркера 25.78 мм						
1.2-2.8	XPS-125-1	100	25.78	5.96	черн. на бел.	А
1.6-3.8	XPS-187-1	100	25.78	8.50	черн. на бел.	А
2.4-5.5	XPS-250-1	100	25.78	11.15	черн. на бел.	А
3.2-8.1	XPS-375-1	100	25.78	16.38	черн. на бел.	А
Ленты						
1.2-2.8	XPS-125-CONT	1 рулон	2.44m	5.96	черн. на бел.	В
1.2-2.8	XPS-125-CONT-YL-BK	1 рулон	2.44m	5.96	Черн. на желт.	В
1.6-3.8	XPS-187-CONT	1 рулон	2.44m	8.50	черн. на бел.	В
1.6-3.8	XPS-187-CONT-YL-BK	1 рулон	2.44m	8.50	Черн. на желт.	В
2.4-5.5	XPS-250-CONT	1 рулон	2.44m	11.15	черн. на бел.	В
2.4-5.5	XPS-250-CONT-YL-BK	1 рулон	2.44m	11.15	Черн. на желт.	В
3.2-8.1	XPS-375-CONT	1 рулон	2.44m	16.38	черн. на бел.	В

Термоусадочные маркеры плотно обхватывают кабель по окружности, обеспечивая устойчивость, прочность, надежность и эстетический вид маркировки. Быстрая усадка экономит время. Идеальное решение для обеспечения изоляции. Применяется как один длинный (25.78 мм) маркер либо делится на несколько.

ИДЕНТИФИКАЦИЯ ТЕРМИНАЛОВ И ПАТЧ-ПАНЕЛЕЙ



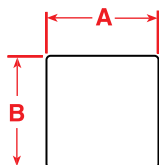
Специальные узкие маркеры с фиксированными интервалами печати и разделителями. Автоматическое выравнивание по низу. Автосериализация.

В-498 Виниловая ткань · Диапазон рабочих температур: -40 °C ... 70 °C

Артикул	К-во в этикетках картридже	Размер, мм		Цвет	Автонаправление надписи по А или В
		А	В		
XC-240-498	1 рулон	6.10	7.31m	Черн.на бел	А
XC-318-498	1 рулон	8.07	7.31m	Черн.на бел	А
XC-375-498	1 рулон	9.53	7.31m	Черн.на бел	А

ТЕЛЕКОМ, СКС

МАРКИРОВКА ЭЛЕКТРОШКАФОВ, ИДЕНТИФИКАЦИЯ ПАНЕЛЕЙ ВХОДА-ВЫХОДА И ПАТЧ-ПАНЕЛЕЙ



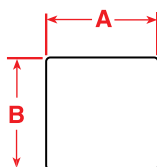
Этикетки для идентификации патч-панелей с непрерывной подачей материала до нужной длины, печать надписей производится через заданный интервал. Вырубленные этикетки используются для маркировки отдельных портов и лицевых панелей

B-422 Полиэстер глянцевый · Постоянный адгезив · Диапазон рабочих температур: -40 °C ... 100 °C · UL
 B-483 Ультраагрессивный полиэстер · Постоянный адгезив для текстурированных и окрашенных порошковой краской поверхностей · Диапазон рабочих температур: -40 °C ... 120 °C

Применение	Артикул	К-во этикеток в картридже, шт.	Размер, м/мм		Цвет	Автонаправление надписи по А или В
			А	В		
Ленты для маркировки портов	XC-375-422	1 рулон	9.14m	9.53	Черн.на белом	В
Ленты для маркировки портов	XC-500-422	1 рулон	9.14m	12.70	Черн.на белом	В
Общая идентификация и идентификация стеллажей	XC-1000-422	1 рулон	9.14m	25.40	Черн.на белом	В
Общая идентификация и идентификация стеллажей для окрашенных и текстурированных поверхностей	XC-1000-483	1 рулон	9.14m	25.40	Черн.на белом	В
Маркировка лицевых панелей	X-17-422	500	25.40	12.70	Черн.на белом	А
Маркировка лицевых панелей	X-29-422	500	38.10	12.70	Черн.на белом	А
Общая идентификация и идентификация стеллажей для окрашенных и текстурированных поверхностей	X-17-483	500	25.40	12.70	Черн.на белом	А
Общая идентификация и идентификация стеллажей для окрашенных и текстурированных поверхностей	X-20-483	100	25.40	50.80	Черн.на белом	В
Общая идентификация и идентификация стеллажей для окрашенных и текстурированных поверхностей	X-61-483	100	12.70	50.80	Черн.на белом	В

ЭЛЕКТРОНИКА

ИДЕНТИФИКАЦИЯ ПЕЧАТНЫХ ПЛАТ, ПАССИВНЫХ И АКТИВНЫХ КОМПОНЕНТОВ



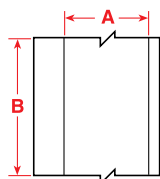
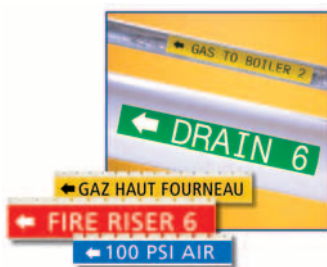
Различные типы и размеры этикеток для маркировки реле, соленоидов, двигателей, переключателей, и других компонентов, подлежащих маркировке

B-499 Нейлоновая ткань · Постоянный адгезив · Диапазон рабочих температур: -70 °C ... 90 °C · UL
 B-428 Металлизованный полиэстер · Постоянный адгезив · Диапазон рабочих температур: -40 °C ... 80 °C · UL
 B-422 Полиэстер глянцевый · Постоянный адгезив · Диапазон рабочих температур: -40 °C ... 100 °C

Артикул	К-во в этикетке картридже	Размер, мм		Цвет	Автонаправление надписи по А или В
		А	В		
X-11-499	350	19.05	12.70	Черн.на белом	В
X-84-499	350	22.86	12.70	Черн.на белом	А
X-17-428-SV-BK	500	25.40	12.70	Черн.на серебр.	А
X-29-428-SV-BK	500	38.10	12.70	Черн.на серебр.	А
X-24-428-SVBB-BK	500	28.70	12.70	Черн.на серебр.	А
X-20-428-SV-BK	100	50.80	25.40	Черн.на серебр.	В
X-19-422	250	25.40	25.40	Черн.на белом	А
X-30-422	250	38.10	19.05	Черн.на белом	А

БЕЗОПАСНОСТЬ ОБОРУДОВАНИЯ

ЛЕНТЫ ДЛЯ ШИРОКОГО КРУГА ПРИМЕНЕНИЙ



Этот материал применяется как внутри, так и снаружи помещения для идентификации и ровных, гладких, и неровных поверхностей на трубопроводах, стенах, дверях, панелях, полках, стеллажах и оборудовании. Агрессивный постоянный адгезив. Устойчивость к маслам, моющим средствам, загрязнениям, растворителям.

B-580 Винил для применения внутри и снаружи помещений · Постоянный адгезив · Идеально для неровных поверхностей · Большое количество цветов · Диапазон рабочих температур: -40 °C ... 120 °C

Артикул	К-во в этикетке картридже	Размер, мм		Цвет	Автонаправление надписи по А или В
		А	В		
XC-500-WT-BK	1 рулон	9.14m	12.70	Черн.на белом	В
XC-1000-WT-BK	1 рулон	9.14m	25.40	Черн.на белом	В
XC-1500-WT-BK	1 рулон	9.14m	38.10	Черн.на белом	В
XC-500-OR-BK	1 рулон	9.14m	12.70	Черн.на оранж	В
XC-1000-OR-BK	1 рулон	9.14m	25.40	Черн.на оранж	В
XC-1500-OR-BK	1 рулон	9.14m	38.10	Черн.на оранж	В
XC-500-YL-BK	1 рулон	9.14m	12.70	Черн.на желт	В
XC-1000-YL-BK	1 рулон	9.14m	25.40	Черн.на желт	В
XC-1500-YL-BK	1 рулон	9.14m	38.10	Черн.на желт	В
XC-500-CL-BK	1 рулон	9.14m	12.70	Черн.на прозрач	В
XC-1000-CL-BK	1 рулон	9.14m	25.40	Черн.на прозрач	В
XC-1500-CL-BK	1 рулон	9.14m	38.10	Черн.на прозрач	В
XC-500-RD-WT	1 рулон	9.14m	12.70	Бел на красн.	В
XC-1000-RD-WT	1 рулон	9.14m	25.40	Бел на красн.	В
XC-1500-RD-WT	1 рулон	9.14m	38.10	Бел на красн.	В
XC-500-GN-WT	1 рулон	9.14m	12.70	Бел.на зелен.	В
XC-1000-GN-WT	1 рулон	9.14m	25.40	Бел.на зелен.	В
XC-1500-GN-WT	1 рулон	9.14m	38.10	Бел.на зелен.	В
XC-500-BL-WT	1 рулон	9.14m	12.70	Бел на синем	В
XC-1000-BL-WT	1 рулон	9.14m	25.40	Бел на синем	В
XC-1500-BL-WT	1 рулон	9.14m	38.10	Бел на синем	В
XC-500-WT-RD	1 рулон	9.14m	12.70	Красн. на бел.	В
XC-1000-WT-RD	1 рулон	9.14m	25.40	Красн. на бел.	В
XC-1500-WT-RD	1 рулон	9.14m	38.10	Красн. на бел.	В

IDXPERT™

HANDHELD LABELER

Портативный принтер нового поколения IDXPERT™ обладает простым дизайном, за которым скрываются широкие возможности для маркировки в электронике, электрике, телекоммуникациях, лабораториях, идентификации трубопроводов. IDXPERT™ прост и удобен в использовании, экономичен в расходовании материалов. Автоматически распознает параметры материала, подаваемого в картридже, адаптирует размер и расположение текста под характеристики этикетки.

ПРИНТЕР IDXPERT™ ДОСТОИН ЭКСПЕРТА!



БОЛЬШЕ ОПЦИЙ БОЛЬШЕ ТИПОВ ЭТИКЕТОК

Свыше 90 типов этикеток

БОЛЬШЕ РАЗМЕРОВ

Максимальный размер материала до 38,1 мм шириной
Высота шрифта до 31,75 мм

БОЛЬШЕ СИМВОЛОВ

82 встроенных знака про электрике и технике безопасности + штрих-коды и графические изображения

БОЛЬШЕ ИНТЕЛЛЕКТА БЫСТРАЯ И ЧЕТКАЯ ПЕЧАТЬ

Термотрансферная печать 300 dpi, яркая и насыщенная

НАДЕЖНОСТЬ

Прочная ударостойкая конструкция

ЭКОНОМИЧНОСТЬ

Печать этикеток «край в край» и печать на лентах значительно сокращает остатки и обрезки материалов.

БОЛЬШЕ ПРЕИМУЩЕСТВ ВСТАВЬ, ЗАЩЕЛКНИ И ПЕЧАТАЙ

В работе Вам легко перейти на другой вид материала благодаря быстрой смене картриджа.

СУЩЕСТВЕННАЯ ЭКОНОМИЯ ВРЕМЕНИ

Автоматически определяет тип и размер этикетки. Не требуется внешняя клавиатура.

ПОНЯТНЫЙ ЛЕГКИЙ ИНТЕРФЕЙС

Всего несколько простых действий – и Вам доступно множество функций!

ПАМЯТЬ

Автоматически сохраняет наиболее часто задаваемые установки.

БОЛЬШОЙ ДИСПЛЕЙ

Показывает всю необходимую информацию.

ПОРТАТИВНЫЙ ЭРГОНОМИЧНЫЙ ДИЗАЙН

Принтер удобно разместится на ладони Вашей руки!

ПРИМЕНЕНИЕ ДЛЯ:

- маркировки комплектующих;
- маркировки провода и кабеля;
- идентификации терминальных блоков (печать с фиксированным шагом);
- баннерной печати (печати с фиксированной длиной).

ВОЗМОЖНОСТИ:

- Автосохранение этикеток (до 10 типов)
- Выставление даты/времени
- Штрих-коды (Code 39)
- Запрограммированные символы для различных отраслей: телеком, СКС, электротехника, значки безопасности.
- Сериализация
- Международные символы
- 8 различных материалов

IDXPERT™ выполнен в двух вариантах.

Раскладка клавиатуры ABC (вертикальная) – это идеальное решение для изготовления маркировки в полевых условиях, на объекте. Раскладка клавиатуры QWERTY (горизонтальная) добавляет Вам дополнительные преимущества работы на столе и любой другой горизонтальной поверхности.

ТЕХНИЧЕСКИЕ ХАРАКТЕРИСТИКИ

Габариты:	Модель ABC: 95.25 x 292.1 x 127 мм Модель QWERTY: 190.5 x 241.3 x 88.9 мм
Вес:	Модель ABC - 1.09 кг (вкл. картридж и батарейки) Модель QWERTY - 1.11 кг
Питание:	6 x AA батареек или адаптер
Технология печати:	Термотрансферная
Разрешение печати:	300 dpi
Шрифт:	11 размеров
Раскладка клавиатуры:	ABC или QWERTY
Дисплей:	LCD, трехстрочный, в строке - 16 символов.
Макс. ширина этикетки:	38.1 мм
Макс. длина этикетки (для вырубленных):	200 мм
Макс. длина печати:	482 мм
Печать в несколько строк:	Да, максимум 23 строки
Количество символов в строке:	Максимум 50
Ротация печати:	0°, 90°, 180°, 360°
Выравнивание:	Вертикальное, горизонтальное
Формат текста:	Bold
Связь с ПК:	Для обновления фирменного программного обеспечения

В КОМПЛЕКТ ВХОДЯТ:
бесплатный медиа-картридж XC-1500-580-WT-BK, соединительный кабель, печатное Руководство по быстрому старту, CD-ROM с Руководством по быстрому старту и Руководством по эксплуатации, печатное Руководство по эксплуатации, гарантийная карта.

Ваш дистрибьютор:

ПАРАМЕТРЫ ДЛЯ ЗАКАЗА ПРИНТЕРА

Артикул	Описание
XPERT-ABC	Портативный принтер IDXPERT – раскладка клавиатуры ABC
XPERT-KEY	Портативный принтер IDXPERT – раскладка клавиатуры QWERTY

ПАРАМЕТРЫ ДЛЯ ЗАКАЗА АКСЕССУАРОВ

Артикул	Описание
XPERT-ACUER	IDXPERT AC Adaptor – сетевой адаптер
XPERT-HC-ABC	Жесткий кейс – для IDXPERT ABC
XPERT-HC-Key	Жесткий кейс – для IDXPERT QWERTY
PCCABLE-1	Серийный коммуникационный кабель
PCK-4	Набор для чистки

