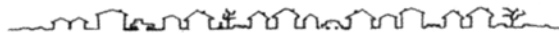
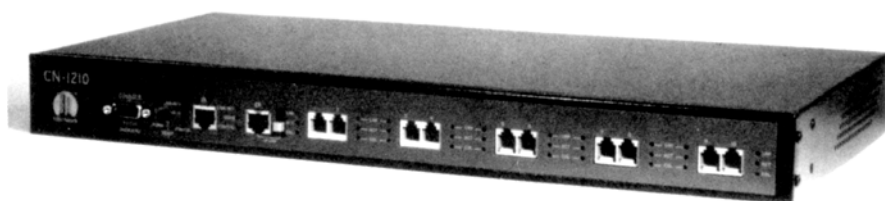


City-Netek



CN-1210

Коммутатор, имеющий 10 портов HomePNA 1 Мбит/с и 2 порта Ethernet 10/100 Base-TX



Содержание

Введение	3
1. Особенности и технические характеристики коммутатора	3
Особенности коммутатора	
Технические характеристики коммутатора	
Порт HomePNA 1 Мбит/с	
Порт Ethernet 10/100 Base-TX	
Физические характеристики	
Комплектация	
Передняя панель коммутатора	
Светодиодные индикаторы	
2. Установка и использование	6
Выбор места для установки	
Описание установки с эскизными иллюстрациями	
Метод подключения коммутатора CN-1210:	
Коммутатор CN-1210 с Ethernet:	
Связь сети HomePNA с сетевым сообществом	

Введение

Девизом компании City-Net Technology Inc. являются слова "Честность, Точность и Новаторство", поэтому сотрудники компании занимаются созданием и производством самого лучшего и наиболее законченного оборудования HomePNA, а также предоставлением нашим клиентам самого лучшего обслуживания и всесторонней технической поддержки. Руководство пользователя включает в себя подробное описание функций, технических характеристик, установки и использования коммутатора CN-1210, изложенное в легком для понимания и удобном для пользователя стиле.

1. Особенности и технические характеристики коммутатора

Коммутатор CN-1210 специально разработан для облегчения организации сети, поэтому он имеет десять портов HomePNA 1 Мбит/с и два порта 10/100 Base-TX. Это позволяет подключить коммутатор к существующей телефонной системе, не забывая одновременно и о Fast Ethernet.

Установка локальной сети Ethernet в современном офисе становится все более сложной, дорогостоящей и трудоемкой задачей. Если расстояние между двумя узлами превышает 100 метров, обычно предлагается использовать дорогостоящие волоконно-оптические кабели.

Для того, чтобы исключить проблемы такого рода, компания City-Net Technology создала коммутатор CN-1210, который объединяет в одном устройстве технологии HomePNA и Ethernet и исключает необходимость использования дополнительных устройств. Не требуется никакого программного обеспечения - просто подключите телефонные кабели к портам HomePNA и используйте порты 10/100 Base-TX для соединения с вашей дополнительной сетью Ethernet. Это легко, потому что коммутатор подключается по принципу "Plug & Play" (подключи и используй). Устройство позволяет защитить внутренний интерьер вашего офиса от дополнительного вмешательства (потому что не требуется прокладывать новую проводку), а расстояние передачи может быть увеличено до 150 метров.

Особенности коммутатора:

- Десять портов HomePNA.
- Два порта Ethernet 10/100 Base-TX, обеспечивающие автоматическое определение 10 Base-T или 100 Base-TX.
- Подключение по принципу "Plug & Play" (подключи и используй) - не требуется прокладывать новую проводку для подключения к портам HomePNA.
- Для создания сети Ethernet в здании требуется не более одного часа, не требуется никакой дополнительной проводки.
- Для обеспечения одновременного использования телефонной связи используется технология частотного уплотнения.
- Простой обмен данными между сетями HomePNA и Ethernet.
- Поддерживаются полностью дуплексный и полудуплексный режимы передачи данных Ethernet.
- Коммутатор лучше всего подходит для использования в небольших или домашних офисах.
- Скорость передачи данных более 1 Мбит/с, что в 18 раз быстрее цифрового модема 56 Кбит/с.
- Коммутатор совместим с операционными системами Windows 95/98/2000/NT4.0.
- Коммутатор имеет менее жесткое ограничение по расстоянию передачи (150 метров) по сравнению с обычным Ethernet (100 метров).
- Коммутатор позволяет одновременно использовать линию для традиционной телефонной связи, высокоскоростного доступа в сеть Интернет с использованием технологий xDSL и передачи данных по сети (передача и прием файлов данных) без каких-либо прерываний.

А. Технические характеристики коммутатора

Порт HomePNA 1 Мбит/с

- Стандарты: HomePNA 1.0, IEEE 802.3, CSMA/CD.
- Скорость передачи данных: 1 Мбит/с (телефонная линия).
- Порты: RJ-11, два разъема.
- Расстояние передачи: до 150 метров.
- Светодиодные индикаторы: Link/Activity и Collision.
- Используемая кабельная сеть: Стандартная медная линия RJ-11 и неэкранированная или экранированная витая пара категории 5.

Порт Ethernet 10/100 Base-TX

- Стандарты: IEEE 802.3u, управление потоком IEEE 802.3х.
- Скорость передачи данных: 10/100 Мбит/с.
- Порты: RJ-45.
- Расстояние передачи: 100 метров.
- Светодиодные индикаторы: Link/Activity, 100/10, Full Duplex/Collision.
- Используемая кабельная сеть: Стандартная неэкранированная или экранированная витая пара категории 5 до 100 метров.
- Переключатель Up-Link для 10/100 Base-TX на порте В.

Физические характеристики

- Питание переменного тока: 100 - 250 В переменного тока, 47 - 63 Гц. Встроенный универсальный блок питания.
- Потребляемая мощность: не более 10 Вт.
- Диапазон рабочих температур: 0°C - 50°C
- Диапазон температур хранения: -25°C - 70°C
- Влажность: 10% - 90% без конденсации.
- Безопасность: FCC/DoC, CE/EMC.
- Размеры: 436,25 мм x 203,2 мм x 44,45 мм
- Вес нетто: приблизительно 3,5 кг

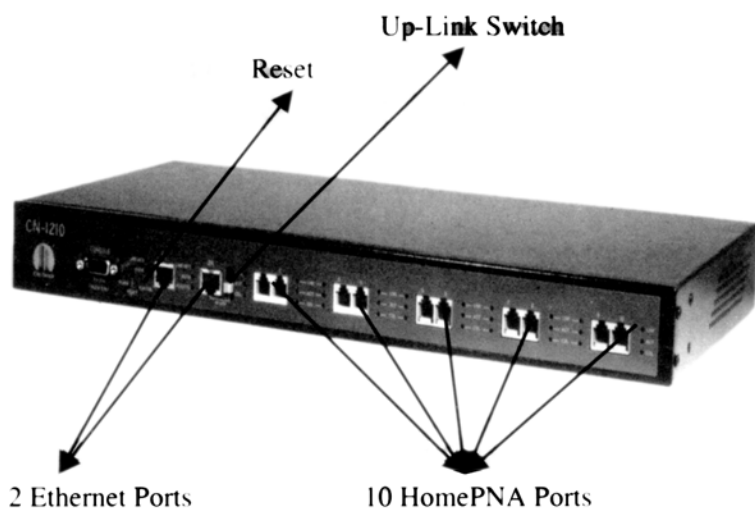
Комплектация

После распаковки устройства убедитесь, что в его комплект входит нижеследующее. Если какая-либо из позиций данного списка отсутствует, обратитесь к дилеру или в магазин.

- Один коммутатор CN-1210.
- Один кабель электропитания.
- Один крепежный кронштейн и четыре винта.
- Один сетевой кабель (RJ-45).
- Данное Руководство пользователя.

Передняя панель коммутатора

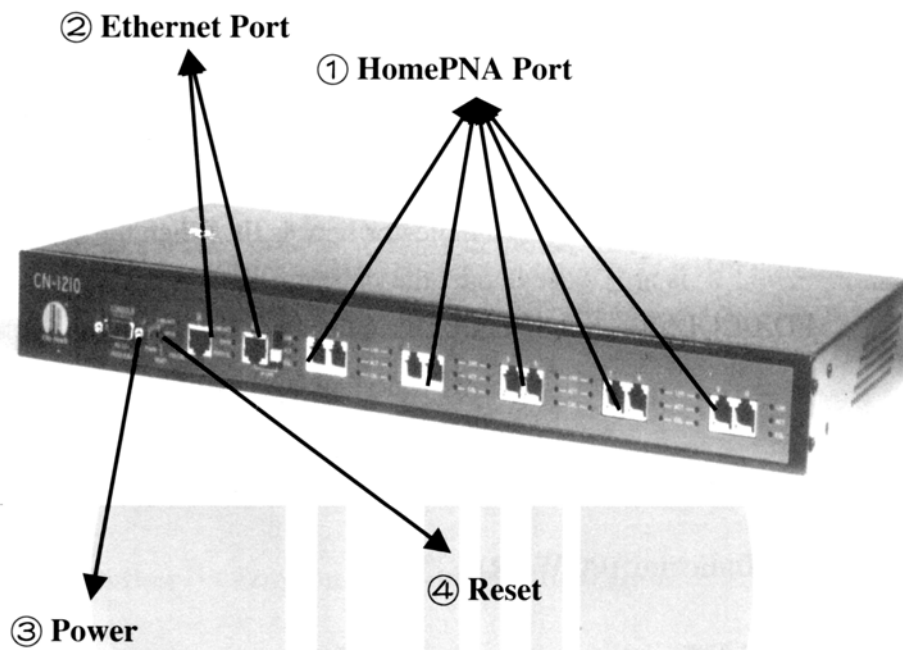
На передней панели коммутатора CN-1210 находятся: десять портов HomePNA, два порта Ethernet и разъем подачи питания, а также несколько светодиодных индикаторов, показывающие состояние работающего коммутатора.



Reset	Кнопка Reset (сброс)
Up-Link Switch	Переключатель Up-Link
2 Ethernet Ports	Два порта Ethernet
10 HomePNA Ports	Десять портов HomePNA

	Скорость передачи данных	Разъем	Используемая кабельная проводка
Ethernet	10/100 Base-TX	RJ-45	Неэкранированная или экранированная витая пара категории 5 до 100 метров
HomePNA	1 Мбит/с	RJ-11	Стандартный телефонный кабель 150 метров

Светодиодные индикаторы



(2) Ethernet Port	Порт Ethernet
(1) HomePNA Port	Порт HomePNA
(3) Power	Питание
(4) Reset	Сброс

(1) Индикаторы порта HomePNA

LINK: Индикатор LINK горит, когда подключены оба конца соединительного кабеля HomePNA.

COL: Индикатор COL горит при коллизии сигналов HomePNA.

ACT: Когда коммутатор CN-1210 осуществляет передачу или прием данных, индикатор ACT будет гореть. После передачи данных коммутатор CN-1210 автоматически проверит, нет ли данных, которые должны быть переданы. В это время индикатор ACT будет мигать. После полного завершения передачи данных индикатор ACT погаснет.

(2) Индикаторы порта Ethernet

LINK/ACT: Индикатор LINK/ACT горит, когда подключены оба конца соединительного кабеля Ethernet. Когда коммутатор CN-1210 осуществляет передачу или прием данных, индикатор LINK/ACT будет мигать.

100/10: Когда обмен данными осуществляется на скорости 100Base-TX, индикатор 100/10 горит. Если же обмен данными осуществляется на скорости 10Base-T, этот индикатор не горит.

FDX/COL: Когда индикатор FDX/COL горит, порт коммутатора работает в полностью дуплексном режиме; если индикатор не горит - порт работает в полудуплексном режиме. Если же данный индикатор мигает, это свидетельствует о коллизии сигналов Ethernet.

(3) Индикатор питания (POWER)

(4) Кнопочный переключатель Reset

При необходимости изменения подключения к портам коммутатора или в случае отказа устройства для повторного запуска коммутатора CN-1210 в течение 30 секунд может быть нажат кнопочный переключатель Reset.

2. Установка и использование

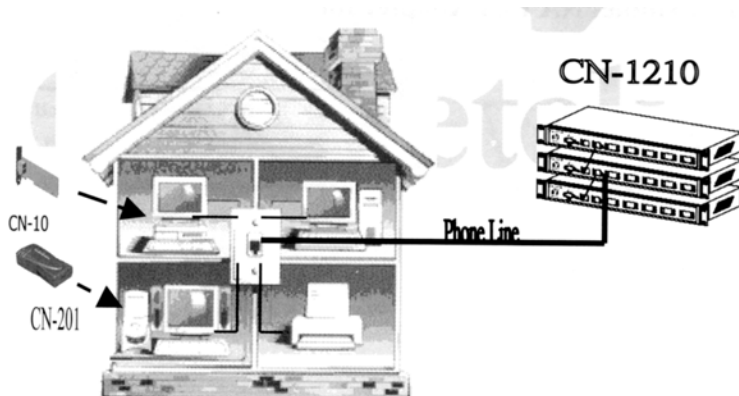
Выбор места для установки

Как и любое другое электронное оборудование, данный коммутатор должен работать в определенных границах температуры и влажности. При выборе места для коммутатора CN-1210 необходимо учитывать следующие условия окружающей среды (более подробная информация приводится на странице 4 данного Руководства):

- Диапазон рабочих температур: 0°C - 50°C
- Влажность: 10% - 90% без конденсации.

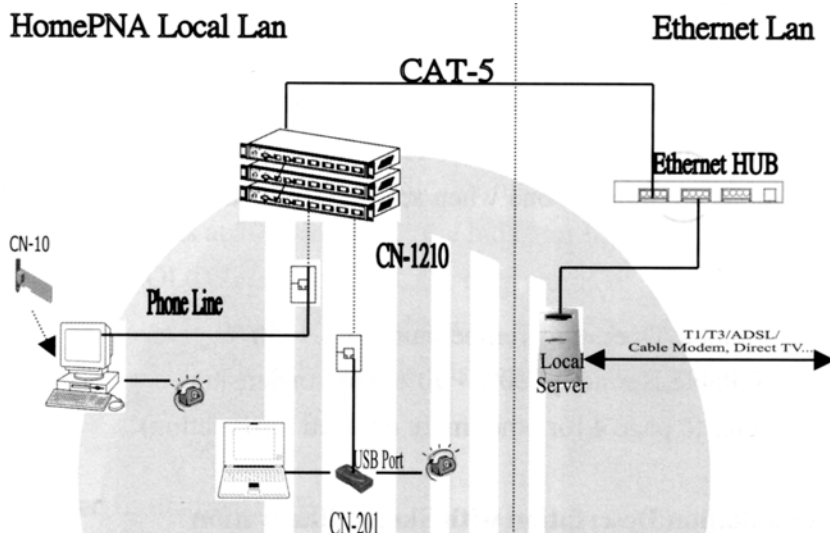
Описание установки с эскизными иллюстрациями

Метод подключения коммутатора CN-1210:



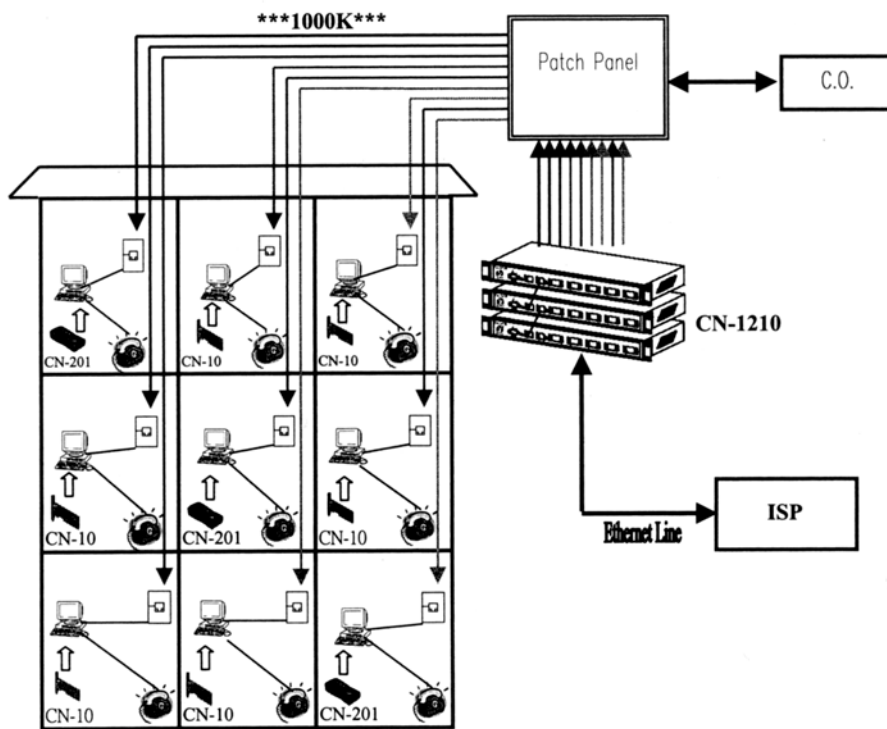
Phone Line	Телефонная линия
------------	------------------

Коммутатор CN-1210 с Ethernet:



HomePNA Local LAN	Локальная сеть HomePNA
Ethernet LAN	Локальная сеть Ethernet
CAT 5	Категория 5
Ethernet HUB	Концентратор Ethernet
Phone Line	Телефонная линия
USB Port	Порт USB
Local Server	Локальный сервер
T1/T3/ADSL/Cable Modem, Direct TV	E1/E3/ADSL/Кабельный модем
CN-201: HomePNA to ...	Преобразователь HomePNA для USB
CN-10: HomePNA PCI ...	Адаптер PCI HomePNA для персонального компьютера

Связь сети HomePNA с сетевым сообществом



CN-10 : HomePNA PCI adapter for PC
 CN-201 : HomePNA fo r USB Converter

Patch Panel	Коммутационная панель
CO	Телефонная станция
ISP	Интернет-провайдер
Ethernet Line	Линия Ethernet
CN-10: HomePNA PCI ...	Адаптер PCI HomePNA для персонального компьютера
CN-201: HomePNA to ...	Преобразователь HomePNA для USB