

VERIFY THE CONTENTS INSIDE PACKAGE BOX

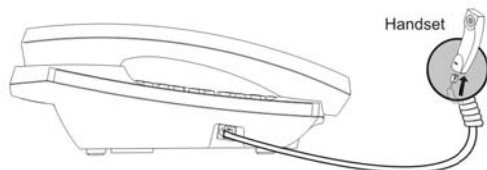
The package should contain the items below. If any item is missing or damaged, Please contact the seller immediately.



INSTALLATION

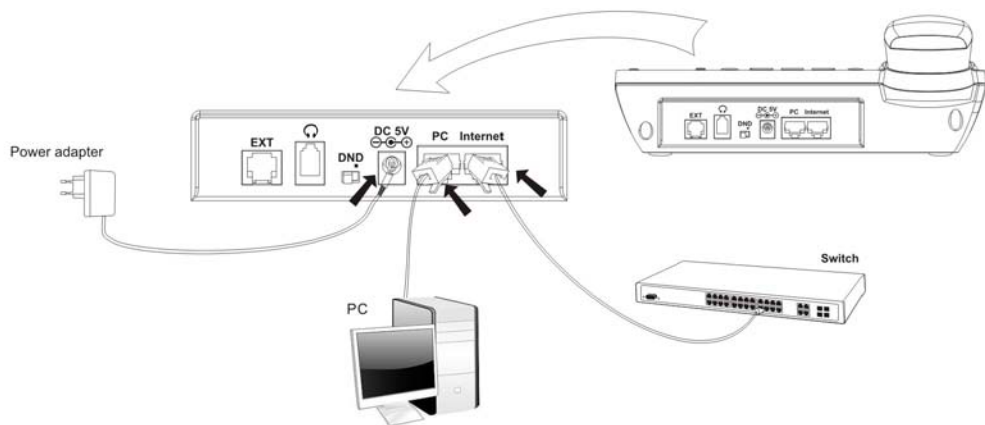
Step 1. Handset Connection

Plug Handset Cord with Handset and Handset Jack



Step 2. Power and Network connection

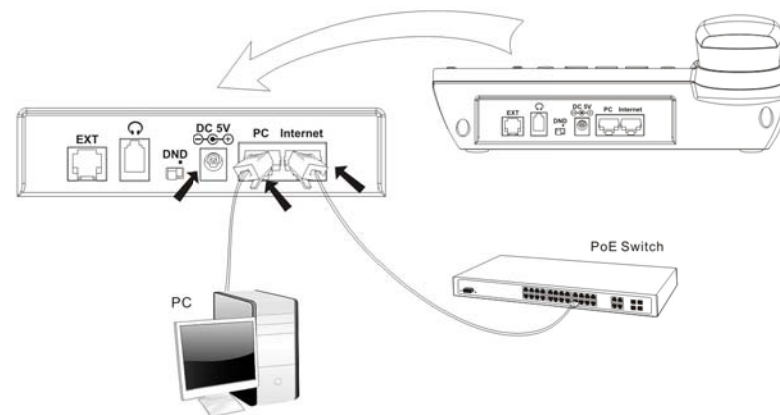
Step 2a. Connect Power Adapter and Network



Note: Use only the power adapter shipped with the unit to ensure correct functionality.

Step 2b. Connect Power via PoE interface and Network(IP652P ONLY)

IP652P is a model supporting 802.3af PoE, it can be configured without external power, if connecting to an IEEE802.3af PSE devices such as 802.3af PoE injector/hub or 802.3af PoE Switch.



Note: Only internet port of the IP652P support 802.3af power injection, use of any non-standard PoE injector could damage the device.

Step3. Web Login

Connect to 192.168.1.1 in web browser, by typing <http://192.168.1.1> in address bar of web browser (Internet Explorer 6.0 or above), input user name and password: admin/admin in the coming login interface. Then you can get access to the web configuration interface successfully.

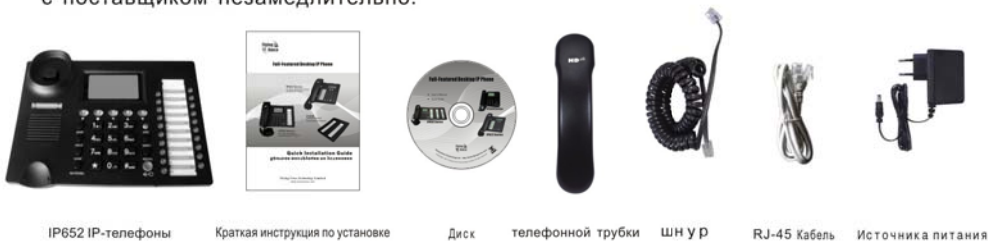


Further Configuration

For detail configuration, Please check IP652 user's manual on the bundled CD. If you have any other questions. Please contact the dealer where you purchased this product or you can contact Flying Voice directly at the following email address: support@e3call.com

ПРОВЕРЬТЕ СОДЕРЖИМОЕ УПАКОВКИ

В упаковке должны присутствовать нижеописанные компоненты. В случае отсутствия или повреждения содержимого упаковки, пожалуйста, свяжитесь с поставщиком незамедлительно.

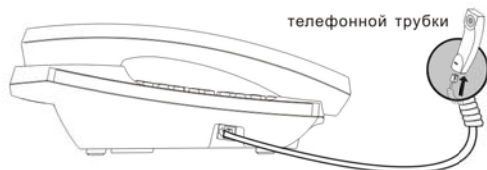


IP652 IP-телефоны Краткая инструкция по установке Диск телефонной трубки ШН у Р RJ-45 Кабель Источника питания

УСТАНОВКА

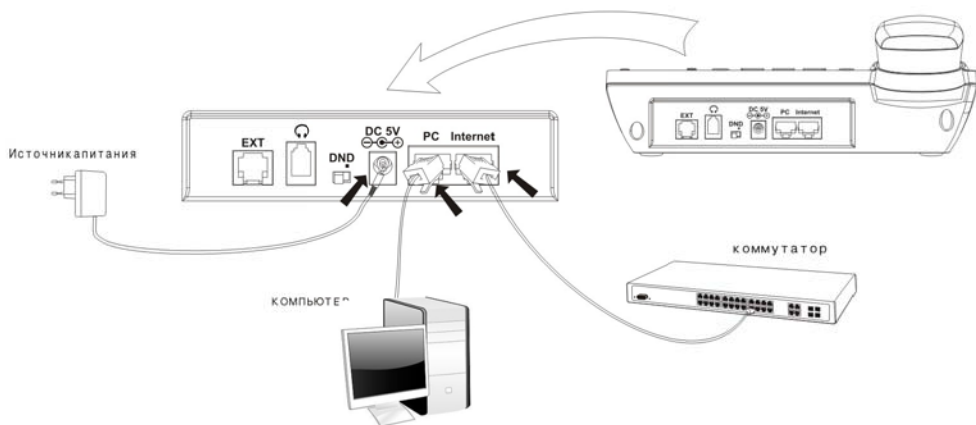
Шаг 1. Присоединение телефонной трубки

Вставьте разъем шнура телефонной трубки в саму трубку и в гнездо на телефоне.



Шаг 2. Присоединение питания и Сети

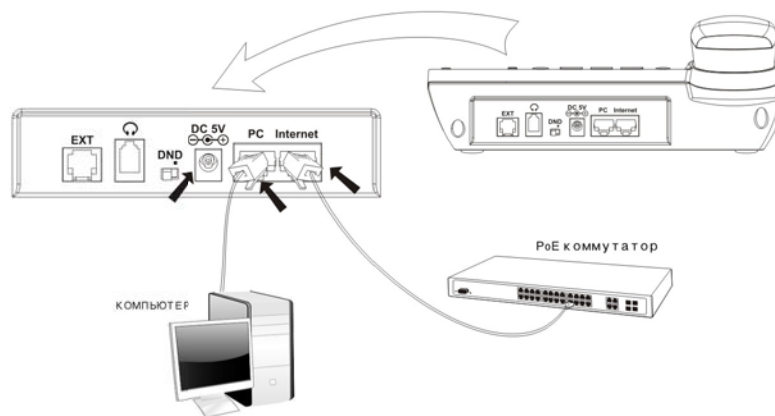
Шаг 2а. Присоединение Источника питания и Сети



Note: УПримечание: Используйте источник питания, поставляемый в комплекте с телефонным аппаратом для обеспечения корректной работы устройства.

Шаг 2Б. Подключение Питания и Сети через PoE интерфейс (только для модели IP652P)

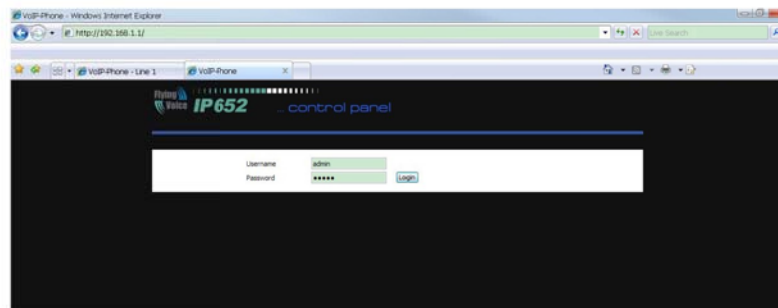
IP652P может быть подключено без внешнего питания, в случае подключения к устройствам IEEE802.3af PSE, таким как 802.3af PoE-концентратор или 802.3af PoE-коммутатор.



Примечание: Только порт IP652P поддерживает питание 802.3af. Использование нестандартных источников PoE может привести к выходу устройства из строя.

Шаг 3. Вход в программную оболочку устройства.

Используйте web-браузер (Internet Explorer 6.0 или выше) для соединения. С 192.168.1.1(введите этот адрес в адресной строке веб-браузера).



Дальнейшая конфигурация

Для детальной конфигурации, пожалуйста, ознакомьтесь с инструкцией по IP652, на вложенном компакт-диске.

Если у вас остались вопросы, пожалуйста свяжитесь с вашим поставщиком, а также вы можете связаться с Flying Voice напрямую, по следующему адресу: support@e3call.com