

**VERIFY THE CONTENTS INSIDE PACKAGE BOX**

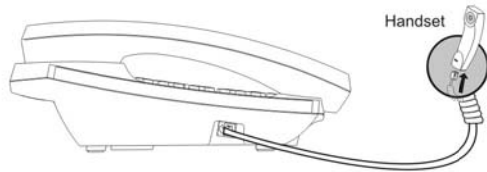
The package should contain the items below. If any item is missing or damaged, Please contact the seller immediately.



**INSTALLATION**

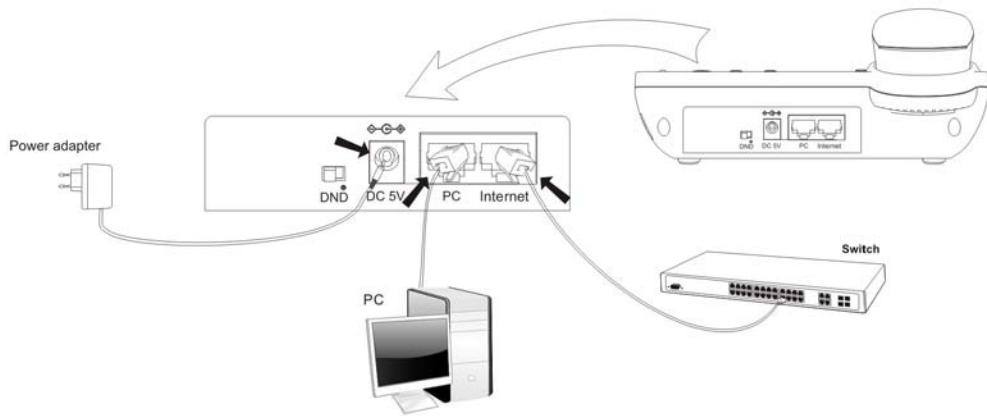
**Step 1. Handset Connection**

Plug Handset Cord with Handset and Handset Jack



**Step 2. Power and Network connection**

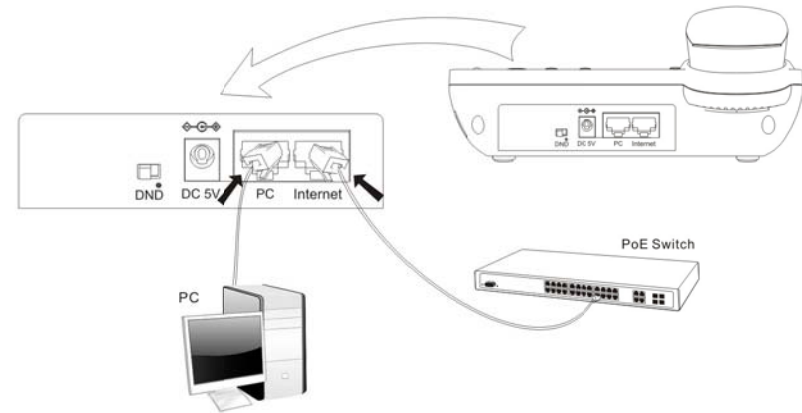
**Step 2a. Connect Power Adapter and Network**



**Note:** Use only the power adapter shipped with the unit to ensure correct functionality.

**Step 2b. Connect Power via PoE interface and Network( IP622P ONLY)**

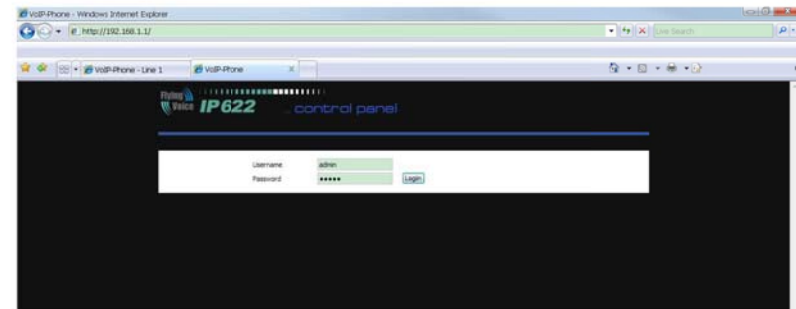
IP622P is a model supporting 802.3af PoE, it can be configured without external power, if connecting to an IEEE802.3af PSE devices such as 802.3af PoE injector/hub or 802.3af PoE Switch.



**Note:** Only internet port of the IP622P support 802.3af power injection, use of any non-standard PoE injector could damage the device.

**Step3. Web Login**

Connect to 192.168.1.1 in web browser, by typing <http://192.168.1.1> in address bar of web browser (Internet Explore 6.0 or above), input user name and password: admin/admin in the coming login interface. Then you can get access to the web configuration interface successfully.



**Further Configuration**

For detail configuration, Please check IP622 user's manual on the bundled CD. If you have any other questions. Please contact the dealer where you purchased this product or you can contact Flying Voice directly at the following email address: [support@e3call.com](mailto:support@e3call.com)

### ПРОВЕРЬТЕ СОДЕРЖИМОЕ УПАКОВКИ

В упаковке должны присутствовать нижеописанные компоненты. В случае отсутствия или повреждения содержимого упаковки, пожалуйста, свяжитесь с поставщиком незамедлительно.

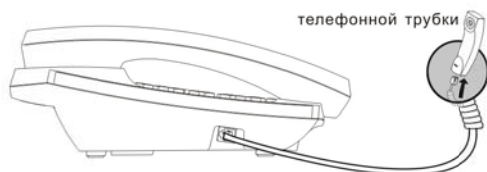


IP622 IP-телефоны    Краткая инструкция по установке    Диск    телефонной трубки    ШН У Р    RJ-45 Кабель    Источника питания

### УСТАНОВКА

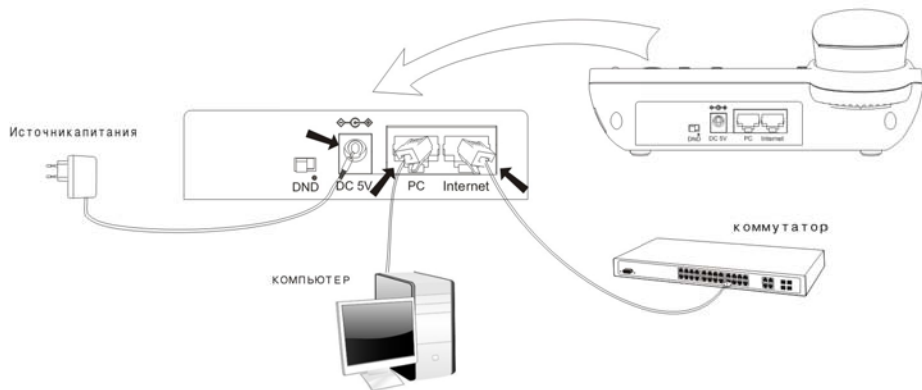
#### Шаг 1. Присоединение телефонной трубки

Вставьте разъем шнура телефонной трубки в самую трубку и в гнездо на телефоне.



#### Шаг 2. Присоединение питания и Сети

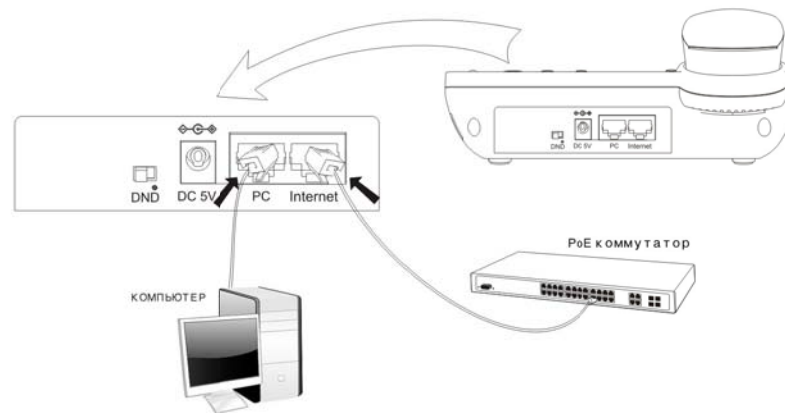
##### Шаг 2а. Присоединение Источника питания и Сети



**Note:** Примечание: Используйте источник питания, поставляемый в комплекте с телефонным аппаратом для обеспечения корректной работы устройства.

### Шаг 2Б. Подключение Питания и Сети через PoE интерфейс (только для модели IP622P)

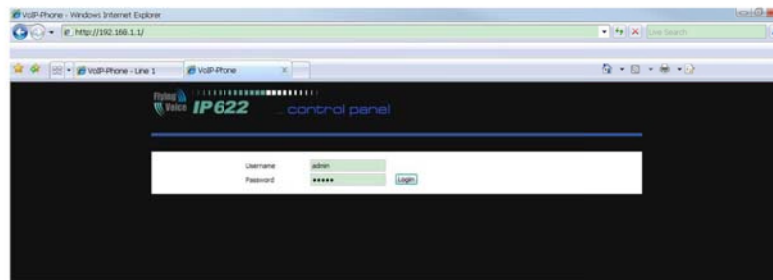
IP622P может быть подключено без внешнего питания, в случае подключения к устройствам IEEE802.3af PSE, таким как 802.3af PoE-концентратор или 802.3af PoE-коммутатор.



**Примечание:** Только порт IP622P поддерживает питание 802.3af. Использование нестандартных источников PoE может привести к выходу устройства из строя.

### Шаг 3. Вход в программную оболочку устройства.

Используйте web-браузер (Internet Explorer 6.0 или выше) для соединения. С 192.168.1.1 (введите этот адрес в адресной строке веб-браузера).



### Дальнейшая конфигурация

Для детальной конфигурации, пожалуйста, ознакомьтесь с инструкцией по IP622, на вложенном компакт-диске. Если у вас остались вопросы, пожалуйста свяжитесь с вашим поставщиком, а также вы можете связаться с Flying Voice напрямую, по следующему адресу: [support@e3call.com](mailto:support@e3call.com)