

Серия DSX CableAnalyzer™

Краткий обзор

Серия DSX CableAnalyzer™ из семейства продуктов Versiv™ представляет собой решение для проведения сертификации медных кабельных систем. В нее входит прибор DSX-8000 для сертификации кабельных систем до кат. 8/2 ГГц и прибор DSX-5000 для сертификации кабельных систем до кат. 6A/класса FA/1 ГГц. В семействе Versiv реализована поддержка **OLTS-сертификации оптоволокна, рефлектометра OTDR и модулей экспертизы оптоволокна**. Versiv сокращает общую стоимость сертификации на 2/3, добавляя до 10% чистой прибыли с каждого выполненного задания. Помимо минимального времени проведения тестирования (8 секунд для категории 6A), к преимуществам системы следует отнести сокращение числа ошибок и оптимизацию процедуры сертификации. Полная интеграция с **облачной службой LinkWare Live** позволяет менеджеру проекта осуществлять удаленную настройку тестеров, следить за выполнением задания и даже определять местоположение тестера при помощи любого смарт-устройства. Благодаря DSX CableAnalyzer и семейству Versiv вы будете экономить деньги при каждом использовании этих приборов.



Обзор

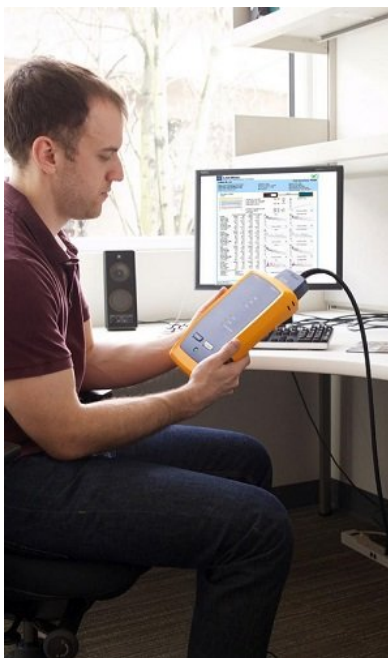
Решение для тестирования медных кабелей серии DSX CableAnalyzer дает возможность для тестирования и сертификации витых пар в развертываниях Ethernet до 40 Гбит/с и подходит для кабельных систем всех категорий, в том числе для категорий 5e, 6, 6A, 8 или класса FA и I/II. Сертификация кабеля — это лишь один этап процесса, который начинается с проектирования системы и заканчивается ее приемкой. Чем быстрее проходит этот процесс, тем больше будет ваша прибыль. К сожалению, существует множество факторов, тормозящих этот процесс: неверная настройка тестера, тестирование с неправильными пределами, длительное выполнение анализа и диагностики квалифицированными техниками, неверная интерпретация результатов и составление отчетов, непонятных для заказчика.

Серия DSX CableAnalyzer из семейства продуктов Versiv предназначена для проведения точной и безошибочной сертификации. В монтажном деле есть несколько команд, различные типы среды и множество требований к тестированию. Разница между выгодными и невыгодными проектами заключается лишь в нескольких десятых процента. DSX предназначен для сертификации медных кабельных систем и соответствует всем стандартам, в том числе стандарту точности уровня VI/2G, упрощая управление задачами и способствуя более быстрой приемке системы. Это решение не только для опытных техников и менеджеров проектов. Сотрудники с различными уровнями навыков могут улучшать настройку, работу, отчеты тестирования и одновременно управлять разнообразными проектами.

Уникальные функции:

- Versiv позволяет пользователям добиться больше, чем когда-либо раньше, с кабельным тестером, ускоряя каждый этап процесса тестирования

- Облачная служба LinkWare Live позволяет менеджерам проектов осуществлять удаленную настройку тестеров, следить за выполнением задания и даже определять местоположение тестера при помощи любого смарт-устройства.
- Система управления ProjX™ упрощает выполнение задач, начиная с первоначальной настройки и заканчивая приемкой системы. Versiv устраняет ненужные этапы и обеспечивает, чтобы все тесты выполнялись надлежащим образом с первого раза, каждый раз.
- Интерфейс пользователя Taptive™ предоставляет функции глубокого анализа данных, простой настройки и использования, которые рассчитаны на операторов с любым уровнем навыков
- Программное обеспечение управления LinkWare PC обеспечивает непревзойденный анализ результатов тестирования и профессиональные отчеты тестирования
- DSX сокращает время, необходимое для устранения неполадок в кабельных системах, при помощи специальной диагностики, которая представляет собой простой тест для обнаружения проблемы.



Производительность:

- Благодаря восьмисекундной процедуре тестирования кабелей Cat 6A сертификация проводится в кратчайшие сроки
- Графически отображает источник проблем, включая перекрестные наводки и неверное расстояние до экрана, для ускорения диагностики неисправностей
- Пользователи могут управлять 12 000 результатами тестирования кабелей Cat 6A с полной графикой
- Емкостный сенсорный экран позволяет быстро настраивать тестер и без затруднений выбирать типы кабелей, стандарты и параметры тестирования
- В отчет программного обеспечения LinkWare для управления помещается более миллиарда линий
- Встроенный адаптер Wi-Fi позволяет удобно отправлять результаты в службу LinkWare™ Live

Стандарты:

- Соответствует стандарту ANSI/TIA-1152-A уровня 2G и требованиям к точности полевых тестеров предлагаемого стандарта МЭК 61935-1 изд. 5 уровня VI до 2000 МГц
- Поддержка полного набора стандартов асимметрии сопротивления, необходимых для питания по технологии Power over Ethernet (PoE): IEEE 802.3bt, ANSI/TIA/EIA-568, документов ISO/МЭК серии 11801
- Измерения TCL и ELTCTL проводятся в соответствии с МЭК 61935-1-1 (проект)
- Целостность экрана по всей длине кабеля

Платформа Versiv готова к сегодняшним и завтрашним задачам

Конструкция электрически сцентрированного штекера соответствует требованиям к точности стандартов TIA уровня 2G и МЭК уровня VI до 2000 МГц и имеет дизайн, отвечающий требованиям будущего, для поддержки любой модернизации аппаратного обеспечения

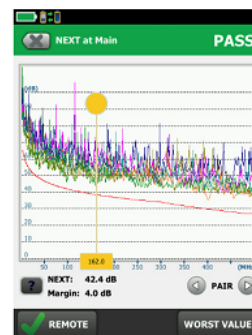
Серия DSX-5000 CableAnalyzer применяется для тестирования и сертификации кабельных систем в сетевых развертываниях Ethernet до 40 Gigabit. Результаты тестирования при помощи приборов DSX будут соответствовать всем отраслевым стандартам, будь то существующие кабельные системы категории 5е, 6, 6А, 8 или класса I/II. Электрически сцентрированный испытательный штекер позволяет получать результаты с точностью уровня 2G/VI, которая необходима для поддержки полевого тестирования кабелей до **кат. 8**/класса I/II, 2000 МГц. Показатели приборов серии DSX превышают значения требований МЭК уровня VI и TIA уровня 2G, благодаря чему пользователи могут быть уверены в результатах, полученных по всему диапазону частот. Для высокоэффективных кабельных систем, таких как **кат. 8**, требуется большая точность измерений, чтобы гарантировать, что их помехоустойчивость отвечает требованиям областей применения 25G и 40G. Кроме того, комплексная сертификация перекрестных наводок каналов упрощена посредством интеграции возможности измерения во все медные модули для тестирования 40GBASE-T.

DSX является первым полевым тестером, поддерживающим измерение асимметрии, в том числе затухание поперечного перехода (TCL) и затухание на дальнем конце (ELTCTL). TCL и ELTCTL являются важными измерениями в стандартах кабельных систем. Ими определяется минимальная производительность для симметрии, которая является ключевым параметром при определении помехоустойчивости. Данное свойство будет особенно интересно владельцам и операторам промышленных сетей из-за высокого уровня электромагнитных помех в промышленных средах.

Соответствие серии DSX CableAnalyzer от Fluke Networks стандарту ANSI/TIA-1152-A для тестирующего оборудования уровня 2G подтверждено лабораторией Intertek (ETL). (См. файл отчета.)



TLC Graph View



ELTCTL Graph View

Система управления ProjX легко управляет сложными работами

Пользователи могут управлять 12 000 результатами тестирования кабелей Cat 6A с полной графикой

Управление тестированием в рамках нескольких задач, выполняемых разными рабочими группами и с применением различных тестеров и требований, приводит к случайным ошибкам и существенным временным затратам. Более емкие задачи делают организацию проекта еще более важной, чем когда-либо. Система управления ProjX из серии DSX CableAnalyzer предоставляет отдельные файлы проекта для всех связанных с заданиями данных, которые могут быть сохранены под простыми именами, исключая необходимость в повторном вводе этих данных после запуска проекта. Это сводит к минимуму ошибки настройки или потерю файлов, даже при переходах от одной задачи к другой или использовании нескольких тестеров на одном объекте. Система также предоставляет результаты тестирования по идентификаторам кабелей, объединяет изменения, не создавая дубликаты, и всегда начинает работу с последнего установленного модуля для тестирования медных или волоконно-оптических кабельных систем. Система управления ProjX обеспечивает состояние в реальном времени до завершения каждой задачи 0-100%, что дает оператору возможность выделить какой-либо тест, требующий повторного внимания, и помогает обеспечить, что ничего не будет упущено. При выборе команды «Исправить позже» создается перечень недоделок или автоматический список задач по ликвидации проблем, которые возникли при выполнении работ. ProjX позволяет менеджерам проектов и бригадирам работать действительно эффективно.



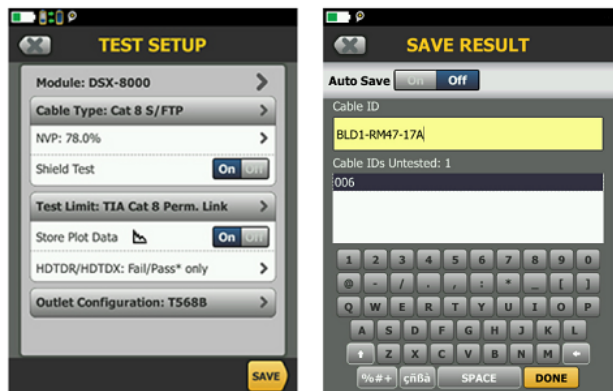
Project Menu screen shows percent complete per job

Project specific screen shows up to the minute project details

Пользовательский интерфейс Tarpive упрощает настройку, устраняет ошибки и ускоряет диагностику

Емкостный сенсорный экран позволяет быстро настраивать тестер и поддерживает все стандарты

Пользовательский интерфейс Tarpive достаточно прост, чтобы даже начинающий техник выполнял тестирование в нескольких типах среды и с несколькими требованиями к тестированию. Емкостный пользовательский интерфейс Tarpive делает все задачи легкодоступными с экрана меню. Выберите выполняемое задание, чтобы вывести на большой экран тестирование, которое требуется провести, а анимированные инструкции упростят настройку конфигурации тестера, гарантируя правильное выполнение тестирования.



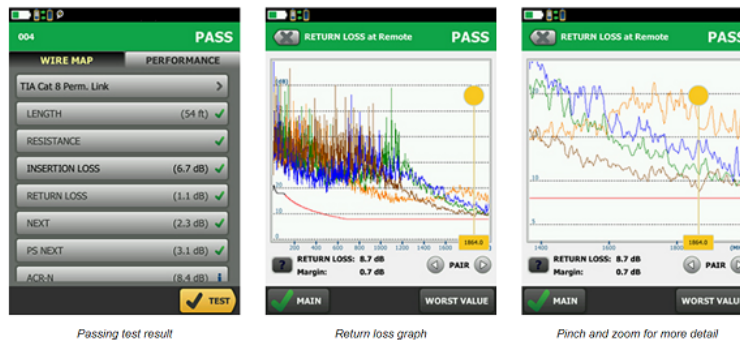
Simple Set up

Quickly enter Cable Ids with the capacitive touchscreen

Работа с непревзойденной скоростью

Восьмисекундная процедура тестирования кабелей Cat 6A и кратчайшие сроки предоставления результатов тестирования

Ни один тестер не предлагает такой скорости для такого количества тестов. С приборами этой серии сертификация медных кабельных систем до Cat 6A выполняется за 8 секунд, а сертификация двух волоконно-оптических кабелей на двух длинах волн — всего за 3 секунды. Положительные отзывы поставщиков кабелей во всем мире свидетельствуют о том, что продукты семейства Versiv предоставляют самый быстрый способ выполнения проектов и приемки систем. Быстро получите результат «пройдено» или «сбой» и легко изучите отдельные параметры тестирования или углубитесь в определенную область графика.



Passing test result

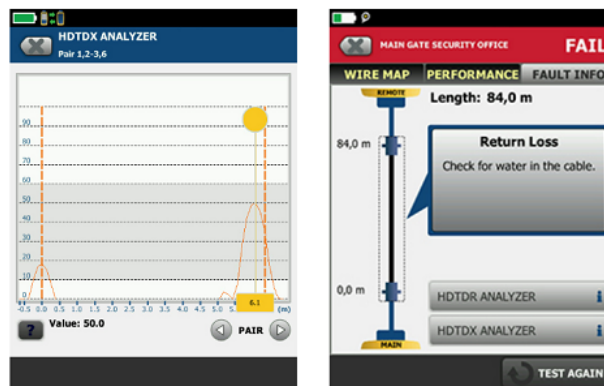
Return loss graph

Pinch and zoom for more detail

Устраняйте неисправности, как эксперт

Графически отображает источник проблем, включая перекрестные наводки и неверное расстояние до экрана, для ускорения диагностики неисправностей

DSX сокращает время, необходимое для устранения неполадок в кабельных системах, при помощи специально предназначенной для этого диагностики — нажатия одной кнопки достаточно для выполнения всех необходимых тестов и сохранения полученных данных. Экран графических результатов позволяет «рассмотреть» кабель и определить точное местоположение перекрестных наводок, возвратных потерь и неисправностей экранирования на любой из линий. В отличие от предыдущих тестеров, которые имели частотные ограничения диагностических возможностей в 250 МГц, приборы серии DSX CableAnalyzer не имеют никаких ограничений. Это общее представление легко интерпретируется как новичками, так и опытными пользователями, для быстрого выявления каких-либо отрицательных результатов и принятия мер, и оно хранится с результатами тестирования для удаленного анализа.



High Definition Time Domain Cross talk (HDTDX) shows the far end connection is clearly the issue

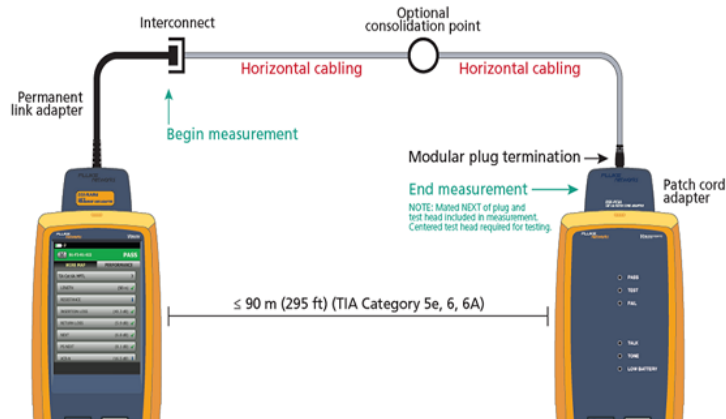
Features simple diagnostics based on decades of Fluke Networks troubleshooting experience

Сертификация MPTL

Возможны ситуации, когда типовой канал с четырьмя разъемами не используется при подключении этих типов устройств, особенно тех, которые

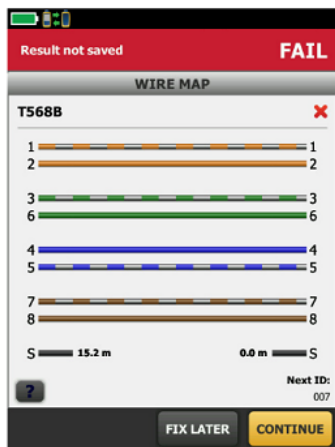
располагаются в потолочном пространстве, где не имеет смысла устанавливать лицевую панель. Вместо этого в телекоммуникационное помещение выводится всего один коммутационный шнур (патч-корд), а другой конец этого постоянного соединения оканчивается разъемом, который вставляется прямо в устройство. В результате этого аппаратный шнур просто не требуется. Такой способ подключения называется терминируемым соединением с модульным разъемом или MPTL (Modular Plug Terminated Link).

Кабельный анализатор DSX CableAnalyzer™ позволяет сертифицировать MPTL. С одной стороны к нему через адаптер подключается коммутационный шнур (патч-корд), а с другой — постоянное соединение (см. рисунок ниже).



Адаптер коммутационных шнуров поддерживает уровни производительности категорий 5e, 6 и 6A и работает со всеми моделями анализаторов DSX CableAnalyzer™. Для использования тестировочных допусков MPTL необходима последняя версия микропрограммного обеспечения Versiv/DSX.

Исторически непрерывность экрана является измерением постоянного тока (DC) без возможности определения расстояния до повреждения. Другими тестерами проводится простая проверка сопротивления, чтобы убедиться в целостности экрана. Такие тесты были неточными, поскольку в некоторых случаях принимали контур заземления за целостность экрана и неверно определяли его повреждения. Другие тестеры могут сообщать вам, что в экране присутствует разрыв, но не укажут точного местоположения и места, где начинать переделку. Серия DSX CableAnalyzer представляет первые полевые тестеры, которые способны определять расстояние до любых повреждений, передавая данные об истинном состоянии целостности экрана. Это особенно важно в центрах обработки данных и установках **кат. 8**, где целостность экрана имеет критическое значение для сохранения производительности межкабельных наводок в экранированных кабельных системах.



Wiremap – shows distance to fault, break and short

Серия DSX CableAnalyzer

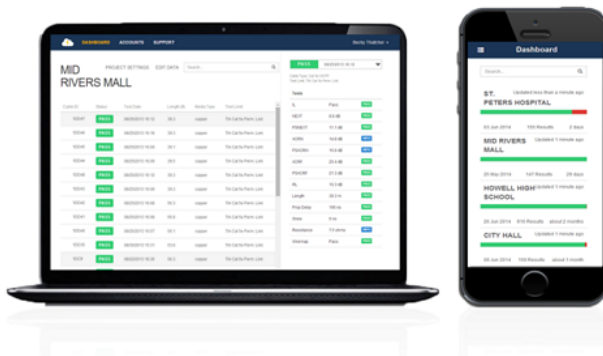
Серия DSX CableAnalyzer основана на двух модулях: DSX2-5000 и DSX2-8000. The DSX2-5000 certifies twisted pair Cat 5e, 6, 6A and Class FA cabling with limits up to 1000 MHz. The DSX2-8000 certifies twisted pair Cat 5e, 6, 6A, **Cat 8** and Class I/II cabling with limits up to 2000 MHz.

	Сертификация медных систем	
	DSX-8000 CableAnalyzer™	Кабельный анализатор DSX-5000 CableAnalyzer™
Время тестирования Cat 6A / класса EA	8 секунды	10 секунды
Время тестирования Cat 8 / класса I/II	16 секунды	
Время тестирования при диагностике HDTDХ/HDTDR	≈ 3 сек.	≈ 3 сек.
Внутренняя память	≈ 5 000 Cat 8 с графиками; ≈ 12 000 Cat 6A с графиками	≈ 12 000 Cat 6A с графиками
Точность > уровня V (1 ГГц)	✓	✓
Точность уровня VI/2G (2 ГГц)	✓	
Измерение асимметрии сопротивления	✓	✓
Проверка целостности экрана и определение расстояния до неисправности	✓	✓
Измерение TCL	✓	✓
Измерение ELTCTL	✓	✓
Измерение CDNEXT	✓	✓
Измерение CMRL	✓	✓
Встроенная функция Alien XTalk	✓	✓
Адаптер каналов	Диапазон 2 ГГц	Диапазон 1 ГГц
Адаптер постоянных соединений	Диапазон 2 ГГц	Диапазон 1 ГГц
Дополнительные аксессуары		
Адаптер коммутационных кабелей	Патчкорд Cat 5e, 6 и 6A	коммутационный шнур 5e, 6 и 6A
Адаптер коаксиальных кабелей	✓	✓
Адаптер M12	✓	✓
Адаптер TERA	✓	✓
GG45/ARJ45	✓	✓

LinkWare Live

LinkWare Live — это облачная служба, позволяющая управлять сертификационными работами в любое время, в любом месте, с кем угодно и на каком угодно устройстве. С LinkWare Live вы сможете:

- Отслеживайте все испытания на каждой работе. Получайте обзор каждого проекта с любого смарт-устройства. Получайте подробные детали каждого отдельного теста. Мгновенно получайте уведомления о неправильном параметре тестирования или идентификаторах кабелей.
- Сделайте это правильно с первого раза. определять идентификаторы кабелей и параметры тестирования на компьютере или планшете; Затем отправляйте их на тестеры или совместимые принтеры ярлыков на рабочих объектах для безошибочного тестирования и маркировки.
- автоматически обновлять тестеры. Стандарты могут изменяться без предварительного уведомления, а из-за устаревшего отчета о тестировании вы сможете потерять много времени на повторные проверки. LinkWare Live автоматически обеспечивает работу ваших тестеров в соответствии с последними стандартами тестирований.
- Хватит тратить время и бензин, перевоза тестеры обратно в офис. Загружайте результаты тестирования прямо с объекта в службу LinkWare Live по сети Wi-Fi. Затем загружайте их автоматически для нужного задания и формирования отчетов с помощью LinkWare PC.
- Избегайте задержек в осуществлении проектов. Отслеживайте местоположение и контролируйте статус всех тестеров — калибровку и версию встроенного программного обеспечения.
- Поддержка всех моделей Versiv: серии DSX CableAnalyzer, CertiFiber Pro, OptiFiber Pro и FI-7000.



Программное обеспечение управления LinkWare PC

При помощи популярного и многофункционального приложения LinkWare PC management software пользователи приборов серии DSX CableAnalyzer могут получать доступ к системе управления данными ProjX, создавать отчеты и обновлять программное обеспечение тестеров. У менеджеров проектов есть все возможности для управления рабочим процессом и консолидации результатов тестирования. Пользователи могут добавить завершающий штрих, разместив логотип своей компании в отчете и подав его без изменений клиенту для приемки системы. Ваши бизнес-инструменты должны быть простыми, и вне зависимости от того, какой тестер Fluke Networks — для медных или волоконно-оптических кабельных систем — вы используете, программное обеспечение Linkware PC включает в создаваемые отчеты все необходимые данные.

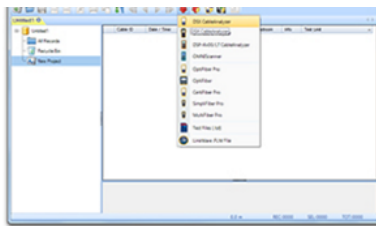
А с новой функцией LinkWare Stats вы получите автоматические статистические отчеты, которые позволят вам взглянуть на инфраструктуру кабельной системы целиком, а не просматривать все соединения, представленные постранично. Данная функция анализирует и преобразует результаты тестирования LinkWare PC в графики и диаграммы, показывающие производительность вашей кабельной системы. В таком отчете инфраструктура вашей кабельной системы сводится в компактный графический формат для облегчения проверки предельных значений и выявления аномалий.

Отчет LinkWare PC





LinkWare Stats summarizes all project data



New versions of LinkWare PC are always backwards compatible with previous versions, so you can stay current and always integrate tests from different testers into test report.



Спецификации серии DSX CableAnalyzer

Типы кабелей	
Кабели LAN с экранированной и неэкранированной витой парой	Cat 3, 4, 5, 5e, 6, 6A, 8 стандарта TIA : 100 Ом ISO/IEC класс C, D, E, EA, F, FA и I/II: 100 Ω и 120 Ω

Адаптеры со стандартным интерфейсом соединения	
Адаптеры для тестирования Постоянной линии	Тип штекера: экранированный RJ45
	Дополнительный тип штекера: ARJ45/GG45
Адаптеры для каналов	Тип гнезда: экранированный RJ45
	Дополнительный тип гнезда: Tera, GG45/ARJ45

Стандарты теста:	
TIA	Cat 3, 4, 5, 5e, 6, 6A, 8 в соответствии с серией TIA 568
ISO/IEC	Сертификация в соответствии с ISO/МЭК серий 11801 классов C, D, E, EA, F, FA, I/II
Максимальная частота	DSX-8000: 2000 МГц; DSX-5000 1000 МГц

Общие технические характеристики	
Время автотестирования	DSX-8000: полный двухсторонний автотест кабелей кат. 5e или 6/класса D или E: 7 с Полный двухсторонний автотест кабелей кат. 6A/класс EA: 8 с Полный двухсторонний автотест кабелей кат. 8: 16 с
	DSX-5000: полное двунаправленное автоматическое тестирование категории 5e или 6/класса D или E: 9 с Полное двунаправленное автоматическое тестирование категории 6A/класса EA: 10 с

Поддерживаемые параметры тестирования (Выбранный стандарт тестирования определяет параметры и частотный диапазон тестов)	Схема проводов, длина, задержка распространения, смещение задержки, сопротивление контурного тока, дисбаланс сопротивления между парами, дисбаланс сопротивления пары, внесенные потери (затухание), потери на отражение (RL), потери на отражение общего режима (CMRL), перекрестные помехи на ближнем конце (NEXT), перекрестные помехи на дальнем конце (FEXT), отношение затухания к перекрестным наводкам (ACR-N), ACR-F (ELFEXT), суммарные наводки ACR-F (ELFEXT), суммарные наводки NEXT, суммарные наводки ACR-N, суммарные внешние наводки NEXT (PS ANEXT), суммарное внешнее затухание NEXT на дальнем конце (PS AACR-F), отношение наводок NEXT в общем режиме к наводкам в дифференциальном режиме (CDNEXT), поперечные потери преобразования (TCL), равноуровневые поперечные потери преобразования (ELTCTL)
Защита на входе	Защита от непрерывного напряжения, подаваемого телекоммуникационными компаниями, и сверхтока 100 мА. Случайные перенапряжения в сети ISDN не вызовут повреждений
Дисплей	5,7 в LCD-дисплее с проекционно-емкостным сенсорным экраном
Корпус	Высокопрочный пластик с ударопоглощающим внешним корпусом
Размеры	Главный блок Versiv с установленным модулем DSX и элементом питания: 2,625 x 5,25 x 11,0 дюйма (6,67 x 13,33 x 27,94 см)
Масса	Главный блок Versiv с установленным модулем DSX и элементом питания: 3 фунта 5 унций (1,28 кг)
Основной модуль и удаленный	Блок литиево-ионных батарей, 7,2 В
Типичный срок эксплуатации аккумулятора:	8 ч.
Время зарядки*	При выключенном тестере: зарядка в течение 4 часов от 10% емкости до 90% емкости
Поддерживаемые языки	Английский, французский, немецкий, итальянский, японский, португальский, испанский, китайский, корейский, русский, традиционный китайский, чешский, польский, шведский, венгерский
Калибровка	1 год (калибровка, проведенная сервисным центром)
Встроенный адаптер Wi-Fi	Соответствует стандартам IEEE 802.11 a/b/g/n; два диапазона (2,4 ГГц и 5 ГГц)

Требования к окружающей среде

Рабочая температура	от 32° F до 113 °F (от 0°C до 45 °C)
Температура хранения	от -22° F до +140 °F (от -30°C до 60 °C)
Относительная рабочая влажность (% без конденсации)	от 0% до 90%, от 32 °F до 95 °F (от 0 °C до 35 °C)
	от 0% до 70%, от 95 °F до 113 °F (от 35 °C до 45 °C)
Вибрация	Случайная, 2 г, 5–500 Гц
Ударная нагрузка	Испытание на падение с высоты 1 м с модулем и адаптером и без

Безопасность	CSA 22,2 №61010, МЭК 61010-1 3-е издание
Рабочая высота над уровнем моря	13 123 футов (4000 м), 10 500 футов (3 200 м) с адаптером переменного тока
Электромагнитная совместимость	EN 61326-1

Информация для заказа

Беспроводные модели DSX2-8000

Модель	Описание
DSX2-8000	DSX-8000 CableAnalyzer с адаптером Wi-Fi, 2 ГГц
DSX2-8000/GLD	DSX-8000 CableAnalyzer с адаптером Wi-Fi и 1 годом поддержки по программе Gold Support, 2 ГГц
DSX2-8000MI	DSX-8000 CableAnalyzer с многомодовым модулем OLTS, модулем инспекции волоконного кабеля Fiber Inspection и адаптером Wi-Fi, 2 ГГц
DSX2-8000MI/GLD	DSX-8000 CableAnalyzer с многомодовым модулем OLTS, модулем инспекции волоконного кабеля Fiber Inspection, адаптером Wi-Fi и 1 годом поддержки по программе Gold Support, 2 ГГц
DSX2-8000QI	DSX-8000 CableAnalyzer с модулем Quad OLTS, модулем инспекции волоконного кабеля Fiber Inspection и адаптером Wi-Fi, 2 ГГц
DSX2-8000QI/GLD	DSX-8000 CableAnalyzer с модулем Quad OLTS, модулем инспекции волоконного кабеля Fiber Inspection, адаптером Wi-Fi и 1 годом поддержки по программе Gold Support, 2 ГГц
DSX2-8000QOI	DSX-8000 CableAnalyzer с модулем Quad OLTS, Quad OTDR, модулем инспекции волоконного кабеля Fiber Inspection и адаптером Wi-Fi, 2 ГГц
DSX2-8000QOI/GLD	DSX-8000 CableAnalyzer с модулем Quad OLTS, Quad OTDR, модулем инспекции волоконного кабеля Fiber Inspection, адаптером Wi-Fi и 1 годом поддержки по программе Gold Support, 2 ГГц
DSX2-8000-PRO	Комплект Versiv Professional Kit с DSX-8000 CableAnalyzer, Quad OLTS, Quad OTDR, модулем инспекции волоконного кабеля Fiber Inspection, адаптером Wi-Fi и полным набором профессиональных аксессуаров.
DSX2-8000-PRO/GLD	Комплект Versiv Professional Kit с DSX-8000 CableAnalyzer, Quad OLTS, Quad OTDR, модулем инспекции волоконного кабеля Fiber Inspection, адаптером Wi-Fi, полным набором профессиональных аксессуаров и 1 годом поддержки по программе Gold Support.

Проводные модели DSX2-8000

Модель	Описание
DSX2-8000-NW	DSX-8000 CableAnalyzer, 2 ГГц
DSX2-8QOI-NW	DSX2-8000QOI с отключенным встроенным модулем Wi-Fi
DSX2-8QOI/GLD-NW	DSX2-8000QOI с отключенным встроенным модулем Wi-Fi и 1 годом поддержки по программе Gold Support

DSX2-8-PRO-NW	DSX2-8000-PRO с отключенным встроенным модулем Wi-Fi
DSX2-8000PRONW/GLD	DSX2-8000-PRO с отключенным встроенным модулем Wi-Fi и 1 годом поддержки по программе Gold Support

Аксессуары для DSX2-8000	
Модель	Описание
DSX-8000-ADD	Дополнительный комплект DSX-8000
DSX2-8000-ADD-R	Комплект DSX2-8000 Add-on Kit с удаленным модулем (несовместим с оригинальным основным модулем Versiv)
DSX2-8-CFP-Q-ADD/R	Комплект DSX2-8000 with Quad OLTs Add-on Kit с удаленным модулем версии 2 (несовместим с оригинальным основным модулем Versiv)
DSX-8000-OFP-Q-ADD	Дополнительный комплект DSX-8000 с Quad OTD
DSX-PLA804S	Набор адаптеров постоянных соединений DSX-8000 Cat 8 / класса I
DSX-PLA804-RKIT	Адаптер PLA кат. 8 — набор для замены разъема
DSX-CHA804S	Набор адаптеров DSX-8000 для каналов Cat 8 / класса I
DSX-CHA-8-TERA-S	Набор адаптеров каналов DSX-8000 TERA
DSX-PLA-8-TERA-S	Набор адаптеров линий связи постоянного соединения DSX-8000 TERA
DSX-8-TERA-KIT	Набор адаптеров линий связи постоянного соединения и каналов DSX-8000 TERA
DSX-CHA-8-GG45-S	Набор адаптеров канала GG45/ARJ45 для DSX-8000 (2 ГГц)

Модели DSX-8000 с поддержкой Gold Support	
Модель	Описание
GLD-DSX-8000	1 год поддержки по программе Gold Support, DSX2-8000 или DSX-8000
GLD3-DSX-8000	3 года поддержки по программе Gold Support, DSX2-8000 или DSX-8000
GLD-DSX-8000MI	1 год поддержки по программе Gold Support, DSX2-8000MI или DSX-8000MI
GLD3-DSX-8000MI	3 года поддержки по программе Gold Support, DSX2-8000MI или DSX-8000MI
GLD-DSX-8000QI	1 год поддержки по программе Gold Support, DSX2-8000QI или DSX-8000QI
GLD-DSX-8000QOI	1 год поддержки по программе Gold Support, DSX2-8000QOI или DSX-8000QOI
GLD3-DSX-8000QOI	3 года поддержки по программе Gold Support, DSX2-8000QOI или DSX-8000QOI
GLD-DSX-8000PRO	1 год поддержки по программе Gold Support, DSX2-8000-PRO или DSX-8000-PRO

GLD3-DSX-8000PRO	3года поддержки по программе Gold Support, DSX2-8000-PRO или DSX-8000-PRO
GLD-DSX-8-ADD-R	1 год поддержки по программе Gold Support, DSX2-8-ADD-R или DSX-8000-ADD-R
GLD3-DSX-8-ADD-R	3 года поддержки по программе Gold Support, DSX2-8-ADD-R или DSX-8000-ADD-R
GLD-DSX8-CFPQADD/R	1 год поддержки по программе Gold Support, DSX2-8-CFP-Q-ADD/R или DSX-8-CFP-Q-ADD/R
GLD3-DSX8-CFPQADDR	3 года поддержки по программе Gold Support, DSX2-8-CFP-Q-ADD/R или DSX-8-CFP-Q-ADD/R

Беспроводные модели DSX2-5000

Модель	Описание
DSX2-5000	DSX-5000 CableAnalyzer с адаптером Wi-Fi, 1 ГГц
DSX2-5000/GLD	DSX-5000 CableAnalyzer с адаптером Wi-Fi и 1 годом поддержки по программе Gold Support, 1 ГГц
DSX2-5000QI	DSX-5000 CableAnalyzer с модулем Quad OLTS, модулем инспекции волоконного кабеля Fiber Inspection и адаптером Wi-Fi, 1 ГГц
DSX2-5000QI/GLD	DSX-5000 CableAnalyzer с модулем Quad OLTS, модулем инспекции волоконного кабеля Fiber Inspection, адаптером Wi-Fi и 1 годом поддержки по программе Gold Support, 1 ГГц

Проводные модели DSX2-5000

Модель	Описание
DSX2-5000-NW	DSX-5000 CableAnalyzer, 1 ГГц

Аксессуары для DSX2-5000

Модель	Описание
DSX-ADD	Дополнительный комплект DSX-5000
DSX2-ADD-R	Комплект DSX2-5000 Add-on Kit с удаленным модулем (несовместим с оригинальным основным модулем Versiv)
DSX2-CFP-Q-ADD-R	Комплект DSX2-5000 with Quad OLTS Add-on Kit с удаленным модулем (несовместим с оригинальным основным модулем Versiv)
DSX-OFQ-Q-ADD	Дополнительный комплект DSX-5000 с Quad OTDR и удаленным блоком
DSX-PLA011S	Набор DSX-5000 TERA кат. 7A/класса FA PLA
DSX-CHA011S	Набор DSX-5000 TERA кат. 7A/класса FA CHA
DSX-CHA-5-GG45-	

S	Набор адаптеров для каналов DSX GG45/ARJ45 класса FA (1 ГГц)
---	--------------------------------------------------------------

Аксессуары для приборов серии DSX CableAnalyzer

Модель	Описание
DSX-PLA004S	Набор адаптеров DSX для постоянных соединений кат. 6A/класса EA
DSX-PLA004-RKIT	Адаптер PLA кат. 6A/класса EA — набор для замены разъема
DSX-CHA004S	Набор адаптеров DSX для каналов кат. 6A/класса EA
DSX-COAX	Набор адаптеров DSX для коаксиальных кабелей
DSX-CHA021S	Набор 4-позиционных адаптеров DSX M12
DSX-PC5ES	Набор адаптеров DSX для тестирования коммутационных кабелей Cat 5e
DSX-PC6S	Набор адаптеров для тестирования коммутационных кабелей DSX Patch Cord Test Adapter Set для коммутационных кабелей Cat 6
DSX-PC6AS	Набор адаптеров DSX Patch Cord Test Adapter Set для тестирования коммутационных кабелей категории 6A
DSX-PC5E	Адаптер коммутационного шнура для тестирования MPTL кат. 5e
DSX-PC6	Адаптер коммутационного шнура для тестирования MPTL кат. 6
DSX-PC6A	Адаптер коммутационного шнура для тестирования MPTL кат. 6A
Versiv-TSET	Наушники VERSIV
VERSIV-BATTERY	VERSIV аккумулятор
VERSIV-ACUN	VERSIV зарядное устройство
VERSIV-STRP	VERSIV ручной ремень
VERSIV-STND	Демонстрационный стенд VERSIV

Модели DSX-5000 с поддержкой Gold Support

Модель	Описание
GLD-DSX-5000	1 год поддержки по программе Gold Support, DSX2-5000 или DSX-5000
GLD3-DSX-5000	3 года поддержки по программе Gold Support, DSX2-5000 или DSX-5000
GLD-DSX-5000QI	1 год поддержки по программе Gold Support, DSX2-5000QI или DSX-5000QI

GLD3-DSX-5000QI	3 года поддержки по программе Gold Support, DSX2-5000QI или DSX-5000QI
GLD-DSX-ADD-R	1 год поддержки по программе Gold Support, DSX2-5000-ADD-R или DSX-ADD-R
GLD3-DSX-ADD-R	3 года поддержки по программе Gold Support, DSX2-5000-ADD-R или DSX-ADD-R
GLD-DSX-CFP-Q-ADDR	1 год поддержки по программе Gold Support, DSX2-CFP-Q-ADD/R или DSX-CFP-Q-ADD-R
GLD3-DSX-CFP-Q-ADD	3 года поддержки по программе Gold Support, DSX2-CFP-Q-ADD/R или DSX-CFP-Q-ADD-R

Полный список моделей, вариантов, аксессуаров и спецификаций представлен на странице www.flukenetworks.com/dsx.



О компании Fluke Networks

Fluke Networks — это ведущий в мире поставщик инструментов для сертификации, диагностики и установки для профессионалов, которые устанавливают и поддерживают кабельные инфраструктуры. Наше сочетание ставшей легендарной надежности и высочайшей производительности помогают специалистам эффективно выполнять свою работу — от установки оборудования самых современных центров обработки данных до восстановления систем в самых суровых условиях. К флагманским продуктам компании относится инновационное облачное решение LinkWare™ Live для сертификации кабелей. В настоящее время в эту облачную службу загружено уже более 14 миллионов результатов тестирования.

1-800-283-5853 (US & Canada)

1-425-446-5500 (международные звонки)

<http://www.flukenetworks.com>

Descriptions, information, and viability of the information contained in this document are subject to change without notice.

Revised: 29 марта 2021 г. 6:26 PM

Literature ID: 4342554F

© Fluke Networks 2018