



Plantronics Explorer® 360

Руководство пользователя

Введение

Поздравляем с приобретением гарнитуры Plantronics. В данном руководстве пользователя содержатся инструкции по установке и эксплуатации гарнитуры Plantronics Explorer® 360. Перед установкой и использованием устройства прочтите важную информацию о мерах безопасности, содержащуюся в отдельной брошюре “Инструкции по безопасности”.

Получение поддержки

Центр технической поддержки компании Plantronics готов помочь вам. Здесь можно найти ответы на часто задаваемые вопросы, задать вопрос по электронной почте, получить обслуживание через Интернет или пообщаться непосредственно с представителем компании. Посетите сайт www.plantronics.com/support

Регистрация изделия

Для получения максимального количества услуг и лучшей технической поддержки посетите сайт www.plantronics.com/product-registration и зарегистрируйте устройство в режиме он-лайн.

Содержание

Введение	ii
Что такое Bluetooth®?	iv
Комплект поставки, функциональные возможности и аксессуары	1
Зарядка гарнитуры	2
Как зарядить гарнитуру с помощью зарядного устройства от сети 220 В	2
Сопряжение гарнитуры	3
Технология Plantronics QuickPair™	3
Правила подключения гарнитуры к телефону в первый раз	. 4
Правила подключения гарнитуры, которая ранее была подключена к другому устройству	5
Ношение гарнитуры	6
Органы управления гарнитурой	7
Дальность действия гарнитуры	8
Световые индикаторы	9
Функции hands-free	10
Устранение неисправностей	11
Характеристики устройства	12

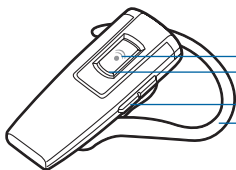
Что такое Bluetooth®?

Беспроводная технология Bluetooth обеспечивает обмен данными между устройствами через короткие радиосигналы, исключая необходимость использования проводов. Передавать данные можно между двумя любыми Bluetooth-устройствами, если функция Bluetooth включена, а также если устройства находятся в диапазоне действия и сопряжены – т.е. соединены друг с другом. Диапазон действия Bluetooth – до 10 метров. Препятствия, такие как стены или другие электронные устройства, могут стать причиной помех или уменьшать диапазон действия.

ПРИМЕЧАНИЕ Для достижения оптимальной производительности расположите мобильный телефон с той же от себя стороны, с которой находится гарнитура.

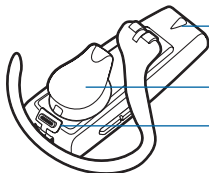
Комплект поставки и функциональные возможности

Гарнитура, вид спереди

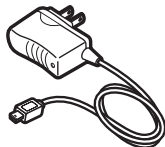


- Световой индикатор
- Кнопка управления вызовами (вкл./выкл.)
- Регулировка громкости
- Ушной крючок

Гарнитура, вид сзади



- Микрофон
- Динамик
- Гнездо для зарядки

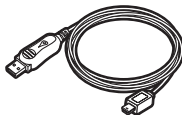


Устройство для зарядки от сети 220 В

Аксессуары для* Plantronics Explorer® 360



Автомобильное зарядное устройство
#76777-01



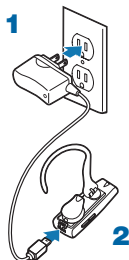
Зарядное устройство USB для гарнитуры
#76016-01



Автомобильное зарядное устройство
#78583-01

* Не входит в комплект. Для заказа свяжитесь с поставщиком компании Plantronics или посетите сайт www.plantronics.com

Зарядка гарнитуры



Как зарядить гарнитуру только с помощью зарядного устройства от сети 220 В (ЗУ 220 В)

Следует заряжать гарнитуру как минимум в течение 20 минут, прежде чем использовать ее впервые. Полная зарядка занимает около двух часов.

- 1** Подключите зарядное устройство к розетке.
- 2** Подключите разъем зарядного устройства к гнезду зарядки на гарнитуре.

Во время зарядки индикатор на гарнитуре светится красным. Индикатор отключается, когда гарнитура полностью заряжена.

⚠ ВНИМАНИЕ Нельзя использовать гарнитуру во время зарядки.

ВРЕМЯ ЗАРЯДКИ

2 часа

Полная зарядка



20 минут

минимальная зарядка
перед первым
использованием



Сопряжение гарнитуры

Сопряжение это процесс “знакомства” гарнитуры и телефона. Перед первым использованием гарнитуры необходимо произвести ее сопряжение с поддерживающим Bluetooth телефоном. Обычно достаточно произвести сопряжение лишь один раз.

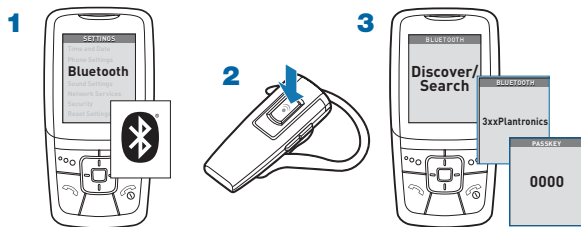
Для просмотра демонстрационного ролика по процессу сопряжения посетите сайт www.plantronics.com/EasyToPair. Только на английском языке.

Технология Plantronics QuickPair™

Ваша гарнитура снабжена технологией Plantronics QuickPair, которая упрощает процесс настройки Bluetooth соединения. При первом включении гарнитура автоматически переходит в режим сопряжения на 10 минут. По окончании сопряжения гарнитура готова к работе.

Если по истечении 10 минут процесс сопряжения не удался, гарнитура автоматически отключается. При повторном включении гарнитура автоматически переходит в режим сопряжения до успешного соединения с Bluetooth телефоном.

Сопряжение гарнитуры



Правила подключения гарнитуры к телефону в первый раз

1 Включите функцию Bluetooth на телефоне.

В большинстве телефонов следует выбрать Настройки/Сервис > Связь > Bluetooth > Вкл.. За дополнительной информацией обратитесь к инструкции телефона.

2 Включите гарнитуру.

Нажмите и удерживайте кнопку управления вызовами, пока индикатор не замигает красным/голубым. Гарнитура переходит в режим сопряжения.

Если индикатор не загорается красным/синим, нажмите и удерживайте кнопку управления вызовами, чтобы отключить гарнитуру, затем снова нажмите и удерживайте кнопку управления вызовами пока индикатор не замигает красным/синим светом.

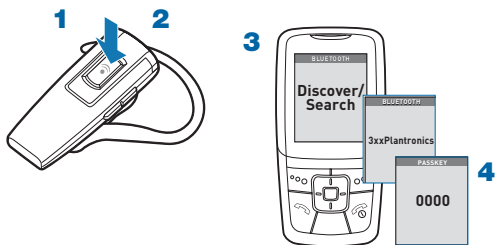
3 Для обнаружения гарнитуры воспользуйтесь соответствующими функциями телефона.

В большинстве телефонов следует выбрать Настройки/Сервис > Связь > Bluetooth > Поиск > 3XXPlantronics. За дополнительной информацией обратитесь к инструкции телефона.

При появлении запроса на ввод пароля введите 0000.

При успешном сопряжении индикатор гарнитуры загорается синим. Теперь гарнитура подключена и готова к работе.

Сопряжение гарнитуры



Правила подключения гарнитуры, которая ранее была подключена к другому устройству

1 Выключите гарнитуру.

Нажмите и удерживайте кнопку управления вызовами, пока индикатор не загорится красным и не выключится.

2 Включите гарнитуру.

Нажмите и удерживайте кнопку управления вызовами, пока индикатор не мигает красным/голубым. Гарнитура находится в режиме сопряжения.

3 Для обнаружения гарнитуры воспользуйтесь соответствующими функциями телефона.

В большинстве телефонов следует выбрать Настройки/Сервис > Связь > Bluetooth > Поиск > 3XXPlantronics. За дополнительной информацией обратитесь к инструкции телефона.

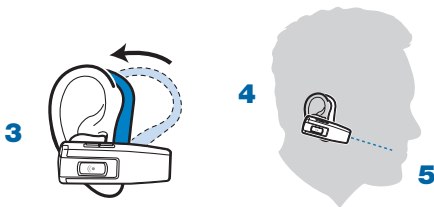
4 При появлении запроса на ввод пароля введите 0000.

При успешном сопряжении индикатор гарнитуры загорается синим. Теперь гарнитура подключена и готова к работе.

Ношение гарнитуры



- 1** Поднимите ушной крючок.
- 2** Поверните крючок вправо для ношения на левом ухе или влево – для ношения на правом.
- 3** Поместите крючок за ухо.
- 4** Подвигайте гарнитуру для достижения наиболее комфортного положения на ухе.
- 5** Направьте микрофон гарнитуры ко рту.
Для оптимальной передачи звука поверните гарнитуру микрофоном к уголку рта.



Органы управления гарнитурой

Включение гарнитуры	Нажмите и удерживайте кнопку управления вызовами, пока индикатор не загорится синим. Раздадутся возрастающие по тону сигналы. Затем несколько раз загорится красный индикатор, сигнализируя об уровне заряда батареи.
Выключение гарнитуры	Нажмите и удерживайте кнопку управления вызовами, пока индикатор не загорится красным. Раздадутся нисходящие сигналы. После отключения питания индикатор погаснет.
Ответ на вызов	Коротко нажмите на кнопку управления вызовами. При поступлении вызова сначала звонок может раздастся на вашем телефоне, а потом сигнал перейдет на гарнитуру. Прежде чем нажимать на кнопку управления вызовами и отвечать на звонок, дождитесь сигнала на гарнитуре.
Отклонение вызова	Нажмите и удерживайте кнопку управления вызовами в течение 2 секунд.
Завершение разговора или отмена исходящего вызова	Коротко нажмите на кнопку управления вызовами
Совершение вызова	Введите номер на мобильном телефоне, нажмите кнопку вызова телефона, и затем звонок будет автоматически переведен на гарнитуру; кнопку управления вызовами нажимать не требуется
Регулировка громкости	Коротко нажимайте вверх или вниз кнопку регулировки громкости для пошагового изменения громкости звука. По достижении границы изменения громкости раздастся двойной звуковой сигнал (высокий звук с последующим низким). ⚠ ВНИМАНИЕ Не рекомендуется использовать наушники/гарнитуру при большой громкости звука в течение длительного времени. Это может привести к ухудшению слуха. Следует всегда использовать среднюю громкость. Для получения дополнительной информации по гарнитурам и правилам их использования посетите сайт www.plantronics.com/healthandsafety

Органы управления гарнитурой

Передача вызова с гарнитуры на телефон	Нажмите и удерживайте кнопку управления вызовами, пока не услышите долгий сигнал.
--	---

Передача вызова с телефона на гарнитуру	Нажмите и удерживайте кнопку управления вызовами, пока не раздастся долгий сигнал.
---	--

Дальность действия гарнитуры

Для поддержания подключения держите гарнитуру в пределах 10 метров от Bluetooth-устройства. Если между гарнитурой и устройством есть какие-либо препятствия, возможно появление помех. Для достижения оптимальной слышимости расположите мобильный телефон с той же от себя стороны, с которой находится гарнитура.

Качество передачи звука ухудшается по мере удаления гарнитуры от телефона. Если вы вышли из зоны действия, вы услышите высокий сигнал. Гарнитура попытается восстановить подключение через 30 секунд. При возвращении в зону действия можно восстановить подключение вручную.

ПРИМЕЧАНИЕ Качество звука зависит также и от устройства, с которым сопряжена гарнитура.

Световые индикаторы

Состояние гарнитуры

Индикаторная подсветка гарнитуры

Включение питания	Мигает синим светом.
Выключение питания	Индикатор загорается красным и гаснет.
Зарядка аккумулятора	Непрерывно горит красным светом.
Низкий заряд аккумулятора	Мигает красным светом.
Режим сопряжения	Мигает синим/красным светом.
Пропущенный вызов	Мигает фиолетовым светом. Один раз нажмите кнопку управления вызовами для отмены.
Звонок	Мигает фиолетовым светом. Коротко нажмите кнопку управления вызовами, чтобы ответить на вызов. Нажмите и удерживайте кнопку управления вызовами 2 секунды для отклонения вызова.

Функции hands-free

Если ваш телефон и провайдер беспроводных услуг поддерживают функции hands-free, вы можете воспользоваться следующими возможностями:

Повторный набор последнего номера

Для активирования функции набора последнего номера произведите двойное нажатие на кнопку управления звонками. Раздастся высокий звуковой сигнал на каждое двойное нажатие кнопки.

Голосовой набор номера

При включенной гарнитуре нажмите кнопку управления вызовами и удерживайте в течение 2 секунд для активации голосового набора.

ПРИМЕЧАНИЕ Для использования голосового набора функция голосового набора номера в телефоне должна быть включена. Обратитесь к руководству по использованию телефона с Bluetooth для получения соответствующих указаний.

Отклонение вызова

При получении входящего вызова нажмите кнопку управления вызовами и удерживайте в течение 2 секунд для отклонения вызова.

Устранение неисправностей

Гарнитура не работает с телефоном.

Гарнитура не была в режиме сопряжения, когда в меню мобильного телефона были включены соответствующие функции. См. страницу 4, “Сопряжение гарнитуры”.

Выбор неправильных пунктов в меню мобильного телефона. См. страницу 4, “Сопряжение гарнитуры”.

Я не ввел пароль.

Телефон не может обнаружить гарнитуру. Повторите процедуру сопряжения, описанную на странице 4.
Выбор неправильных пунктов в меню мобильного телефона. Повторите процедуру сопряжения, описанную на странице 4.

Меня не слышно, или я не слышу звонящего/сигнал

Гарнитура не включена. Нажмите на кнопку управления звонками на 2 секунды, пока не раздастся гудок или индикатор не загорится голубым, показывая, что гарнитура включена.
Гарнитура вне зоны связи. Переместите гарнитуру ближе к телефону или устройству Bluetooth. Заряд аккумулятора гарнитуры исчерпан. Зарядите аккумулятор с помощью сетевого адаптера, входящего в комплект.
Громкость динамика при прослушивании слишком мала. Нажмите кнопку уровня громкости вверх (по направлению к ушному крючку) для увеличения громкости звука, слышимого в гарнитуре.

Характеристики устройства

Время разговора*	До 7 часов
Время работы в режиме ожидания*	Приблизительно 8 дней или 200 часов
Время зарядки	2 часа
Диапазон	До 10 метров по стандарту Bluetooth
Требования к электропитанию	5 В, постоянный ток – 180 мА
Тип аккумулятора	Литий-ионный полимерный
Температура хранения и использования	0 °С – 48 °С
Версия	Bluetooth 2.0
Поддерживает Bluetooth профили headset и hands-free.	

* При заряженном аккумуляторе. Рабочие характеристики устройств могут отличаться.

en

Plantronics Ltd
Wootton Bassett, UK
Tel: 0800 410014

ar

Middle East Region
تام وولع عملنا نم ديزمزل:
www.plantronics.com

cs

Czech Republic
www.plantronics.com

da

Danmark
Tel: 44 35 05 35

de

Plantronics GmbH
Hürth, Deutschland

Kundenservice:
Deutschland 0800 9323 400
Österreich 0800 242 500
Schweiz 0800 932 340

el

Για περισσότερες
πληροφορίες:
www.plantronics.com

es

Plantronics Iberia, S.L.
Madrid, España
Tel: 902 41 51 91

fi

Finland
Tel: 0800 117095

fr

Plantronics Sarl
Noisy-le-Grand
France

▶ N° Indigo 0 825 0 825 99
0,150 € TTC / MN

ga

Plantronics BV
Regus House
Harcourt Centre
Harcourt Road
Dublin 2
Ireland
Office: +353 (0) 1 477 3919
Service ROI: 1800 551 896

he

:רתאב רקב, חסונ עדימל:
www.plantronics.com

hu

További információk:
www.plantronics.com

it

Plantronics Acoustics
Italia Srl
Milano, Italia
Numero Verde: 800 950934

nl

Plantronics B.V.
Hoofddorp, Nederland
Tel: (0)800 Plantronics
0800 7526876 (NL)
00800 75268766 (BE/LUX)

no

Norge
Tel: 80011336

pl

Aby uzyskać więcej
informacji:
www.plantronics.com

pt

Portugal
Tel: 0800 84 45 17

ro

Pentru informații
www.plantronics.com

ru

Дополнительная
информация:
www.plantronics.com

sv

Sverige
Tel: 0200-21 46 81

tr

Daha fazla bilgi için:
www.plantronics.com

© 2008 Plantronics, Inc. Все права защищены. Plantronics, дизайн логотипа, Plantronics Explorer, QuickPair и Sound Innovation являются торговыми марками или зарегистрированными торговыми марками компании Plantronics, Inc. Словесный знак и логотип Bluetooth являются собственностью компании Bluetooth SIG, Inc., и компания Plantronics, Inc. использует их по лицензии. Все остальные торговые марки являются собственностью соответствующих компаний.

США Заявки на патент

78564-19 Rev A