

## Блок нагрузки аккумуляторных батарей К-900



---Возможность модификации для использования во всех отраслях промышленности

Модель К-900 – это обновленный блок нагрузки аккумуляторных батарей компании Kongter. Она объединяет серию модифицируемых моделей блоков нагрузки, отличающихся уникальной современной конструкцией и великолепными рабочими характеристиками. Эти модели облегчат вашу работу по тестированию нагрузки постоянного тока и емкости аккумуляторов. Компания Kongter предлагает различные модели блоков нагрузки для работы в широком диапазоне номинальных напряжений от 12 В до 480 В с током до 600 А. Батареи предназначены для использования в различных отраслях, включая телекоммуникационную, а также электроснабжение, центры обработки данных, вилочные погрузчики и многое другое. Приобретаемый отдельно регистратор данных элементов аккумуляторной батареи (Cell Data Logger - CDL) позволяет контролировать значение разряда КАЖДОГО элемента на дисплее батареи нагрузки и одновременно на экране персонального компьютера с помощью программного обеспечения просмотра данных компании Kongter.

### Назначение

Прибор позволяет определять фактическую емкость аккумуляторной батареи, что возможно благодаря процедуре контрольного разряда аккумуляторной батареи. Суть проведения контрольного разряда состоит в том, что к полной цепи аккумуляторной батареи необходимо подключить блок нагрузки, который будет постепенно разряжать аккумуляторную батарею и тем самым фиксировать емкость аккумуляторной батареи.

### Наши преимущества

- 1) Серия К-900 включает различные модели, предназначенные для полного удовлетворения требований клиентов из различных отраслей промышленности.
- 2) Приобретаемые отдельно регистраторы данных обеспечивают беспроводную связь с компьютером, что позволит контролировать весь процесс разрядки, включая напряжение КАЖДОГО элемента аккумулятора.
- 3) Стандартная функция разрядки и другие функции, такие как несамостоятельный разряд, параллельная нагрузка, внешняя нагрузка, монитор заряда. Обеспечивается совместимость с батареями нагрузки сторонних производителей.
- 4) Прочное, надежное и долговечное устройство по очень хорошей цене.
- 5) Своевременная и профессиональная техническая поддержка с точным пониманием потребностей клиентов

### Особенности

- ◆ Сенсорный экран для простой и удобной настройки данных и управления.
- ◆ Приобретаемый отдельно регистратор данных элементов аккумуляторной батареи CDL позволяет проводить мониторинг с компьютера в режиме реального времени во время измерения.
- ◆ Устанавливает четыре условия для автоматического отключения разрядки: время разрядки, емкость разрядки, напряжение группы элементов и напряжение элемента аккумулятора.
- ◆ Если предыдущая разрядка была остановлена аварийно, доступно ее продолжение.
- ◆ Данные разрядки аккумулятора можно регулировать прямо во время процесса.
- ◆ Параллельное соединение до пяти устройств для повышения разрядного тока.
- ◆ Несамостоятельная разрядка для добавления нагрузки даже к батареям других производителей.
- ◆ Позволяет контролировать измерение других батарей нагрузки или зарядных устройств.
- ◆ Точное измерение данных и наглядные формы сигналов в компьютерном программном обеспечении.
- ◆ Автоматическая сортировка во время разрядки аккумуляторов с запаздыванием.
- ◆ Мощное программное обеспечение для анализа данных и создания отчетов.
- ◆ Автоматическая защита от перегрева и перегрузки.

### Приобретаемый отдельно регистратор данных элементов аккумуляторной батареи (CDL)

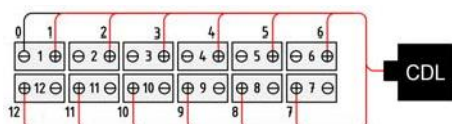
Каждое устройство CDL способно регистрировать напряжение до 12 элементов аккумуляторной батареи любого типа (1,2 В, 2 В, 6 В и 12 В). Имеет беспроводную связь с основным блоком К-900 и персональным компьютером. Также компания Kongter предлагает модернизированные устройства CDL для нестандартных типов аккумуляторов. Для охвата аккумуляторных батарей большего объема можно легко увеличить количество устройств CDL.

Для мониторинга напряжения элементов аккумулятора, напряжения батареи аккумуляторов, температуры и тока в одном программном обеспечении регистратор CDL может работать с регистратором данных батареи аккумуляторов (String Data Logger - SDL) без батареи нагрузки.

#### Подключение устройства

К одному регистратору CDL подключается до 12 элементов аккумулятора напряжением 1,2 В, 2 В, 6 В или 12 В. Поэтому разные батареи аккумуляторов потребуют использования разного количества регистраторов CDL.

Приобретаемый отдельно регистратор данных элементов аккумуляторной батареи (Cell Data Logger - CDL)



Соединение с элементами аккумулятора всех типов:

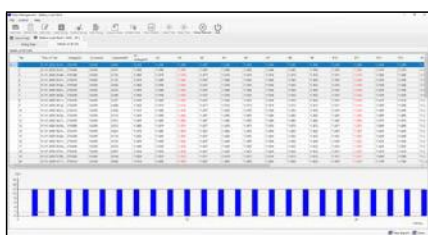
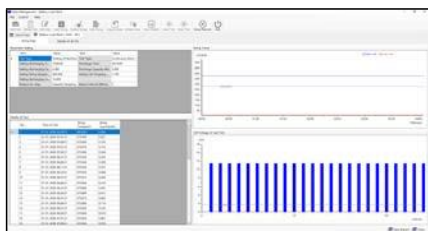
## Комплектация:

### Стандартные компоненты:

- ◆ Блок нагрузки
- ◆ Программное обеспечение для просмотра данных
- ◆ Кейс для переноски (для моделей малого и среднего размера)
- ◆ Набор нагрузочных кабелей длиной 3 метра
- ◆ Провода для измерения напряжения длиной 3 метра
- ◆ Кабель заземления
- ◆ Кабель питания переменного тока
- ◆ USB с резервной информацией
- ◆ Антенна

### Дополнительно:

- ◆ Комплект регистратора CDL
- ◆ Токовые клещи для внешних нагрузок



Программное обеспечение К-900 для персонального компьютера

## Технические характеристики

Источник электропитания	1) Переменного тока 220 В/110 В, 50/60Гц; 2) Постоянного тока (от батареек, опция для некоторых моделей)
Тип элемента	1) Стандартный: 2 В, 6 В и 12 В 2) Нестандартный: 1,2 В или другие необычные типы элементов.
Диапазон напряжения разрядки	10 В - 552 В Нестандартные номинальные напряжения 12 В, 24 В, 48 В, 72 В, 80 В, 110 В, 120 В, 220 В, 240 В, 380 В и 480 В.
Диапазон тока разрядки	Один блок нагрузки: 10 А – 600 А; Параллельная нагрузка: 10 А – 3000 А (до пяти блоков нагрузки); Ток определяется заказчиком в соответствии с напряжением конкретной батареи аккумуляторов.
Погрешность	Ток: 1% Напряжение: 0,5% – 0,8%
Разрешение	Ток: 0,1 А или 0,5% Напряжение: 0,001 В
Интервал выборки	5 секунд – 1 минута
Схема разрядки	Разрядка постоянным током
Дисплей	128*64 пикселя, 5-дюймовый сенсорный резистивный экран TFT
Источник питания CDL	10 ~ 90 В постоянного тока
Диапазон измерения CDL	0 ~ 15 В постоянного тока
Передача данных	USB, Wi-Fi (для передачи с CDL на батарею нагрузки и ПК)
Охлаждение	Принудительное воздушное
Рабочая температура	0°C – 40°C
Влажность	Относительная влажность 5% - 90%
Стандарт	Маркировка CE, стандарт EMC
Размер блока нагрузки <sup>2</sup>	XS: 200x275x420 мм S: 400 x 177 x 288 мм M: 520 x 202 x 355 мм L: 555 x 225 x 435 мм XL: 603 x 400 x 740 мм XXXL: 440x1025x650 мм XXL: 762 x 406 x 737 мм
Масса блока нагрузки	XS: 11кг S: 11 кг M: 16 кг L: 21 кг XL: 42 кг XXXL: 60 кг XXL: 55 кг

### Примечание:

- 1) Количество регистраторов CDL и кабелей в стандартной упаковке CDL зависит от напряжения: 2 В, 6 В и 12 В. Для измерения никель-кадмиевых аккумуляторов 1,2 В потребуется больше регистраторов CDL и соответствующих кабелей.
- 2) Диапазон измерения, габариты и масса различаются в зависимости от модели. Пожалуйста, при заказе уточняйте у нашего торгового представителя.

## Программное обеспечение Kongter для персонального компьютера

Все стандартные блоки нагрузки К-900 поставляются с компьютерным программным обеспечением. Оно позволяет осуществлять мониторинг данных всего процесса разрядки в режиме реального времени, анализировать данные измерений и легко распечатывать полный отчет. Один и тот же комплект ПО для ПК совместим со всей серией оборудования Kongter

## Информация по заказу

Компания Kongter предлагает множество модифицированных под требования пользователя моделей блоков нагрузки, которые подходят практически для любых пользователей в различных отраслях промышленности. Имеются показанные ниже стандартные модели блоков нагрузки для телекоммуникационной отрасли, а также энергетики, вилочных погрузчиков и других отраслей. Если вы не нашли подходящую модель, пожалуйста, обратитесь со своими подробными требованиями к нашему торговому представителю.

Модель блока нагрузки	Код	Размер блока	Максимальный ток разрядки (А) при:									
			12 В	24 В	36 В	48 В	80 В	125 В	240 В	380 В	480 В	
24 В - 300 А	DLB-2430	XS	--	300	--	--	--	--	--	--	--	--
24/36/48 В - 300 А	DLB-2343	L	150	300	300	300	--	--	--	--	--	--
24/36/48/72/80 В 200 А	DLB-2348	L	100	200	200	200	200	--	--	--	--	--
24/48 В - 200 А	DLB-2482	M	--	200	--	200	--	--	--	--	--	--
48 В - 150 А	DLB-4815	XS	--	--	--	150	--	--	--	--	--	--
48 В - 300 А	DLB-4830	M	--	--	--	300	--	--	--	--	--	--
48 В - 400 А	DLB-4840	M	--	--	--	400	--	--	--	--	--	--
48 В - 500 А	DLB-4850	L	125	250	375	500	--	--	--	--	--	--
48 В - 600 А	DLB-4860	L	150	300	450	600	--	--	--	--	--	--
48/125 В* - 100 А	DLB-4811	M	25	50	75	100	64	100	--	--	--	--
48/125 В - 200 А	DLB-4812	L	50	100	150	200	128	200	--	--	--	--
48/125 В - 300 А	DLB-4813	XL	75	150	225	300	192	300	--	--	--	--
48/240 В* - 100 А	DLB-4821	L	25	50	75	100	33	52	100	--	--	--
48 200 А/240 В 150 А (12-240 В, 0-200 А)	DLB-2415	L	50	100	150	200	50	78	150	--	--	--
80 В - 100 А	DLB-8010	XS	15	30	45	60	100	--	--	--	--	--
80 В - 200 А	DLB-8020	S	30	60	90	120	200	--	--	--	--	--
125 В - 100 А	DLB-1110	S	--	--	--	--	--	100	--	--	--	--
125 В - 200 А	DLB-1120	M	19	38	57	77	128	200	--	--	--	--
125 В - 300 А	DLB-1130	L	28	57	86	115	192	300	--	--	--	--
125 В - 400 А	DLB-1140	L	38	76	115	153	256	400	--	--	--	--
125 В - 500 А	DLB-1150	XL	--	96	144	192	320	500	--	--	--	--
125/240 В - 100 А	DLB-1121	XL	--	19	28	38	64	100	100	--	--	--
125/240 В - 150 А	DLB-1215	XL	14	28	43	57	96	150	150	--	--	--
240 В - 150 А	DLB-2215	L	--	15	22	30	50	78	150	--	--	--
240 В - 200 А	DLB-2220	XL	--	20	30	40	66	104	200	--	--	--
380 В - 50 А	DLB-3850	M	--	--	--	--	--	--	--	--	50	--
380 В - 100 А	DLB-3810	XL	--	--	--	--	--	--	--	--	100	--
480 В - 100 А	DLB-4810	XL	--	--	--	10	16.6	26	50	79	100	--

**ПРИМЕЧАНИЕ\*:** В зависимости от требований к электроснабжению в различных странах мы используем модели 110 В или 125 В, 220 В или 240 В.

