

QUALITROL KIT-057-1

Портативный оптоволоконный термометр



Компактное оптоволоконное средство измерения температуры

- Удобная проверка сенсоров на всем протяжении установки
- Полный интерфейс оператора
- Высокая точность в широком диапазоне температур
- Сохранение измерений для последующего анализа

Общая информация о продукте

Описание Одноканальный оптоволоконный термометр с большим ЖК-дисплеем с подсветкой. Работа от батарей (стандартные батареи размера AA) или от универсального источника питания. Данные можно записывать на карту памяти SD (до 2 ГБ) или непосредственно на ноутбук с помощью программного обеспечения OptiLink™.

Применение Портативное средство контроля температурных сенсоров Neoptix T2™ во время или после их установки.



QUALITROL®
Defining Reliability

Портативный оптоволоконный термометр QUALITROL® KIT-057-1

Компактное оптоволоконное средство измерения температуры

- Помещается в руке, работает от батарей.
- Прочный корпус подходит для ежедневного использования на улице и на производстве.

Удобная проверка сенсоров на всем протяжении установки

- Максимальная гибкость при измерении температуры во всех важных точках.
- Не требуется калибровка с разными сенсорами (экономия времени).

Полноценный интерфейс оператора

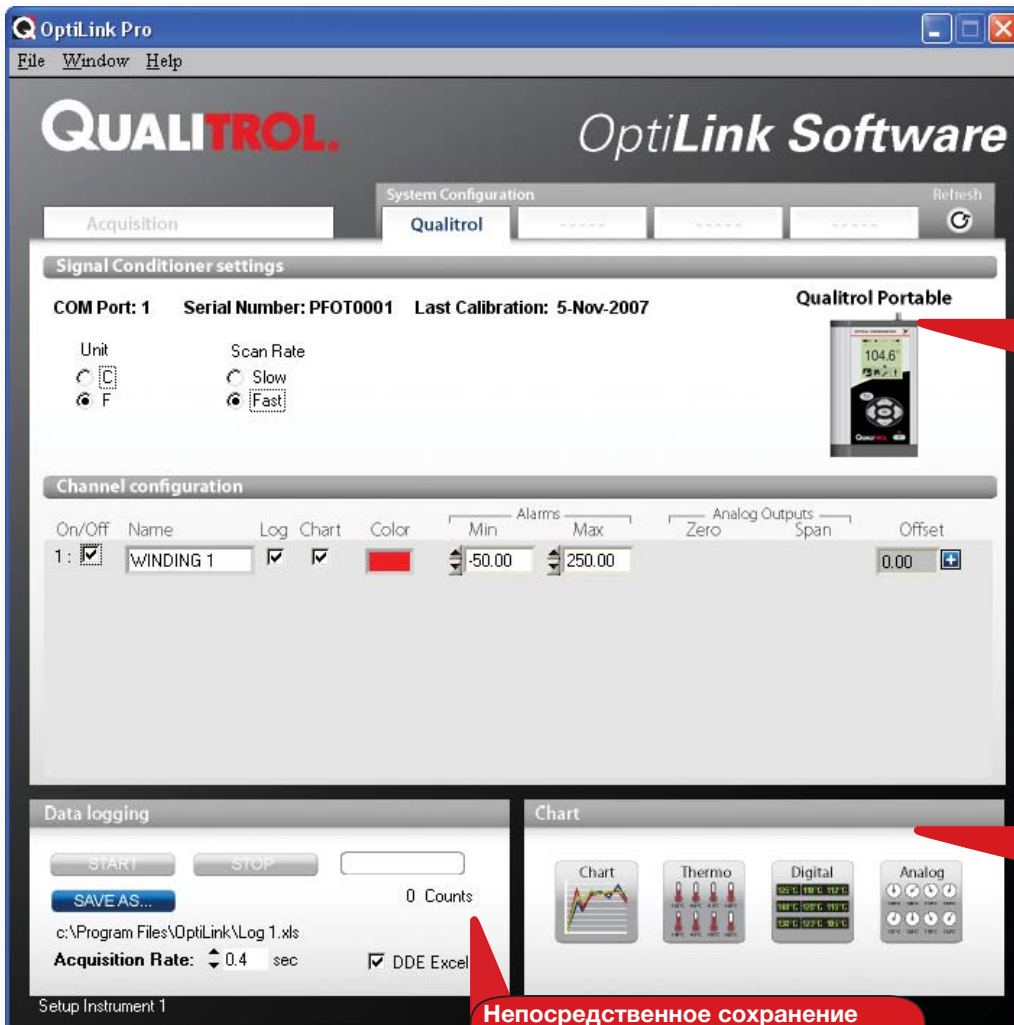
- Настройка и конфигурирование прибора, сохранение данных на карте памяти SD и экспертный режим доступны из меню дисплея
- ЖК-дисплей разрешением 160 x 160 пикселей со светодиодной подсветкой.

Высокая точность в широком диапазоне температур

- Погрешность в пределах $\pm 0,5^{\circ}\text{C}$.
- Можно использовать при температуре окружающего воздуха от -20°C до 65°C .

Сохранение измерений для последующего анализа

- Данные можно сохранить на вместительную карту памяти SD для последующего просмотра на любом компьютере с устройством для чтения карт памяти.
- Сохранение данных можно также выполнить непосредственно на жесткий диск компьютера с помощью OptiLink™.
- С помощью функции SnapLog™ можно записать измеренную температуру с меткой времени, нажав одну кнопку.



Распознавание устройств

Автоматическое распознавание подсоединенных устройств (совместимость с портативным оптоволоконным термометром и оптическим модулем контроля наиболее нагретой точки)

Индикация температуры

Графическое представление температуры, в том числе диаграмма предыдущих значений температуры

Непосредственное сохранение данных

Сохранение данных непосредственно на компьютер в формате MS Excel®



ТЕХНИЧЕСКИЕ ХАРАКТЕРИСТИКИ

Интерфейсы связи	Тип	RS-232
	Рабочий режим	Программное обеспечение для компьютера OptiLink™
Блок питания	Батареи	4 щелочные или перезаряжаемые батареи размера AA (прилагаются)
	Блок питания	100–240 В переменного тока, 50–60 Гц, 0,3 А
	Потребляемая мощность	1,25 Вт
Условия эксплуатации	Рабочая температура	От –20°C до 65°C
	Температура хранения	От –30°C до 70°C, без конденсации
	Корпус	Класс IP54
Механическая часть	Погрешность	±0,5°C или ± 1% FS
	Число каналов	1
	Диапазон измерения температуры	От –80°C до 300°C
	Разрешение	0,1°C
	Частота выборки	5 Hz
	Материалы	Анодированный алюминиевый выдавленный профиль и верхние и нижние заглушки из прочного литья, окрашенные текстурированной черной порошковой краской (RAL 9005)
	Разъемы	Оптический: 1 разъем ST Последовательный: DB-9 Для питания: разъем питания Карта SD: разъем с нажимным механизмом для извлечения на верхней панели Батареи: отсек для установки батарей в нижней части
	Вес	550 г без батарей
Сохранение данных	Память	Температура, и метка времени и даты в формате ASCII на съемную карту памяти SD (2 ГБ) или непосредственно на компьютер в формате ASCII или MS Excel®
	Типы записи	Непрерывная запись: частота записи выбирается пользователем в диапазоне от 1 секунды до 1 часа Режим SnapLog™: запись одной точки данных при нажатии кнопки SnapLog™
Интерфейс пользователя	Дисплей	Дисплей с графической матрицей диагональю 3 дюйма (53 мм x 53 мм), 160 x 160 пикселей, полупрозрачный дисплей со светодиодной подсветкой желтого и зеленого цвета
	Микропрограммное обеспечение	ЭСПЗУ с возможностью обновления посредством последовательного интерфейса



Не можете найти то, что искали?

Компания QUALITROL постоянно создает модели в соответствии со специальными требованиями клиентов. Обратитесь к местному торговому представителю или инженеру по применению QUALITROL для рассмотрения специальных требований.



Программа QUALITROL® по выездному техническому обслуживанию

Для дальнейшего повышения надежности компания QUALITROL оказывает полные услуги по обучению, монтажу, а также по регламентному и техническому обслуживанию всем клиентам по всему миру. Оперативная служба поддержки доступна для всех продуктов и услуг.

О компании QUALITROL®

Компания QUALITROL® производит изделия для непрерывного наблюдения и защиты подстанций и трансформаторов, устанавливаемых в электроэнергетических и производственных компаниях. Компания QUALITROL является признанным мировым лидером в производстве оборудования для защиты трансформаторов, регистраторов аварийных событий и приборов обнаружения мест повреждений ЛЭП. Основанная в 1945 году, компания QUALITROL производит широчайший спектр заказного оборудования в соответствии с уникальными требованиями конкретных потребителей.

© QUALITROL® Company LLC, 2008 — сертифицирована в системе ISO 9001. Все права защищены. Информация может быть изменена без предварительного уведомления. Все товарные знаки, упомянутые в настоящем документе, являются собственностью соответствующих компаний. AP-M09-06A-01R.