

Aqara



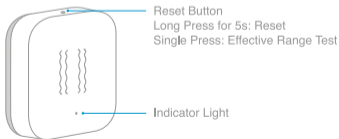
Vibration Sensor

Vibration Sensor Quick Start Guide

Product Introduction

Aqara Vibration Sensor is embedded with a high precision acceleration sensor and it detects the vibration and movement of objects. It communicates with the Hub via Zigbee protocol. It also works with other smart accessories to set various smart scenes, such as, local and remote alarm when it detects glass breaks.

- * A hub is required.
- * Aqara Hub is required to enable Aqara Vibration Sensor to work with HomeKit technology. See www.aqara.com for more details.
- * This product is for indoor use only.



Quick Setup

1. Please add the Hub to the app according to the Hub Quick Start Guide.
2. Please open the app, tap “Home” and then tap “+” in the top right corner to enter “Add Device (Accessory)” page. Select “Vibration Sensor”, and add it according to instructions.

* If the connection fails, please move the accessory closer to the Hub and try again.

Installation

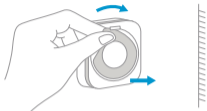
Effective Range Test: Single press the reset button on the accessory at your desired position. If the Hub makes voice prompts, it indicates that the accessory can communicate effectively with the Hub.

* Avoid metal surface to maximize signal strength.

Option 1: Place it directly in the desired position.



Option 2: Remove the protective film, and stick it to the desired position.



* Keep the surface clean and dry.

Specifications

Model: DJT11LM

Dimensions: 36 × 36 × 9 mm (1.42 × 1.42 × 0.35 in.)

Wireless Protocol: Zigbee

Battery: CR2032

Operating Temperature: -10° – +50° C

Operating Humidity: 0 – 95% RH, no condensation

Online Customer Service: www.aqara.com/support

Email: support@aqara.com

Manufacturer: Lumi United Technology Co., Ltd.

Address: 8th Floor, JinQi Wisdom Valley, No.1 Tangling Road, Liuxian Ave, Taoyuan Residential District, Nanshan District, Shenzhen, China.

动静贴说明书

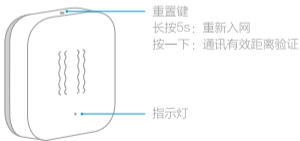
产品介绍

Aqara动静贴是一款检测震动的传感器，内置了高精度的加速度传感器，可以感知物体震动、移动等，它通过低功耗的Zigbee通讯技术与网关之间进行通信。可实现诸如检测到玻璃破碎后联动网关报警，同时将报警信息推送至手机等的智能化场景。

*本产品需要配合具备网关功能的设备使用；

*若使本产品兼容于HomeKit，您需要配备Aqara网关，更多详情请登录www.aqara.com；

*本产品仅限室内使用。



快速设置

- 1、请依照网关说明书，将网关添加到app。
- 2、打开app，点击首页右上角的“+”，进入“添加设备（配件）”页面，选择动静贴，并依照提示进行操作。

*如添加失败，请将设备移近网关后重试。

安装方法

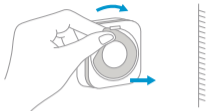
有效距离验证：在预选的安装位置，按一下设备重置键，网关发出提示音，表明设备与网关之间可以有效通讯。

*为了确保无线通信稳定，请避免安装在金属表面。

方式一：无需粘贴，直接放置在所需位置。



方式二：撕下胶贴保护膜，粘贴在所需位置。



*请确保粘贴位置表面清洁干燥。

基本参数

产品型号：DJT11LM

产品尺寸：36 × 36 × 9mm (1.42 × 1.42 × 0.35in.)

无线连接：Zigbee

电池型号：CR2032

执行标准：Q/QLML012-2015

工作温度：-10℃ ~ +50℃

工作湿度：0~95% RH，无冷凝

保修声明

本产品售后服务严格依据《中华人民共和国消费者权益保护法》、《中华人民共和国产品质量法》实行售后三包服务，服务内容如下：

保修政策

在三包有效期内，您可以依照本规定免费享受退货、换货、维修的服务，维修、换货、退货应当凭发票办理。

- 1、签收次日起7天内无理由退货（电商购买渠道），由用户承担物流费用；
- 2、本产品出现《产品性能故障表》所列性能故障的情况，经售后服务中心检测确定后，可以免费享受如下服务。

服务类型	服务政策
退货	自签收次日起7天内产品质量原因退货
换货	自签收次日起15天内产品质量原因换货
维修	自签收次日起1年内产品质量原因维修

友情提示：因运输过程中需使用包装箱保证产品运输安全，建议您自签收次日起至少保留包装箱30天。

产品性能故障表

名称	性能故障
动静贴	1、因结构或者材料因素造成表面裂损 2、指示灯失效 3、重置键失效 4、Zigbee连接失效 5、震动感应失效

非保修条例

- 1、未经授权的维修、误用、碰撞、疏忽、滥用、进液、事故、改动、不正确的使用非本产品配件，或撕毁、涂改标贴、防伪标记；
- 2、已超过三包有效期；
- 3、因不可抗力造成的损坏；
- 4、不符合《产品性能故障表》所列性能故障的情况；
- 5、因人为原因导致本产品及其配件产生《产品性能故障表》所列性能故障。

服务热线: 400-990-7930 (工作日 10:00~18:00)

服务网址: www.aqara.com/support

服务邮箱: support@aqara.com

制造商: 深圳绿米联创科技有限公司

地址: 深圳市南山区桃源街道留仙大道塘岭路1号金骐智谷大厦8楼

動靜貼快速入門指南

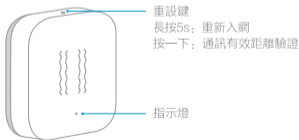
產品介紹

Aqara動靜貼是一款檢測震動的感測器，內建了高精度的加速度感測器，可以感知物體震動、移動等，它透過低功耗的Zigbee通訊技術與開道器之間進行通訊。可實現諸如檢測到玻璃破碎後聯動開道器報警，同時將報警訊息推送至手機等的智慧化場景。

*本產品需要配合具備開道器功能的設備使用；

*欲使本產品相容於HomeKit，需要配備Aqara開道器，如需更多詳情，請登入www.aqara.com；

*本產品僅限室內使用。



快速設定

- 1、請依照閘道器快速入門指南，將閘道器加入app。
- 2、開啟app，點選首頁右上角的「+」，進入「加入設備（配件）」頁面，選擇動靜貼，並依照提示進行操作。

*如加入失敗，請將設備移近閘道器後重試。

安裝方法

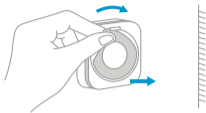
有效距離驗證：在預選的安裝位置，按一下設備重設鍵，閘道器發出提示音，表明設備與閘道器之間可以有效通訊。

*為了確保無線通訊穩定，請避免安裝在金屬表面。

方式一：無需粘貼，直接放置在所需位置。



方式二：撕下膠貼保護膜，粘貼在所需位置。



*請確保粘貼位置表面清潔乾燥。

基本參數

產品型號：DJT11LM

產品尺寸：36 × 36 × 9公釐（1.42 × 1.42 × 0.35英吋）

無線連接：Zigbee

電池型號：CR2032

工作溫度：-10°C ~ +50°C

工作濕度：0~95% RH，無冷凝

網站支援：www.aqara.com/support

售後電子信箱：support@aqara.com

製造商：深圳綠米聯創科技有限公司

地址：廣東省深圳市南山區留仙大道塘嶺路1號金駢智谷大廈8樓

Vibrationssensor – Schnellstartanleitung

Produktübersicht

Der Aqara-Vibrationssensor ist mit einem hochpräzisen Beschleunigungssensor eingebettet, und er detektiert Vibrationen und Bewegungen von Objekten. Er kommuniziert mit dem Hub über das Zigbee-Protokoll. Er kann auch mit anderen intelligenten Zubehörgeräten zusammenarbeiten, um verschiedene intelligente Szenarien zu erstellen – zum Beispiel einen lokalen oder Fernalarm, wenn er einen Glasbruch detektiert.

- * Ein hub ist erforderlich.
- * Damit dieses Gerät mit der HomeKit-Technologie zusammenarbeiten kann, ist ein Aqara-Hub erforderlich. Weitere Einzelheiten siehe www.aqara.com.
- * Dieses Gerät ist nur für Verwendung in Innenräumen bestimmt.



Schnelleinrichtung

1. Bitte fügen Sie den Hub entsprechend der Hub-Schnellstartanleitung zur App hinzu.
2. Bitte öffnen Sie die App, tippen Sie auf „Home“ (Haus) und dann auf „+“ in der oberen rechten Ecke, um die Seite „Add Device (Accessory)“ (Gerät hinzufügen (Zubehör)) aufzurufen. Tippen Sie auf „Vibration Sensor“ (Vibrationssensor) und fügen Sie ihn gemäß der Anleitung hinzu.

* Wenn die Verbindung fehlschlägt, geben Sie bitte das Zubehör näher an den Hub und versuchen Sie es erneut.

Montage

Test der wirksamen Reichweite: Drücken Sie einmal die Rücksetztaste des Zubehörgeräts an dessen gewünschtem Standort. Wenn der Hub Töne von sich gibt, bedeutet dies, dass das Zubehör mit dem Hub korrekt kommunizieren kann.

* Vermeiden Sie die Nähe von Metalloberflächen, um die Signalstärke zu maximieren.

Option 1: Legen Sie ihn direkt an die gewünschte Stelle.



Option 2: Entfernen Sie die Schutzfolie und kleben Sie ihn an die gewünschte Stelle.



* Halten Sie die Oberfläche sauber und trocken.

Spezifikationen

Modell: DJT11LM

Abmessungen: 36 × 36 × 9 mm (1,42 × 1,42 × 0,35 Zoll)

Drahtloses Protokoll: Zigbee

Batterie: CR2032

Betriebstemperatur: -10°C bis + 50°C

Betriebsfeuchtigkeit: 0 – 95% RH, keine Kondensation

Online-Kundendienst: www.aqara.com/support

E-Mail: support@aqara.com

Hersteller: Lumi United Technology Co., Ltd.

Adresse: 8th Floor, JinQi Wisdom Valley, No.1 Tangling Road, Liuxian Ave, Taoyuan Residential District, Nanshan District, Shenzhen, China.

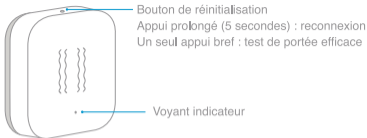
Du détecteur de vibration

Guide de démarrage rapide

Présentation du produit

Le détecteur de vibration Aqara est équipé d'un capteur d'accélération de haute précision intégré. Il détecte les vibrations et le mouvement des objets. Il communique avec le concentrateur en utilisant le protocole Zigbee. Il fonctionne également avec d'autres accessoires intelligents, en créant différentes situations intelligentes comme le déclenchement d'alarmes locales et à distance lors de la détection de bris de glaces.

- * Un concentrateur est nécessaire.
- * Un concentrateur Aqara Hub est nécessaire pour utiliser ce produit avec la technologie HomeKit. Pour plus de détails, consultez le site www.aqara.com.
- * Cet appareil ne doit être utilisé qu'à l'intérieur.



Configuration rapide

1. Ajoutez le concentrateur à l'application conformément au guide de démarrage rapide du concentrateur.
2. Ouvrez l'application, touchez « Home» (Maison) puis touchez « + » au coin supérieur droit pour entrer à la page « Add Device (Accessory)» (Ajouter un périphérique (accessoire)). Sélectionnez « Vibration Sensor » (Détecteur de vibration)et ajoutez-le comme l'indiquent les instructions.

* En cas d'échec de la connexion, rapprochez l'accessoire du concentrateur et réessayez.

Installation

Test de portée efficace : Appuyez une fois sur le bouton de réinitialisation de l'accessoire une fois placé à l'endroit souhaité. Si le concentrateur émet des invites vocales, c'est que l'accessoire peut effectivement communiquer avec le concentrateur.

* Évitez les surfaces métalliques qui peuvent affaiblir le signal.

Option 1 : Placez-le directement à l'endroit voulu.



Option 2 : Enlevez le film de protection et collez-le à l'endroit voulu.



* Maintenez la surface propre et sèche.

Caractéristiques

Modèle : DJT11LM

Dimensions : 36 × 36 × 9 mm (1,42 × 1,42 × 0,35 in)

Protocole sans fil : Zigbee

Pile : CR2032

Température de service : de -10 à + 50 °C

Humidité de service : de 0 à 95 % HR, non condensante

Service clientèle en ligne : www.aqara.com/support

Courriel : support@aqara.com

Fabricant : Lumi United Technology Co., Ltd.

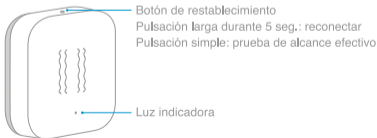
Adresse : 8th Floor, JinQi Wisdom Valley, No.1 Tangling Road, Liuxian Ave, Taoyuan Residential District, Nanshan District, Shenzhen, China.

Guía rápida del sensor de vibración

Presentación del producto

El sensor de vibración Aqara incorpora un sensor de aceleración de alta precisión y detecta la vibración y el movimiento de los objetos. Se comunica con el hub mediante el protocolo Zigbee. También funciona con otros accesorios inteligentes para configurar diversos escenarios inteligentes, como alarma local y remota cuando detecta la rotura de cristales.

- * Se requiere un hub.
- * Se requiere el Hub Aqara para que este producto funcione con tecnología HomeKit. Consulte www.aqara.com para obtener más información.
- * Este producto es solamente para uso en interiores.



Configuración rápida

1. Siga las instrucciones en la Guía rápida del Hub para añadir el Hub a la aplicación.
2. Abra la aplicación, pulse “Home”(Casa) y luego “+” en la parte superior derecha para acceder a la página “Add Device (Accessory)” (Añadir dispositivo [Accesorio]). Seleccione “Vibration Sensor” (Sensor de vibración) y siga las instrucciones para añadirlo.

* En caso de error de conexión, acerque más el accesorio al Hub y vuelva a intentarlo.

Instalación

Prueba de alcance efectivo: pulse el botón de restablecimiento en el accesorio en la posición deseada. Si el Hub emite indicaciones de voz, significa que el accesorio puede comunicarse eficazmente con el Hub.

* Evite las superficies metálicas para maximizar la intensidad de la señal.

Opción 1: Colóquelo directamente en la posición deseada.



Opción 2 :Retire el film protector y adhiéralo en la posición deseada.



* Mantenga la superficie limpia y seca.

Especificaciones

Modelo: DJT11LM

Dimensiones: 36 × 36 × 9 mm (1,42 × 1,42 × 0,35 pulgadas)

Protocolo inalámbrico : Zigbee

Batería: CR2032

Temperatura de funcionamiento: -10° – +50°C

Humedad de funcionamiento: 0 – 95%HR, sin condensación

Servicio de Atención al Cliente en línea: www.aqara.com/-support

Correo electrónico: support@aqara.com

Fabricante: Lumi United Technology Co., Ltd.

Dirección: 8th Floor, JinQi Wisdom Valley, No.1 Tangling Road, Liuxian Ave, Taoyuan Residential District, Nanshan District, Shenzhen, China.

Краткое руководство по эксплуатации датчика вибрации

Описание продукта

Датчик вибрации Aqara оснащен высокоточным датчиком ускорения, который регистрирует вибрацию и движение объектов. Он обменивается данными с хабом по протоколу Zigbee. Он также взаимодействует с другими интеллектуальными аксессуарами, позволяя реализовывать различные сценарии применения, например, локальную и удаленную тревогу при регистрации разбития стекла.

- * Требуется хаб.
- * Для работы этого продукта с технологией HomeKit требуется хаб Aqara. Более подробная информация доступна на веб-сайте www.aqara.com.
- * Данный продукт предназначен для эксплуатации только в помещении.



Быстрая настройка

1. Добавьте хаб к приложению согласно краткому руководству по эксплуатации хаба.
2. Откройте приложение, коснитесь «Home»(дом), затем коснитесь «+» в верхнем правом углу для перехода на страницу «Add Device (Accessory)» (Добавить устройство (аксессуар)). Выберите «Vibration Sensor» (Датчик вибрации), и добавьте его согласно инструкции.

* В случае сбоя соединения аксессуар следует переместить ближе к хабу и повторить попытку.

Монтаж

Проверка эффективной дальности действия: Однократно нажмите кнопку сброса на принадлежности в требуемом месте. Если хаб подает голосовые инструкции, значит принадлежность эффективно обменивается данными с хабами.

* Для максимальной эффективности передачи сигналов избегайте металлических поверхностей вблизи устройств.

Вариант 1: Разместите его непосредственно в требуемом месте.



Вариант 2: Снимите защитную пленку и приклейте непосредственно в требуемом месте.



* Поверхность должна быть чистой и сухой.

Спецификации

Модель: DJT11LM

Габариты: 36 × 36 × 9 мм (1,42 × 1,42 × 0,35 дюймов)

Протокол беспроводной передачи данных: Zigbee

Батарея: CR2032

Температура эксплуатации: -10° – +50°C

Диапазон рабочей влажности: 0 – 95% RH, без конденсации

Онлайн-служба поддержки: www.aqara.com/support

Email: support@aqara.com

Изготовитель: Lumi United Technology Co., Ltd.

Адрес: 8th Floor, JinQi Wisdom Valley, No.1 Tangling Road, Liuxian Ave, Taoyuan Residential District, Nanshan District, Shenzhen, China.

振動センサー クイックスタートガイド

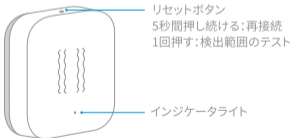
製品紹介

Aqara振動センサーは高精度の加速センサーを搭載しており、物体の振動と動きを検出します。Zigbeeプロトコルを通じてハブと通信します。また、他のスマートアクセサリと連動し、例えばガラスの破損などを検出した場合にアラームを直接またはリモートで鳴らすなど、各種のスマート環境を演出できます。

*ハブが必要となります。

*本製品とHomeKit技術を組み合わせる場合、Aqara Hubが必要となります。詳細はwww.aqara.comをご参照ください。

*本製品は屋内専用です。



クイック設定

1. ハブのクイックスタートガイドを参照して、ハブをアプリに加えてください。
2. アプリを開き、「Home」(ホーム)をタップした後、上右隅の「+」をタップして「Add Device (Accessory)」(デバイス(アクセサリ)を追加) ページへ進みます。「Vibration Sensor」(振動センサー)を選び、指示に従い追加します。

*接続がうまくいかない場合、アクセサリをハブに近づけて、再度お試しください。

インストール

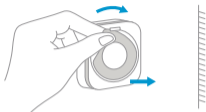
検出範囲のテスト: 所望の位置にて、アクセサリ上のリセットボタンを一回押します。ハブが音声プロンプトを流せば、アクセサリがハブと通信可能であることを示します。

*信号強度を最大限に保つため、金属面は避けてください。

オプション1: 所望の位置へ直接配置します。



オプション2:保護フィルムを外し、所望の場所へ貼り付けて固定します。



*乾燥した清潔な配置面を選んでください。

仕様

モデル:DJT11LM

寸法:36 × 36 × 9 mm

ワイヤレス通信規格:Zigbee

バッテリー:CR2032

動作温度:-10°~+50°C

動作湿度:0~95% RH、結露なきこと

ウェブサイト:www.aqara.com/support

アフターサービスEメール:support@aqara.com

メーカー:深セン緑米聯創科技有限会社

住所:広東省深セン市南山区留仙大道塘嶺路1号金キ智谷ビル801-806室

바이브레이션 센서 쿵 설치 가이드

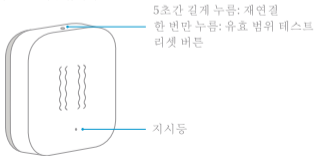
제품 소개

Aqara 바이브레이션 센서는 고정밀 가속도 센서가 내장되어 있으며 물체의 진동 및 움직임을 감지합니다. Zigbee 프로토콜을 통해 허브와 통신합니다. 또한 다른 스마트 액세서리와 함께 작용하여 글라스 깨짐을 감지할 때 로컬 및 원격 경보 같은 여러 스마트 씬을 설정할 수 있게 합니다.

* 허브 필요.

* Aqara 허브는 이 제품을 HomeKit 기술로 작동할 수 있게 하는데 필요합니다. 세부사항에 대해서는 www.aqara.com 사이트를 참조해 주십시오.

* 이 제품은 실내용입니다.



빠른 설정

1. 허브 쿼크 설치 가이드에 따라 허브를 앱에 추가해 주십시오.
2. 앱을 열고 “Home”(홈)을 탭한 다음에 오른쪽 상단 구석의 “+”를 탭하여 “Add Device (Accessory)”(장치 추가(액세서리))페이지로 들어갑니다. “Vibration Sensor”(바이브레이션 센서)를 선택하고, 지시에 따라 추가합니다.

*연결이 되지 않는 경우, 액세서리를 허브에 더 가까이 이동시켜서 다시 시도해 주십시오.

설치

유효 범위 테스트: 원하는 위치에서 액세서리의 리셋 버튼을 한 차례 누릅니다. 허브에 음성 프롬프트가 나타나는 경우, 액세서리가 허브와 유효하게 통신할 수 있다는 것을 나타냅니다.

*신호 강도를 극대화하려면 금속 표면에 놓지 마십시오.

옵션 1: 원하는 위치에 직접 놓습니다.



옵션 2: 보호 필름을 제거하고 원하는 위치에 붙입니다.



* 표면을 깨끗하고 건조된 상태로 유지합니다.

사양

모델: DJT11LM

치수: 36 × 36 × 9mm (1.42 × 1.42 × 0.35인치)

무선 프로토콜: Zigbee

배터리: CR2032

작동 온도: -10°~+50°C

작동 습도: 0 ~ 95% RH, 응축 없음

사이트: www.aqara.com/support

A/S 메일: support@aqara.com

제조업체: 심천루미온과학기술유한공사

주소: 광둥성 심천시 남산구 류선대도 당령로 1번지

금기지역빌딩 801-806호실

FCC ID: 2AKIT-DJT11LM

Federal Communications Commission (FCC) compliance statement

1. This device complies with Part 15 of the FCC Rules. Operation is subject to the following two conditions:

(1) This device may not cause harmful interference.

(2) This device must accept any interference received, including interference that may cause undesired operation.

2. Changes or modifications not expressly approved by the party responsible for compliance could void the user's authority to operate the equipment.

NOTE: This equipment has been tested and found to comply with the limits for a Class B digital device, pursuant to Part 15 of the FCC Rules. These limits are designed to provide reasonable protection against harmful interference in a residential installation.

This equipment generates uses and can radiate radio frequency energy and, if not installed and used in accordance with the instructions, may cause harmful interference to radio communications.

However, there is no guarantee that interference will not occur in a particular installation. If this equipment does cause harmful interference to radio or television reception, which can be determined by turning the equipment off and on, the user is encouraged to try to correct the interference by one or more of the following measures:

- Reorient or relocate the receiving antenna.
- Increase the separation between the equipment and receiver.
- Connect the equipment into an outlet on a circuit different from that to which the receiver is connected.
- Consult the dealer or an experienced radio/TV technician for help.

FCC Radiation Exposure Statement

This equipment complies with FCC radiation exposure limits set forth for an uncontrolled environment. This equipment should be installed and operated with minimum distance 20cm between the radiator & your body.

IC: 22635-DJT11LM

IC NOTICE TO CANADIAN USERS

This device complies with Industry Canada license - exempt RSS standard(s). Operation is subject to the following two conditions: (1) This device may not cause interference, and (2) This device must accept any interference, including interference that may cause undesired operation of the device. This device complies with RSS - 247 of Industry Canada. Operation is subject to the condition that this device does not cause harmful interference. This Class B digital apparatus complies with Canadian ICES - 003 (Cet appareil numérique de la Classe B conforme à la norme NMB - 003 du Canada).

This equipment complies with IC radiation exposure limits set forth for an uncontrolled environment. This equipment should be installed and operated with minimum distance of 20 cm between the radiator and your body. This transmitter must not be co-located or operating in conjunction with any other antenna or transmitter.

Le présent appareil est conforme aux CNR d'Industrie Canada applicables aux appareils radio exempts de licence. L'exploitation est autorisée aux deux conditions suivantes: (1) l'appareil ne doit pas produire de brouillage, et (2) l'utilisateur de l'appareil doit accepter tout brouillage radioélectrique subi, même si le brouillage est susceptible d'en compromettre le fonctionnement.

Cet équipement est conforme aux limites IC d'exposition aux radiations définies pour un environnement non contrôlé. Cet équipement doit être installé et utilisé avec une distance minimale de 20 cm entre le radiateur et votre corps. Cet émetteur ne doit pas être situé ou opérant en conjonction avec une autre antenne ou émetteur.



Hereby, LUMI UNITED TECHNOLOGY CO., LTD declares that the Radio Equipment type is in compliance with RED 2014/53/EU. The full text of the EU Declaration of Conformity is available at the following internet address: www.lumiunited.com/DoC.

This product can be used across EU member states.



CAUTION: RISK OF EXPLOSION IF BATTERY IS REPLACED BY AN INCORRECT TYPE.

DISPOSE OF USED BATTERIES ACCORDING TO THE INSTRUCTIONS.

RECYCLING. This product bears the selective sorting symbol for Waste electrical and electronic equipment (WEEE). This means that this product must be handled pursuant to European directive 2012/19/EU in order to be recycled or dismantled to minimize its impact on the environment.

Symbol for "ENVIRONMENT PROTECTION – Waste electrical products should not be disposed of with household waste. Please recycle where facilities exist. Check with your local Authority or retailer for recycling advice".





Symbol on the product or on its packaging indicates that this product may not be treated as household waste. Instead it shall be handed over to the applicable collection point for the recycling of electrical and electronic equipment.



Complies with the European Union's Restriction of Hazardous Substances Directive which protects the environment by restricting specific hazardous materials and products.

产品中有害物质的名称及含量

部件名称	有害物质					
	铅 (Pb)	汞 (Hg)	镉 (Cd)	六价铬 (Cr (VI))	多溴联苯 (PBB)	多溴二苯醚 (PBDE)
白色塑料壳	○	○	○	○	○	○
硬塑料	○	○	○	○	○	○
金属	○	○	○	○	○	○
电阻	○	○	○	○	○	○

本表格依据SJ/T 11364的规定编制。
○: 表示该有害物质在该部件所有均质材料中的含量均在GB/T 26572规定的限量要求以下。
X: 表示该有害物质至少在该部件的某一均质材料中的含量超出GB/T 26572规定的限量要求。



安全注意事項

- 1、本产品非玩具，请让儿童远离本产品。
- 2、本产品仅限室内使用，请勿在潮湿环境或室外使用。
- 3、注意防潮，请勿将水或其他液体泼洒到本产品上。
- 4、请勿将本产品置放于靠近热源的地方。除非有正常的通风，否则不可放在密闭位置中。
- 5、请不要尝试自行维修本产品，应由授权的专业人士进行此项工作。

安全注意事項

- 1、本產品非玩具，請讓兒童遠離本產品。
- 2、本產品僅限室內使用，請勿在潮濕環境或室外使用。
- 3、注意防潮，請勿將水或其他液體潑灑在本產品上。
- 4、請勿將本產品置放于靠近熱源的地方。除非有正常的通風，否則不可放在密閉位置中。
- 5、請不要嘗試自行維修本產品，應由授權的專業人士進行此項工作。