

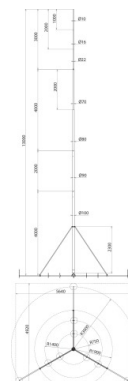
# Технические характеристики: Отдельно стоящие молниеприемники высотой 12 - 14 м



## FS D100 10 13M AL DBS STTZN (105 923)



Оригинал может отличаться от изображения



Тип	FS D100 10 13M AL DBS STTZN
Арт. №	105 923
Высота	13000 мм
Молниеприемник (Ø- длина)	22/16/10-3000 мм
Молниеприемная мачта (Ø длина)	100/90/80/70-10000 мм
Радиус	3000 мм
Макс. скорость ветра при использовании 18 оснований, каждое массой 17 кг	130 км/ч
Макс. скорость ветра при использовании 21 основания, каждое массой 17 кг	150 км/ч
Макс. скорость ветра при использовании 24 оснований, каждое массой 17 кг	162 км/ч
Площадь под треногу	4920 x 5640 мм
Материал треноги	St/tZn
Материал мачты и молниеприемника	Al
Стандарт	ГОСТ Р МЭК 62561.1-2014 и 62561.2-2014
Нагрузка на кровлю при использовании 18 оснований, каждое массой 17 кг	~ 421 кг
Нагрузка на кровлю при использовании 21 основания, каждое массой 17 кг	~ 476 кг
Нагрузка на кровлю при использовании 24 оснований, каждое массой 17 кг	~ 526 кг
Вес	98,31 kg
Код ТН ВЭД	85389099
Код GTIN	4013364242081
Упак.	1 шт.

Производитель оставляет за собой право на изменение дизайна и технических параметров, размеров, веса и материалов в связи с постоянным совершенствованием продукции. Изображения не определяют точный внешний вид и могут отличаться от указанных изделий.

Отдельностоящие молниеприемники различной длины доступны по запросу.