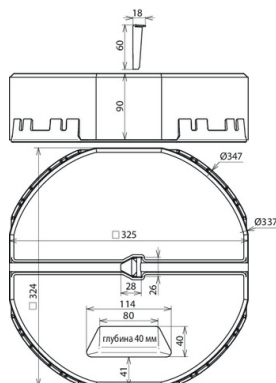
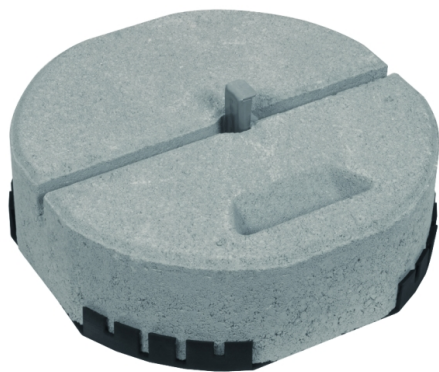


BES 17KG KT16 ULP D337 SET (102 340)



Оригинал может отличаться от изображения

Бетонные опоры для молниеприемников, для защиты небольших сооружений на плоских кровлях и для монтажа дистанционных держателей, например, изолированных кольцевых проводников, или для отдельно стоящих молниеприемников на треногах.

С клиновым креплением, с подставкой, наборные, для молниеприемников Ø16 мм, с фаской, с уменьшающимся диаметром или дистанционных держателей DEHNiso Ø16 мм.

Тип	BES 17KG KT16 ULP D337 SET
Арт. №	102 340
Защита патентом	патент Германии № 94 07 712.6
Исполнение	наборные
Крепление	клин Ø16 мм
Диаметр	337 мм
Материал	бетон (C45/55)
Материал клина	NIRO
Вес	17,82 kg
Код ТН ВЭД	68109100
Код GTIN	4013364105119
Упак.	54 шт.

Производитель оставляет за собой право на изменение дизайна и технических параметров, размеров, веса и материалов в связи с постоянным совершенствованием продукции. Изображения не определяют точный внешний вид и могут отличаться от указанных изделий.