



1. Anwendung

Beim Einsetzen des Prüf-/Trennsteckers **BXT M4 T** in das jeweilige Basisteil

➔ BLITZDUCTOR XT
(Basisteil BXT BAS, Art.-Nr. 920 300)

➔ BLITZDUCTOR XT Ex (i)
(Basisteil, BXT BAS EX, Art.-Nr. 920 301)

wird der Leitungszug der am Basisteil angeschlossenen Adern unterbrochen. Dadurch ist es möglich, Messungen an den eingangs- sowie ausgangsseitigen am Basisteil angeschlossenen Leitungen durchzuführen. Die Meßaufnahme erfolgt mittels der (im Lieferumfang enthaltenen) 2 steckbaren Meßleitungen, welche je nach Meßanforderung in die Prüfbuchsen des jeweiligen Prüf-/Trennsteckers gesteckt werden. Siehe hierzu Bild 1, Prinzipschaltbild Prüf-/Trennstecker **BXT M4 T**.

2. Sicherheits- und Anwendungshinweise

- 2.1 Der Prüf-/Trennstecker BXT M4 T hat das Werk in sicherheitstechnisch einwandfreiem Zustand verlassen. Um diesen Zustand zu erhalten und einen gefahrlosen Betrieb sicherzustellen, muß der Anwender alle Hinweise und Warenvermerke beachten, die in dieser Bedienungsanleitung enthalten sind.
- 2.2 Prüfungen mit dem Prüf-/Trennstecker BXT M4 T dürfen nur von einer Elektrofachkraft durchgeführt werden. Vor dem Prüfen ist der Prüf-/Trennstecker BXT M4 T durch die Elektrofachkraft auf äußere Beschädigung hin zu kontrollieren. Sollte bei dieser Kontrolle eine Beschädigung oder ein sonstiger Mangel festgestellt werden, darf der Prüf-/Trennstecker BXT M4 T nicht verwendet werden.

Achtung:
Öffnen Sie niemals das Gerät. Durch das Öffnen des Gerätes oder jeden sonstigen Geräteeingriff kann die Schaltung zerstört werden. Bei Geräteeingriff erlischt die Gewährleistung.

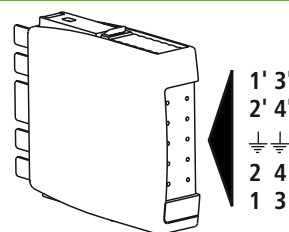
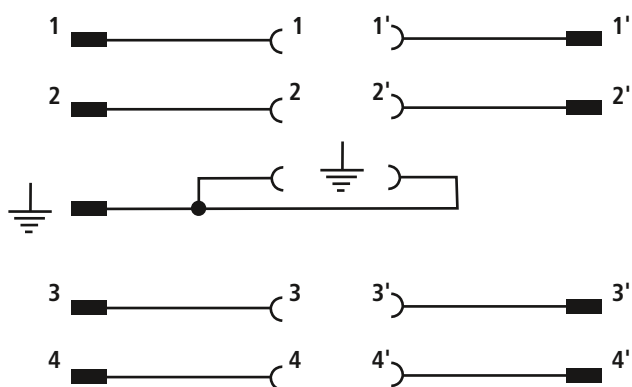
- 2.3 Speziell wird beim Prüfen mit dem Prüf-/Trennstecker BXT M4 T auf die VDE-Bestimmungen VDE 0100, VDE 0105 Teil 1 (EN 50110-1) und die Unfallverhütungsvorschrift BGV A2 der Berufsgenossenschaft Feinmechanik und Elektrotechnik verwiesen.



IEC 60417-6182:
Installation,
electrotechnical expertise



Das Gerät darf nicht über den Hausmüll entsorgt werden!
Weiterführende Informationen entnehmen Sie unserer
Homepage: www.dehn.de



Hinweis:
Bei aufgestecktem Prüf-/Trennstecker BXT M4 T auf das zugehörige Basisteil sind die Prüfbuchsen mit dem jeweiligen Anschlußklemmen des Basisteils galvanisch verbunden.

Bild 1 Prinzipschaltbild Prüf-/Trennstecker BXT M4 T





1. Application

When inserting the test/disconnection plug **BXT M4 T** into the respective base part

- ➔ BLITZDUCTOR XT (BXT BAS Base Part, Part No. 920 300)
- ➔ BLITZDUCTOR XT Ex (i) (BXT BAS Base Part, Part No. 920 301)

the cable run of the leads connected to the base part is interrupted. This allows to carry out measurements at the input and output lines connected to be base part. The measured data are acquired by the 2 plug-in measuring lines (included in delivery), which have to be plugged into the test sockets of the respective test/disconnection plug according to measuring requirements. See also Fig. 1, basic circuit diagram of test/disconnection plug **BXT M4 T**.

2. Instructions for safety and application

- 2.1 The test/disconnection plug BXT M4 T was sent out ex works in a safe and faultless condition. In order to keep this condition and to ensure safe operation, the user has to observe all instructions and notations mentioned in the present instructions for use.
- 2.2 Tests with the test/disconnection plug BXT M4 T may be performed by an electrician only. Before testing, the test/disconnection plug BXT M4 T has to be checked by the electrician for external damage. If he finds any damage or other fault, the test/disconnection plug BXT M4 T must not be used.

Warning:

Never open the device. Opening the device or other tampering with it can destroy the circuit. Any tampering will invalidate the warranty.

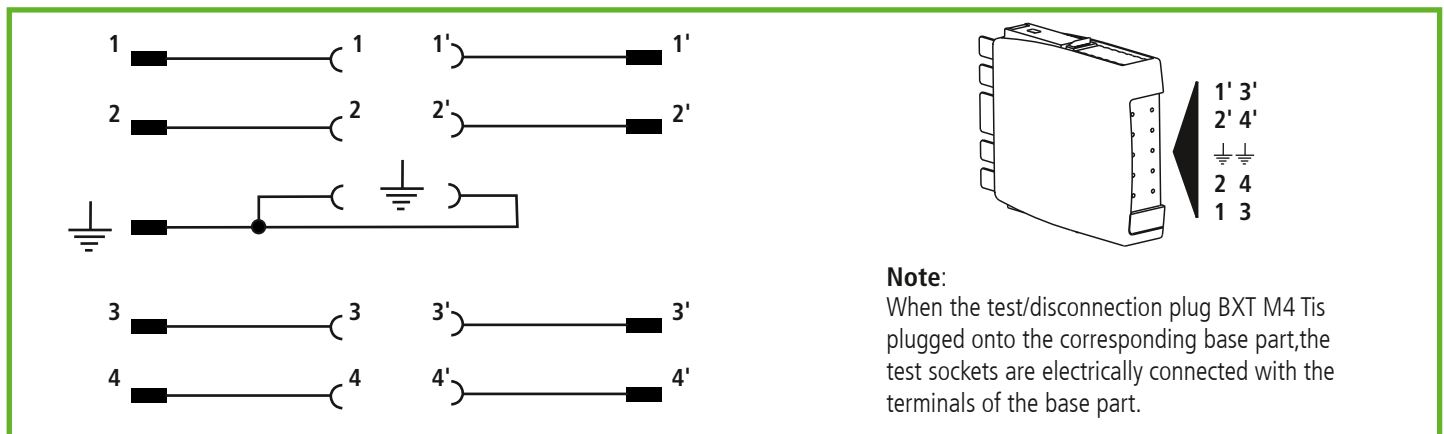
- 2.3 Especially for testing with the test/disconnection plug BXT M4 T, see also standards DIN VDE 0100 and 0105 Part 1 (EN 50110-1) and national accident prevention regulations.



IEC 60417-6182:
Installation,
electrotechnical expertise



The device should not be disposed of in the normal household waste. For more information please refer to our website:
www.dehn-international.com



Note:
When the test/disconnection plug BXT M4 T is plugged onto the corresponding base part, the test sockets are electrically connected with the terminals of the base part.

Figure 1 Basic circuit diagram of test/disconnection plug BXT M4 T

