

Блок нагрузки аккумуляторных батарей К-900



---Возможность модификации для использования во всех отраслях промышленности

Модель К-900 – это обновленный блок нагрузки аккумуляторных батарей компании Kongter. Он объединяет серию модифицируемых моделей блоков нагрузки, отличающихся уникальной современной конструкцией и великолепными рабочими характеристиками. Блоки К-900 облегчат вашу работу по тестированию нагрузки постоянного тока и емкости аккумуляторов. Компания Kongter предлагает различные модели блоков нагрузки для работы в широком диапазоне номинальных напряжений от 12 В до 480 В с током до 750 А. К-900 предназначены для использования в различных отраслях, включая телекоммуникационную, электроснабжение, центры обработки данных, вилочные погрузчики и многое другое. Приобретаемый отдельно регистратор данных элементов аккумуляторной батареи (Cell Data Logger - CDL) позволяет контролировать параметры разряда КАЖДОЙ аккумуляторной батареи не только на дисплее прибора, но и одновременно на экране персонального компьютера с помощью специального программного обеспечения компании Kongter.

Назначение

Прибор позволяет определять фактическую емкость аккумуляторной батареи, что возможно благодаря процедуре контрольного разряда аккумуляторной батареи. Суть проведения контрольного разряда состоит в том, что к полной цепи аккумуляторной батареи необходимо подключить блок нагрузки, который будет постепенно разряжать аккумуляторную батарею и тем самым фиксировать емкость аккумуляторной батареи.

Наши преимущества

- 1) Серия К-900 включает различные модели, предназначенные для полного удовлетворения требований клиентов из любых отраслей промышленности.
- 2) Приобретаемые отдельно регистраторы данных элементов аккумуляторной батареи CDL обеспечивают беспроводную связь с компьютером, что позволит контролировать весь процесс разрядки, включая напряжение КАЖДОГО элемента аккумулятора.
- 3) Стандартная функция разрядки, а так же другие функции, такие как вспомогательный разряд, параллельная нагрузка, внешняя нагрузка, мониторинг заряда. Обеспечивается совместимость с блоками нагрузки сторонних производителей.
- 4) Прочное, надежное и долговечное устройство по хорошей цене.
- 5) Своевременная и профессиональная техническая поддержка с точным пониманием потребностей клиентов

Особенности

- ◆ Сенсорный экран для простой и удобной настройки данных и управления.
- ◆ Приобретаемый отдельно регистратор данных элементов аккумуляторной батареи CDL позволяет проводить мониторинг с компьютера в режиме реального времени.
- ◆ Возможность выбора условий для автоматического отключения разрядки: время разрядки, емкость разрядки, напряжение группы элементов и напряжение элемента аккумулятора.
- ◆ Данные разрядки аккумулятора можно регулировать прямо во время процесса.
- ◆ Параллельное соединение до пяти устройств для повышения разрядного тока.
- ◆ Вспомогательный разряд для добавления нагрузки даже к блокам других производителей.
- ◆ Позволяет контролировать измерение других блоков нагрузки или зарядных устройств.
- ◆ Точное измерение данных и наглядные формы сигналов в компьютерном программном обеспечении.
- ◆ Мощное программное обеспечение «Battery Data Management Software» для анализа данных и создания отчетов.

Регистратор данных элементов аккумуляторной батареи (CDL)

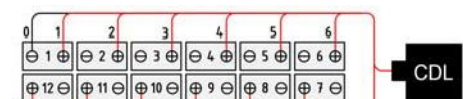
Каждое устройство CDL способно регистрировать напряжение до 12 элементов аккумуляторной батареи любого типа (1,2 В, 2 В, 6 В и 12 В). Имеет беспроводную связь с основным блоком К-900 и персональным компьютером. Для подключения аккумуляторных батарей большего объема можно легко увеличить количество устройств CDL.

Для мониторинга напряжения элементов аккумуляторной батареи, температуры и тока в одном программном обеспечении регистратор CDL может работать совместно с регистратором данных батареи аккумуляторов (String Data Logger - SDL) без применения блока нагрузки К-900.

Подключение устройства

К одному регистратору CDL подключается до 12 элементов аккумуляторной цепи напряжением 1,2 В, 2 В, 6 В или 12 В. Поэтому разные блоки нагрузки потребуют использования разного количества регистраторов CDL.

Приобретаемый отдельно регистратор данных элементов аккумуляторной батареи (Cell Data Logger - CDL)



Соединение с элементами аккумулятора всех типов:

Стандартная комплектация:

- ◆ Блок нагрузки
- ◆ Программное обеспечение для просмотра данных
- ◆ Кейс для переноски (для моделей малого и среднего размера)
- ◆ Набор нагрузочных кабелей длиной 3 метра
- ◆ Провода для измерения напряжения длиной 3 метра
- ◆ Кабель питания
- ◆ USB-накопитель
- ◆ Антенна

Дополнительно:

- ◆ Комплект регистратора CDL
- ◆ Токовые клещи для внешних нагрузок

Технические характеристики

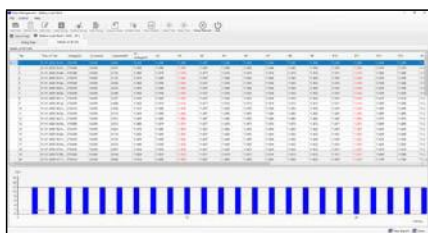
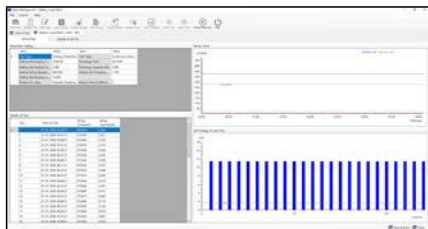
Источник электропитания	1) Переменного тока 220 В/110 В, 50/60Гц; 2) Постоянного тока (от батареек, опция для некоторых моделей)
Тип элемента	1) Стандартный: 2 В, 6 В и 12 В 2) Нестандартный: 1,2 В или другие необычные типы элементов.
Диапазон напряжения разрядки	10 В - 552 В Нестандартные номинальные напряжения 12 В, 24 В, 48 В, 72 В, 80 В, 110 В, 120 В, 220 В, 240 В, 380 В и 480 В.
Диапазон тока разрядки	Один блок нагрузки: 20 А – 750 А; Параллельная нагрузка: 10 А – 3750 А (до пяти блоков нагрузки); Ток определяется заказчиком в соответствии с напряжением конкретной батареи аккумуляторов.
Погрешность	Ток: 1% Напряжение: 0,5% – 0,8%
Разрешение	Ток: 0,1 А или 0,5% Напряжение: 0,001 В
Интервал выборки	5 секунд – 1 минута
Схема разрядки	Разрядка постоянным током
Дисплей	128*64 пикселя, 5-дюймовый сенсорный резистивный экран TFT
Источник питания CDL	10 ~ 90 В постоянного тока
Диапазон измерения CDL	0,1 ~ 15 В постоянного тока
Передача данных	USB, Wi-Fi (для передачи с CDL на батарею нагрузки и ПК), RS485 (опционально 2 порта RS485)
Охлаждение	Принудительное воздушное
Рабочая температура	0°C – 40°C
Влажность	Относительная влажность 5% - 90%
Стандарт	Маркировка CE, стандарт EMC
Размер блока нагрузки ² ШхВхГ, мм	XS: 200 x 275 x 420 S: 200 x 350 x 570 M: 200 x 425 x 570 L: 300 x 425 x 760 XL: 300 x 425 x 896 XXL: 440 x 725 x 650 XXXL: 440 x 1025 x 650
Масса блока нагрузки, кг	XS: 11 S: 15 M: 18 L: 33 XL: 45 XXL: 50 XXXL: 79

Примечание:

- 1) Количество регистраторов CDL и кабелей в стандартной упаковке CDL зависит от напряжения: 2 В, 6 В и 12 В. Для измерения никель-кадмиевых аккумуляторов 1,2 В потребуется больше регистраторов CDL и соответствующих кабелей.
- 2) Диапазон измерения, габариты и масса различаются в зависимости от модели. Пожалуйста, при заказе уточните эту информацию.

Программное обеспечение Kongter для ПК

Все блоки нагрузки К-900 поставляются с компьютерным программным обеспечением. Оно позволяет осуществлять мониторинг данных всего процесса разрядки в режиме реального времени, анализировать данные измерений, формировать и распечатывать полный отчет.



Программное обеспечение К-900 для персонального компьютера

Информация по заказу

Компания Kongter предлагает множество адаптированных под требования пользователя моделей блоков нагрузки, которые подходят практически для любых пользователей из различных отраслей промышленности. Ниже представлены стандартные модели блоков нагрузки для телекоммуникационной отрасли, энергетики, вилочных погрузчиков и других отраслей. Если вы не нашли подходящую модель, пожалуйста, обратитесь к нам

Модель блока нагрузки	Код	Размер блока	Максимальный ток разрядки (А) при:									
			12 В	24 В	36 В	48 В	80 В	125 В	240 В	380 В	480 В	
24 В - 300 А	DLB-2430	XS	--	300	--	--	--	--	--	--	--	--
24/36/48 В - 300 А	DLB-2343	L	150	300	300	300	--	--	--	--	--	--
24/36/48/72/80 В 200 А	DLB-2348	L	100	200	200	200	200	--	--	--	--	--
24/48 В - 200 А	DLB-2482	M	--	200	--	200	--	--	--	--	--	--
48 В - 150 А	DLB-4815	XS	--	--	--	150	--	--	--	--	--	--
48 В - 300 А	DLB-4830	M	--	--	--	300	--	--	--	--	--	--
48 В - 400 А	DLB-4840	M	--	--	--	400	--	--	--	--	--	--
48 В - 500 А	DLB-4850	L	125	250	375	500	--	--	--	--	--	--
48 В - 600 А	DLB-4860	L	150	300	450	600	--	--	--	--	--	--
48/125 В* - 100 А	DLB-4811	M	25	50	75	100	64	100	--	--	--	--
48/125 В - 200 А	DLB-4812	L	50	100	150	200	128	200	--	--	--	--
48/125 В - 300 А	DLB-4813	XL	75	150	225	300	192	300	--	--	--	--
48/240 В* - 100 А	DLB-4821	L	25	50	75	100	33	52	100	--	--	--
48 200 А/240 В 150 А (12-240 В, 0-200 А)	DLB-2415	L	50	100	150	200	50	78	150	--	--	--
80 В - 100 А	DLB-8010	XS	15	30	45	60	100	--	--	--	--	--
80 В - 200 А	DLB-8020	S	30	60	90	120	200	--	--	--	--	--
125 В - 100 А	DLB-1110	S	--	--	--	--	--	100	--	--	--	--
125 В - 200 А	DLB-1120	M	19	38	57	77	128	200	--	--	--	--
125 В - 300 А	DLB-1130	L	28	57	86	115	192	300	--	--	--	--
125 В - 400 А	DLB-1140	L	38	76	115	153	256	400	--	--	--	--
125 В - 500 А	DLB-1150	XL	--	96	144	192	320	500	--	--	--	--
125/240 В - 100 А	DLB-1121	XL	--	19	28	38	64	100	100	--	--	--
125/240 В - 150 А	DLB-1215	XL	14	28	43	57	96	150	150	--	--	--
240 В - 150 А	DLB-2215	L	--	15	22	30	50	78	150	--	--	--
240 В - 200 А	DLB-2220	XL	--	20	30	40	66	104	200	--	--	--
380 В - 50 А	DLB-3850	M	--	--	--	--	--	--	--	50	--	--
380 В - 100 А	DLB-3810	XL	--	--	--	--	--	--	--	100	--	--
480 В - 100 А	DLB-4810	XL	--	--	--	10	16.6	26	50	79	100	--

ПРИМЕЧАНИЕ*: В зависимости от требований к электроснабжению в различных странах мы используем модели 110 В или 125 В, 220 В или 240 В.

