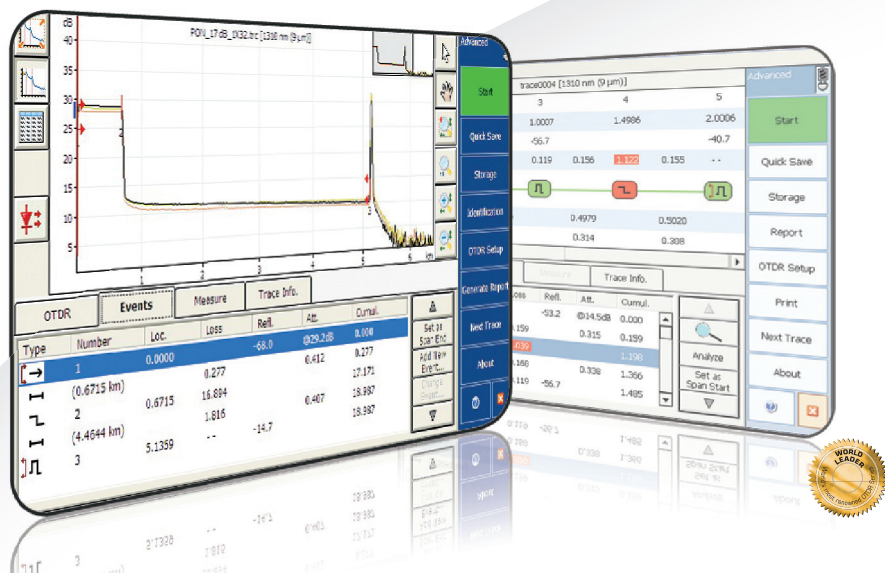


РЕФЛЕКТОМЕТРЫ ДЛЯ PON FTTx/MDU FTB-730 И FTB-7300E

ОПТИМИЗИРОВАНЫ ДЛЯ РАЗВЕРТЫВАНИЯ ВОЛОКОННО-ОПТИЧЕСКИХ СЕТЕЙ ДОСТУПА И ПОИСКА НЕИСПРАВНОСТЕЙ



Идеально подходит для инсталляторов оптических линий при проведении оценки оптических разветвителей в сетях PON FTTx и приложениях MDU

КЛЮЧЕВЫЕ ОСОБЕННОСТИ

Тестирование через разветвители (до 1x128)

Одномодовый порт для поиска проблем в работающих линиях

Динамический диапазон до 39 дБ

Малое время измерения ускоряет развертывание сетей

ПРИМЕНЕНИЯ

Работа в сетях FTTx/MDU с технологией PON

Тестирование сетей доступа

СОВМЕСТИМОСТЬ С ПЛАТФОРМАМИ

Для FTB-730:



FTB-1
Одномодульная платформа для специализированных приложений

Для FTB-7300E:



FTB-200
Двухслотовая модульная платформа для комбинированных применений



FTB-500
Четырех- или восьмислотовая платформа для полной оценки характеристик волокон



Тестирование сетей
Следующего Поколения

Все характеристики приводятся для 23° С ± 2° С с коннектором FC/PC, если не указано иное.

ТЕХНИЧЕСКИЕ ХАРАКТЕРИСТИКИ		
Модель	FTB-7300E ^a	FTB-730 ^b
Длина волны (нм) ^c	1310 ± 20/1490 ± 10/1550 ± 20/1625 ± 10/1650 ± 7	1310 ± 20/1490 ± 10/1550 ± 20/1625 ± 10
Динамический диапазон для 20 мкс (дБ) ^d	39/35/37/39/37 ^e	39/35/37/39
Мертвая зона по событиям (м) ^f	0.8	0.8
Мертвая зона по затуханию (м) ^f	4/4.5/4.5/4.5/4.5	4/4.5/4.5/4.5
Диапазон расстояний (км)	1.25, 2.5, 5, 10, 20, 40, 80, 160, 260, 400	1.25, 2.5, 5, 10, 20, 40, 80, 160, 260, 400
Ширина импульса (нс)	5, 10, 30, 50, 100, 275, 500, 1000, 2500, 10 000, 20 000	5, 10, 30, 50, 100, 275, 500, 1000, 2500, 10 000, 20 000
Линейность (дБ/дБ) ^g	± 0.03	± 0.03
Мертвая зона для PON (м) ^h		35
Порог потерь (дБ)	0.01	0.01
Разрешение для потерь (дБ)	0.001	0.001
Разрешение выборки (м)	от 0.04 до 5	от 0.04 до 5
Кол-во точек выборки	до 256 000	до 256 000
Погрешность по расстоянию (м) ⁱ	± (0.75 + 0.001 % x расстояние + разрешение выборки)	± (0.75m + 0.0025 % x расстояние + разрешение)
Время измерения	Определяемое пользователем (60 мин максимум)	Определяемое пользователем (60 мин максимум)
Типичное обновление в реальном времени (Гц)	4	4
Выходная мощность в режиме непрерывного излучения (дБм) ^j	-2.5	-2.5
Визуальный дефектоскоп (опция) ^c	Лазер, 650 нм ± 10 нм CW, Рвых для 62.5/125 мкм: 3 дБм (2 мВт)	n/a ^j
Отражение (дБ) ^c	± 2	± 2

За полной информацией обо всех доступных конфигурациях, обратитесь к разделу «Информация для заказа».



Примечания

- a. Одномодовый порт со встроенным фильтром для пропускания 1625 нм ± 15 нм/1650 нм ± 7 нм.
- b. Одномодовый порт со встроенным фильтром для пропускания 1625 нм ± 15 нм; длина волны 1650 нм недоступна для FTB-730.
- c. Типичное значение.
- d. Типичный динамический диапазон с трехминутным усреднением SNR = 1.
- e. Стандартный порт 1625 нм имеет динамический диапазон 37 дБ.
- f. Типичная мертвая зона одномодовых модулей для отражений ниже -45 дБ, с использованием импульса 5 нс.
- g. Неотражающий разветвитель, потери 13 дБ, импульс 50 нс, типичное значение.
- h. Погрешность не включена из-за показателя преломления.
- i. Типичное значение выходной мощности на длине волны 1550 нм.
- j. Для платформы FTB-1 доступен визуальный дефектоскоп.

ОБЩИЕ ХАРАКТЕРИСТИКИ		
Модуль	FTB-7300E	FTB-730
Размер (В x Ш x Г)	97 mm x 25 mm x 260 mm (3 13/16 in x 1 in x 10 1/4 in)	130 mm x 36 mm x 252 mm (5 1/8 in x 1 7/16 in x 9 15/16 in)
Вес	0.55 кг (1.2 lb)	0.65 кг (1.4 lb)

ЛАЗЕРНАЯ БЕЗОПАСНОСТЬ

21 CFR 1040.10 и IEC 60825-1:2007
 КЛАСС 1M БЕЗ ОПЦИИ ДЕФЕКТОСКОПА
 КЛАСС 3R С ДЕФЕКТОСКОПОМ

ИНФОРМАЦИЯ ДЛЯ ЗАКАЗА

ОДНОМОДОВЫЙ (PON FTTx/MDU) ДЛЯ КОМПАКТНОЙ ПЛАТФОРМЫ FTB-200 ИЛИ ПЛАТФОРМЫ FTB-500

FTB-7300E-XX-XX-XX-XX

Модель

Две длины волны

FTB-7300E-023B = Одномодовый модуль рефлектометра, 1310/1550 нм (9/125 мкм)

FTB-7300E-034B = Одномодовый модуль рефлектометра, 1550/1625 нм (9/125 мкм)

Три длины волны

FTB-7300E-234B = Одномодовый модуль рефлектометра, 1310/1550/1625 нм (9/125 мкм)

FTB-7300E-236B = Одномодовый модуль рефлектометра, 1310/1490/1550 нм (9/125 мкм)

Одномодовый порт для активной линии

FTB-7300E-023B-04B = Одномодовый модуль рефлектометра со стандартным портом активной линии 1310/1550 и портом измерения

активной линии 1625 нм

FTB-7300E-023B-08B = Одномодовый модуль рефлектометра со стандартным портом

1310/1550 и портом измерения активной линии 1650 нм

FTB-7300E-000-04B = Одномодовый модуль рефлектометра с портом измерения

активной линии 1625 нм (9/125 мкм)

Визуальный дефектоскоп

00 = Без визуального

дефектоскопа

VFL = С визуальным
дефектоскопом
(универсальный
коннектор 2.5 мм)

Коннектор

EA-EUI-28 = APC/DIN 47256

EA-EUI-89 = APC/FC узкий ключ

EA-EUI-91 = APC/SC

EA-EUI-95 = APC/E-2000

Дополнительное ПО

00 = Без дополнительного ПО

AD = Поиск макроизгибов и
линейный вид^a

EI: Смотрите примечание ниже

Пример: FTB-7300E-023B-04B-EA-EUI-89-VFL

Примечание

a. Это программное обеспечение совместимо только с платформой FTB-200.

ОДНОМОДОВЫЙ (PON FTTx/MDU) ДЛЯ ПЛАТФОРМЫ FTB-1

FTB-730-XX-XX-XX

Модель

Две длины волны

FTB-730-023B = Одномодовый модуль рефлектометра, 1310/1550 нм (9/125 мкм)

Три длины волны

FTB-730-236B = Одномодовый модуль рефлектометра, 1310/1490/1550 нм (9/125 мкм)

Одномодовый порт для активной линии

FTB-730-023B-04B = Одномодовый модуль рефлектометра со стандартным портом

1310/1550 и портом измерения активной линии 1625 нм

FTB-730-000-04B = Одномодовый модуль рефлектометра с портом измерения активной

линии 1625 нм (9/125 мкм)

Коннектор

EA-EUI-28 = APC/DIN 47256

EA-EUI-89 = APC/FC узкий ключ

EA-EUI-91 = APC/SC

EA-EUI-95 = APC/E-2000

EI: Смотрите примечание ниже

Дополнительное ПО

00 = Без дополнительного ПО

AD = Автодиагностика
(обнаружение
макроизгибов, оценка
«годен/негоден» и поиск
дефектов)EC = Оценка дефектов
(двухнаправленный анализ
и режим шаблона)

Пример: FTB-730-023B-04B-EA-EUI-89-AD

Коннекторы EI

Для обеспечения максимальной производительности Вашего рефлектометра, EXFO рекомендует применение коннекторов APC. Эти коннекторы имеют меньший уровень отражений, что является критически важным параметром, влияющим на производительность, а в особенности – на мертвые зоны. Коннекторы APC имеют лучшие характеристики, по сравнению с коннекторами типа UPC, что позволяет увеличить эффективность тестирования.

Примечание

Также доступны коннекторы UPC. В информации для заказа просто замените EA-XX на EI-XX. Дополнительные коннекторы, которые можно заказать: EI-EUI-76 (UPC/HMS-10/AG) и EI-EUI-91 (UPC/ST).

Центральный офис EXFO > 400 Godin Avenue, Quebec City (Quebec) G1M 2K2 CANADA | Тел.: +1 418 683-0211 | Факс: +1 418 683-2170 | info@EXFO.com

Бесплатный тел.: 1 800 663-3936 (США и Канада) | www.EXFO.com

EXFO Америка	3701 Plano Parkway, Suite 160	Plano, TX 75075 USA	Тел.: +1 800 663-3936	Факс: +1 972 836-0164
EXFO Азия	151 Chin Swee Road, #03-29 Manhattan House	SINGAPORE 169876	Тел.: +65 6333 8241	Факс: +65 6333 8242
EXFO Китай	36 North, 3 rd Ring Road East, Dongcheng District Room 1207, Tower C, Global Trade Center	Beijing 100013 P. R. CHINA	Тел.: + 86 10 5825 7755	Факс: +86 10 5825 7722
EXFO Европа	Omega Enterprise Park, Electron Way	Chandlers Ford, Hampshire S053 4SE ENGLAND	Тел.: +44 2380 246810	Факс: +44 2380 246801
EXFO NetHawk	Elektroniikkatie 2	FI-90590 Oulu, FINLAND	Тел.: +358 (0)403 010 300	Факс: +358 (0)8 564 5203
EXFO Контроль качества	270 Billerica Road	Chelmsford, MA 01824 USA	Тел.: +1 978 367-5600	Факс: +1 978 367-5700

Компания EXFO сертифицирована по стандарту ISO 9001 и соответствующим образом отвечает за качество своей продукции. Данный прибор согласуется с частью 15 правил FCC. Работа прибора подчиняется следующим двум условиям: (1) данное изделие не может вызывать вредных помех и (2) данное изделие может принимать любую помеху, включая помеху, которая может оказать нежелательное воздействие на работу. Компания EXFO предприняла все меры для того, чтобы информация, содержащаяся в данной спецификации, была точной. Однако мы не несем ответственности за любые ошибки или недочеты, и мы оставляем за собой право на изменения дизайна, характеристик и продуктов в любое время без каких-либо обязательств. Единицы измерения в этом документе соответствуют стандартам СИ и общепринятой практике. Вся выпускаемая компанией EXFO продукция соответствует директиве WEEE Европейского Союза. За дополнительной информацией обращайтесь по адресу www.EXFO.com/recycle. Свяжитесь с EXFO для получения информации о ценах и наличии продуктов или для получения телефонного номера дистрибьютора в Вашем регионе.

За самой последней версией данной спецификации, пожалуйста, обращайтесь на сайт компании EXFO по адресу www.EXFO.com/specs

В случае разногласий, версия, опубликованная на сайте, имеет преимущественную силу перед любой печатной литературой.